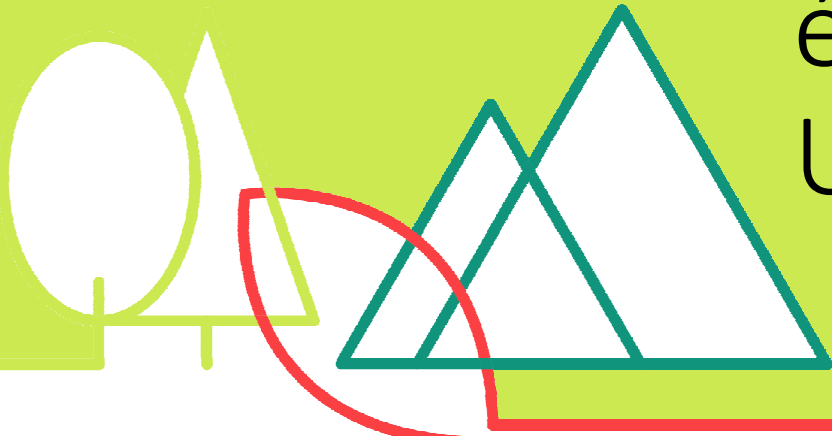


Approche 2018-2023 d'aménagement écosystémique UA 8251

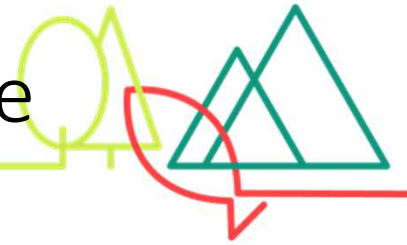
Par Annie Belleau, MFFP
TLGIRT RN, 20 février 2019



Ministère des Forêts,
de la Faune et des Parcs

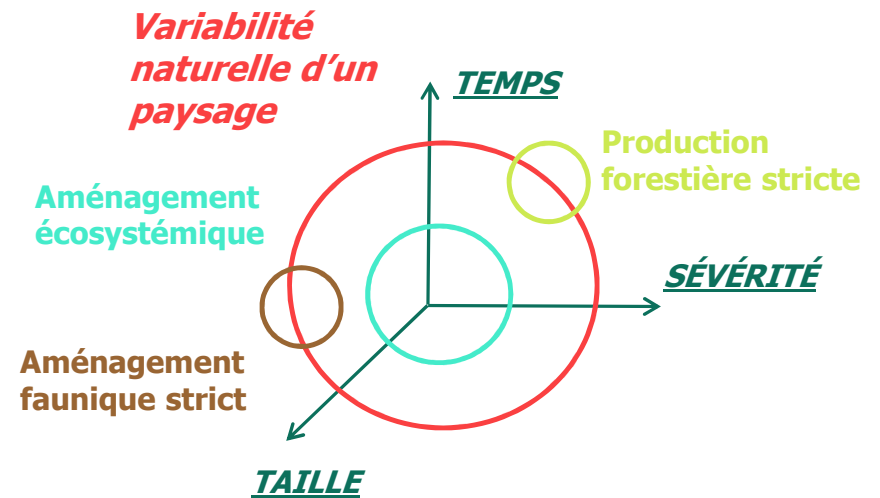
Québec 

Un aménagement forestier écosystémique

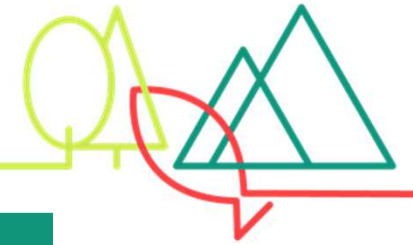


Aménager la forêt de façon à ne pas trop s'écarter d'un état dit « **naturel** »

Trouver un compromis durable quant à la qualité et à la productivité des écosystèmes *versus* nos besoins économiques et de développement



Synergie avec les préoccupations émises

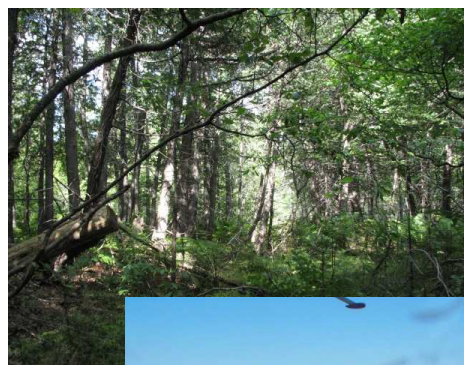


Préoccupations générales exprimées par la Table	No des enjeux TLGIRT associés
Rentabilité des opérations forestières	120-121-122-124
Maintien des certifications forestières	130
Conserver les cours d'eau, les milieux humides et la qualité de l'eau de surface	221-225
Qualité des paysages	224
Assurer la protection de la biodiversité (2004) et maintien d'habitats fauniques de qualité	231-232-234
Maintien des activités de prélèvement et d'observation faunique	240
Fragmentation et connectivité des habitats	241
Qualité et intégrité des écosystèmes forestiers	250-251
Avoir l'information et les outils nécessaires pour commenter les plans d'aménagement forestier	512

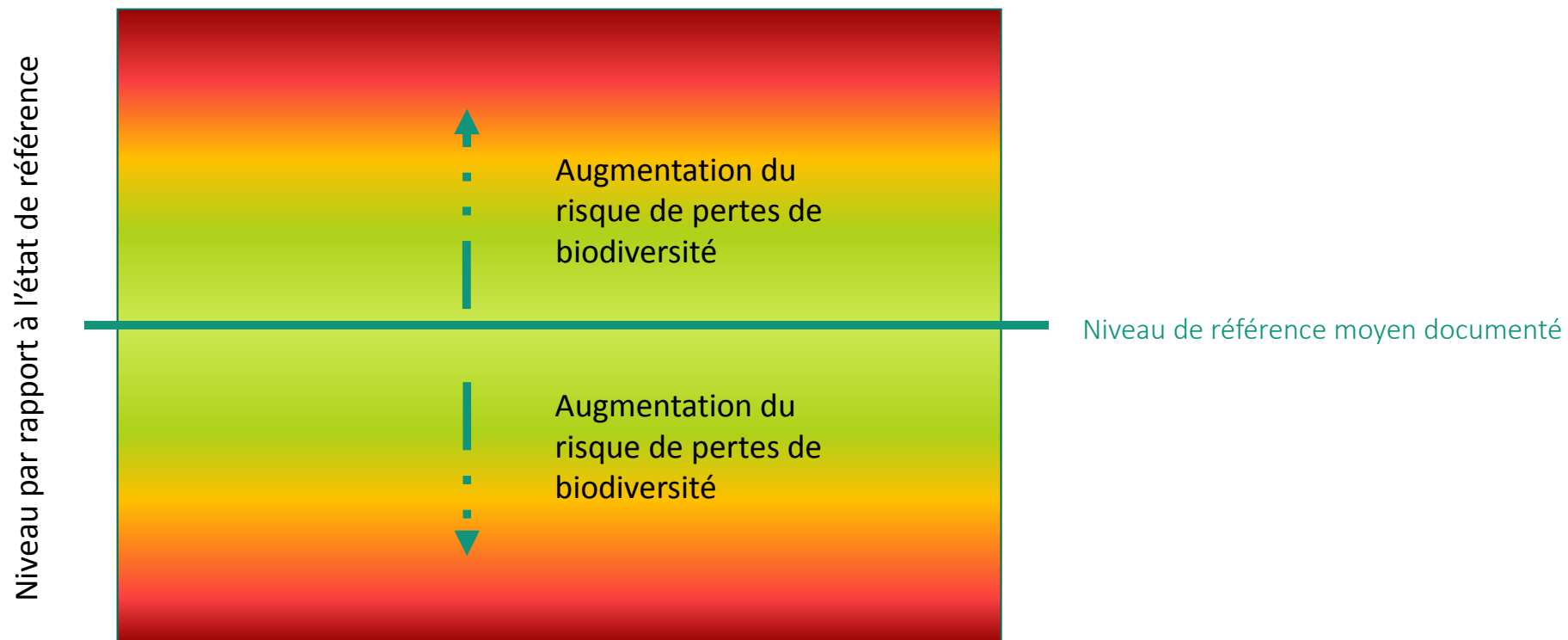
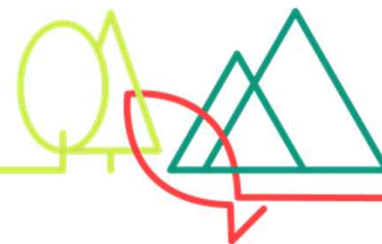
Enjeux écologiques considérés



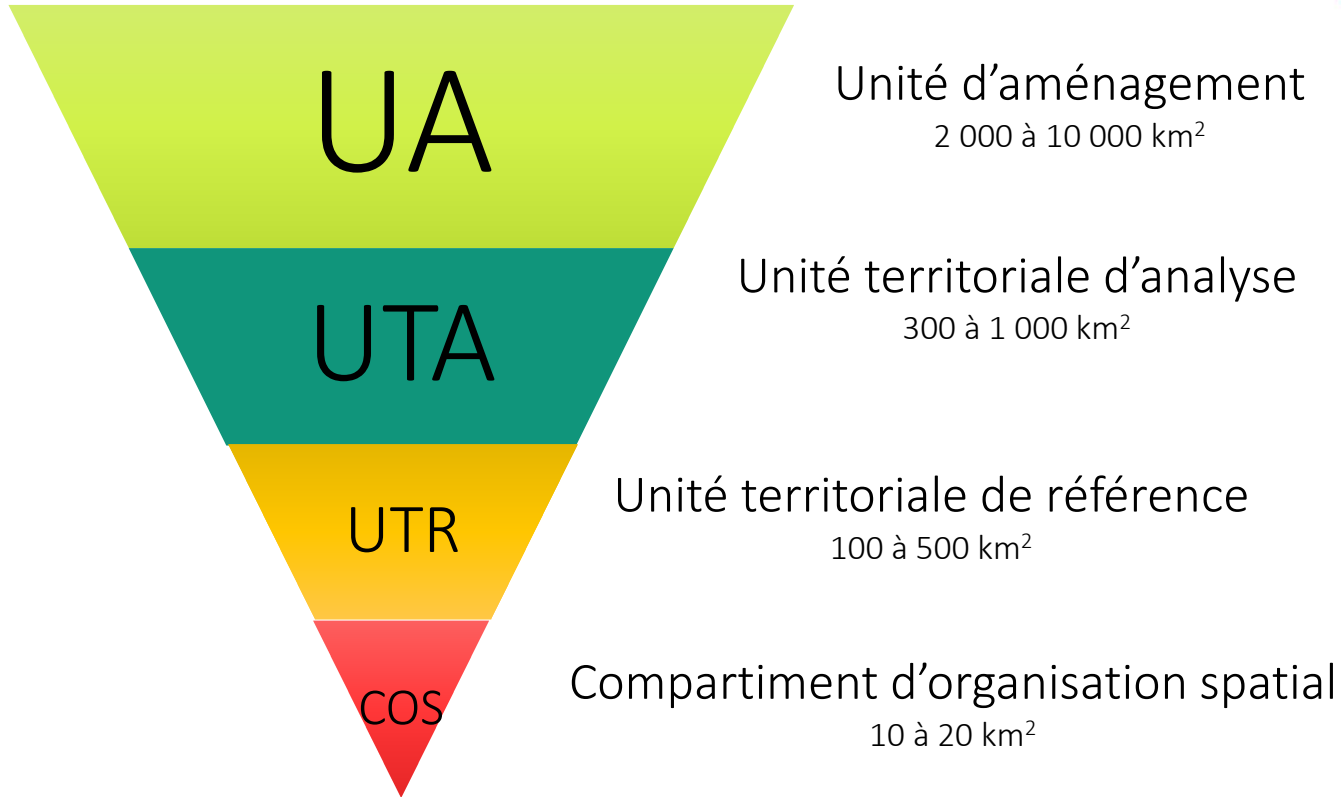
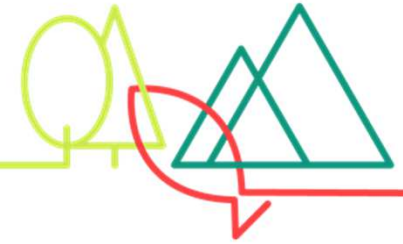
- Structure d'âge;
- La composition des forêts;
- Les peuplements à structure interne complexe et le bois mort;
- L'organisation spatiale des forêts;
- Les milieux humides et riverains;
- Les espèces nécessitant une attention particulière.



Approche par seuils d'altération



Approche d'aménagement intégrée

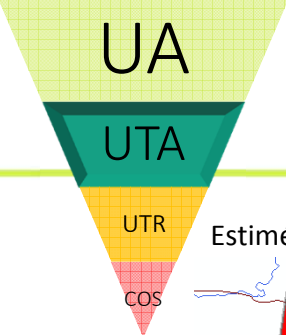


Peuplements forestiers

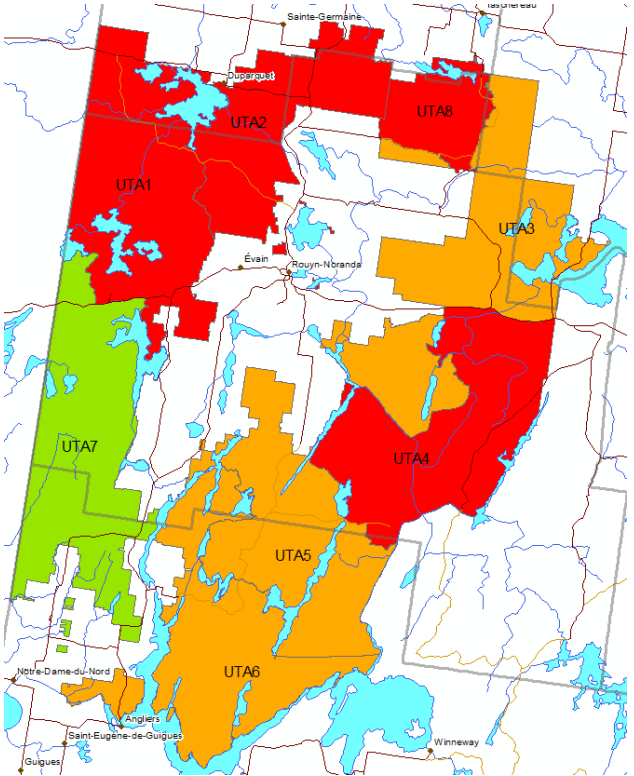
Échelle de réalisation des coupes et
des harmonisations

Québec 

Structure d'âge



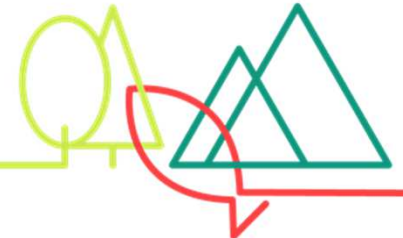
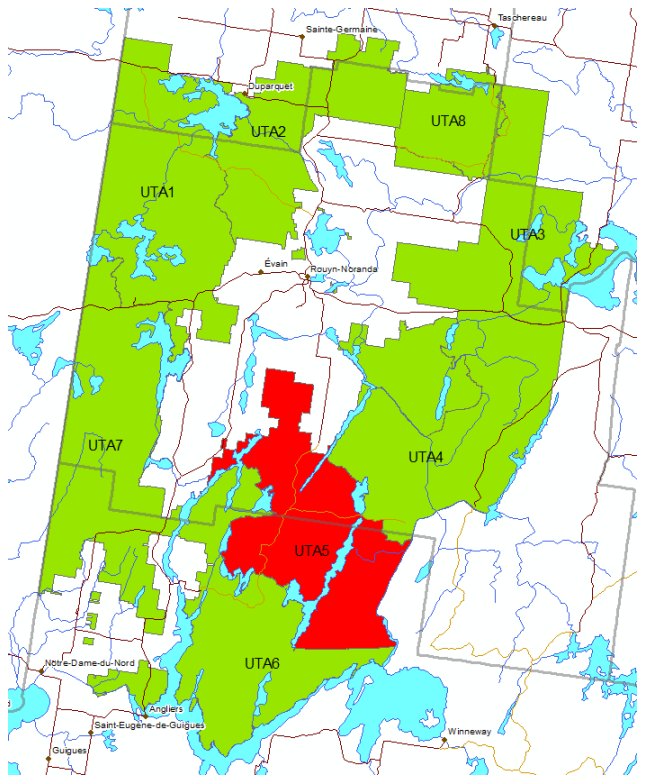
Estimé 1^{er} avril 2018

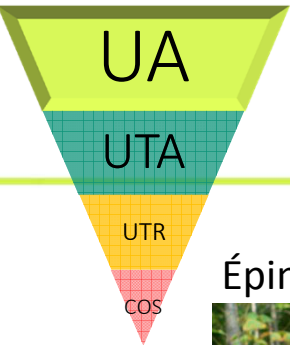


Application
du plan de
restauration :
Cible de vieilles forêts
par UTA
et délai pour les
atteindre

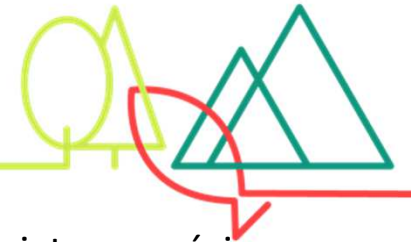


Visé dans 25 ans





Composition des forêts



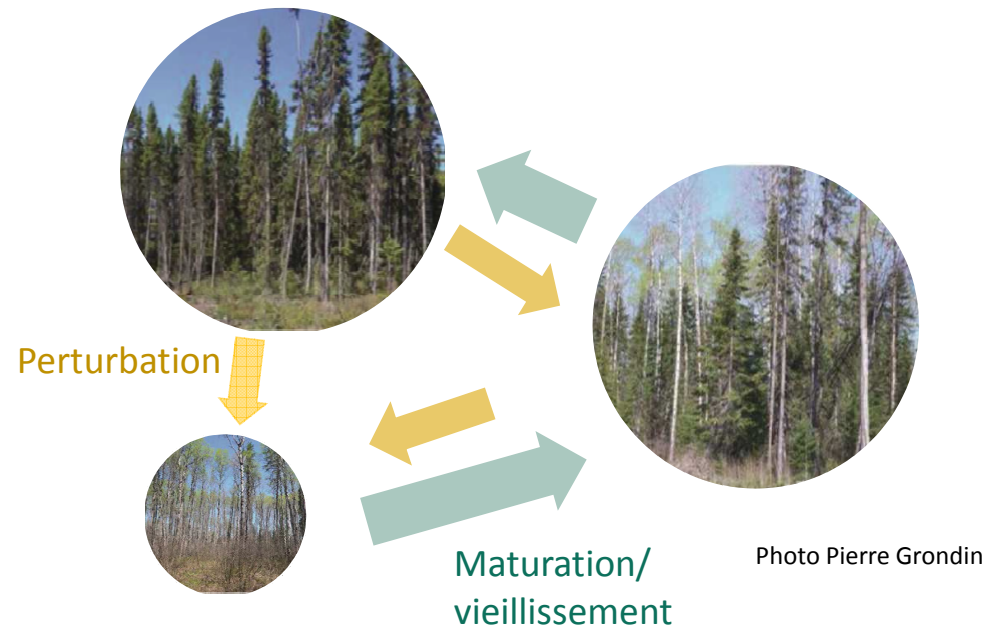
Épinette blanche

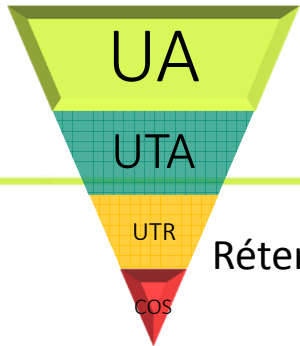


Pin rouge et pin blanc

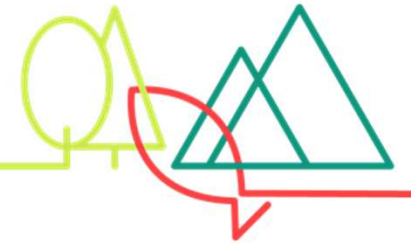


Enfeuillage des peuplements mixtes ou résineux





Bois mort et structure interne

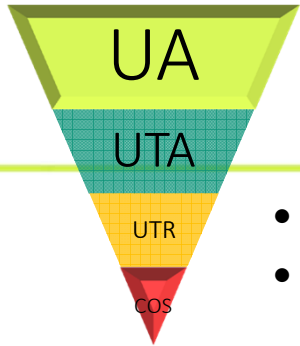


Rétention de bois marchand dans certaines coupes

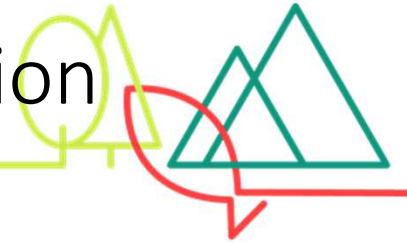


Réaliser une partie de la récolte à l'aide de coupe partielle favorisant le maintien de structure





Perturbations naturelles/récupération

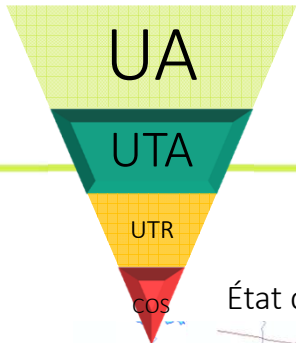
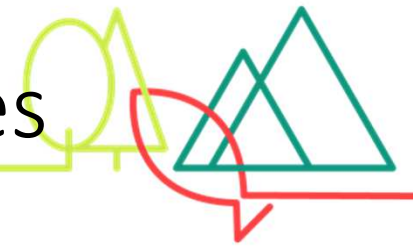


- Maintenir des peuplements affectés (legs);
- Maintenir des peuplements intacts dans la zone affectée (refuges);
- Moduler la récolte selon le type de perturbation et les enjeux de vieilles forêts ou d'essences en raréfaction.

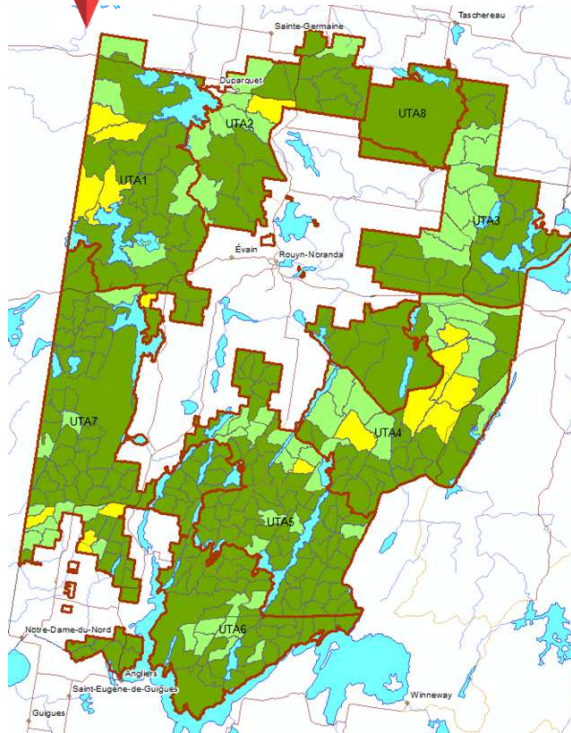


Organisation spatiale des coupes

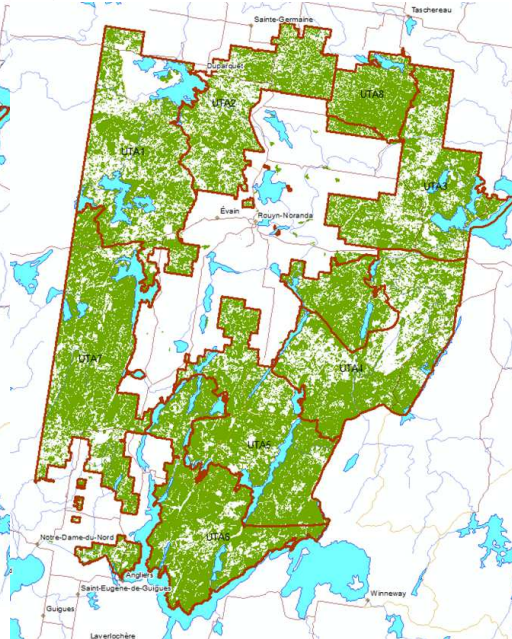
État estimé au 1^{er} avril



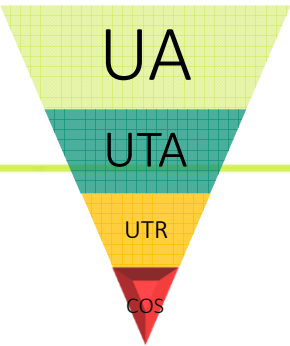
État des COS par UTA



Répartition du 7m par UTA



Échelles	Éléments	Règles 2018-2023
UTA	Niveau d'agglomération	COS avec moins de 50% de forêt de 7m et plus sont limités à l'UTA
	Connectivité	60 % de 7m et plus à l'UTA
COS	Qualité de la forêt résiduelle	≥ 30 % de 7m et plus en tout temps au COS
		Maintien de blocs ≥ 25 ha
		Maintien de forêt intacte
		Maintien de la diversité des types de couvert
		Assurer une dispersion des blocs de forêt résiduelle (connectivité dans chantier de coupe)



Organisation spatiale des coupes



> 70 % de forêt 7m et plus

> 50 % de forêt 7m et plus

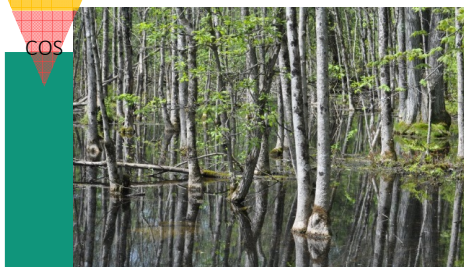
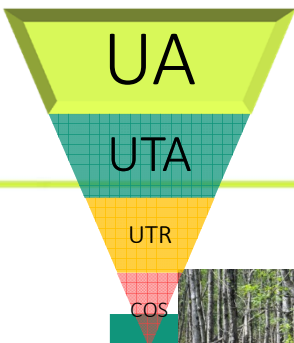


T2-Bousquet



T3-Desandrouins

Milieux humides et riverains



	Région administrative de l'Abitibi-Témiscamingue	082-51	Cible recherchée
Superficie (km ²) totale	64205	5793	
Superficie (km ²) en milieu humide	12252	833	
Proportion (%) du territoire en milieu humide	19	14	
Superficie (km ²) des milieux humides ayant un statut de protection	1146	177	
Proportion (%) des milieux humides qui sont protégés	10	21	12%
Proportion (%) du territoire représenté par les milieux humides protégés	2	3	1%

Pour l'UA 8251, ce n'est pas un enjeu prioritaire.

Pour les milieux riverains :

- on applique les modalités des sites fauniques d'intérêts;
- **on ne planifie pas de récolte dans les lisières boisées riveraines de 20 m.**

Premier atteint



UA

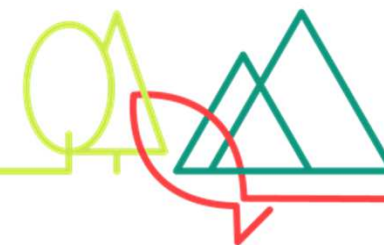
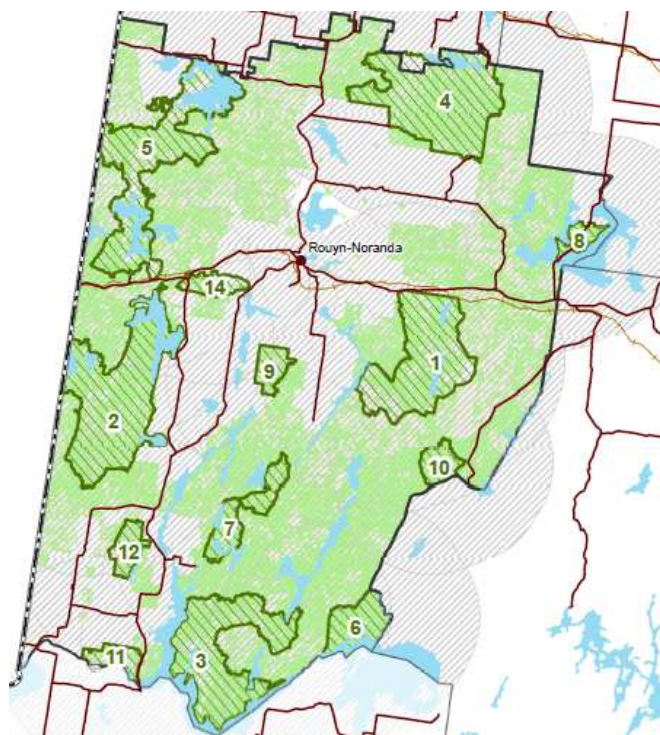
UTA

UTR

cos

Espèces nécessitant une attention particulière

VOIC espèces sensibles à la fragmentation et au manque de connectivité



Modalités pour sites fauniques d'intérêts

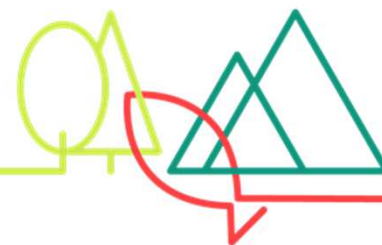
Petites aires de confinement de cerf de Virginie

Nid de pygargue à tête blanche

Nid de faucon pèlerin

Frayères connues

Bassin versant de lacs à omble de fontaine sensibles



MERCI !

Québec 