

Présentation de l'avancement de la mise en œuvre de l'entente paysage

*Forêts, Faune
et Parcs*

Québec 

Ce qui a été fait

- Identification des sites d'intérêts et ajout de ceux qui étaient hors MRC de Rouyn, mais dans l'UA 82-51.
- Classification de tous les sites (niveau 1 à 3, non retenu).
- Réalisation des analyses paysages de chacun des sites retenus. (Merci Nathalie Marsan).

Objectif présentation

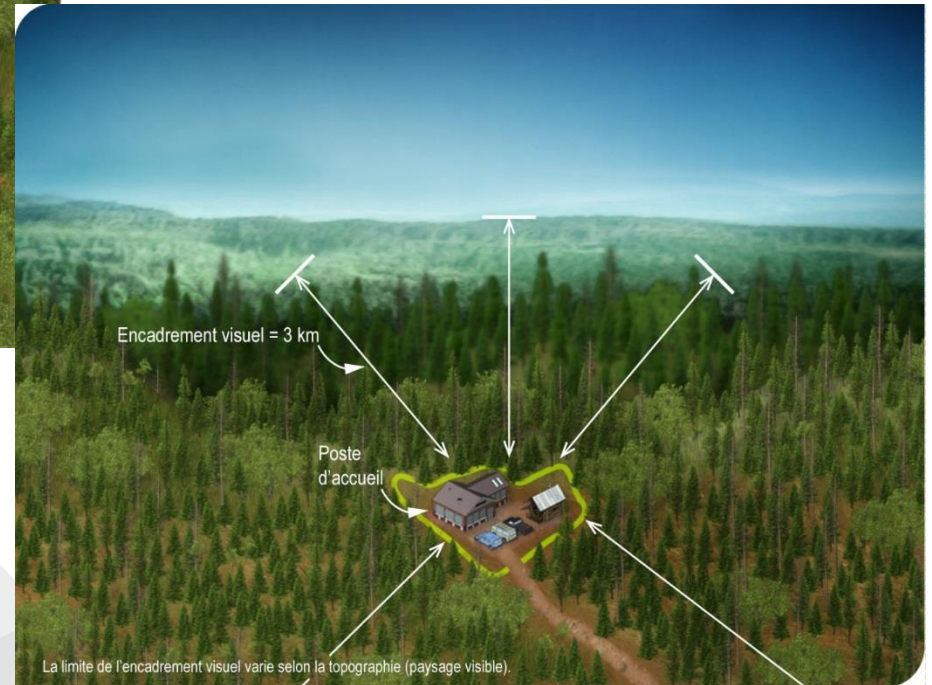
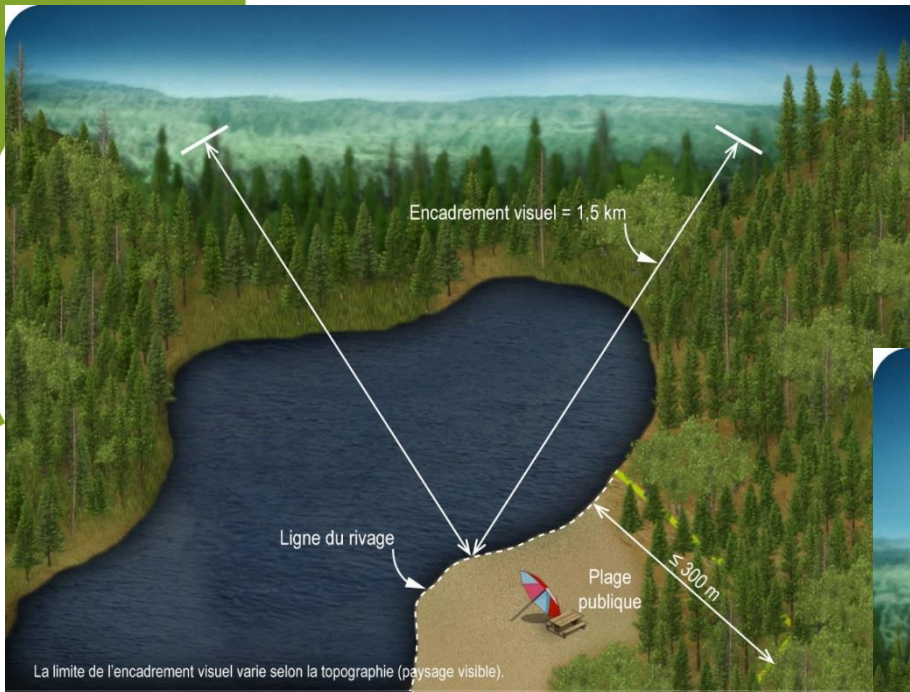
- Présenter avancement et cartographie des premiers résultats.
- Compléter la mise en œuvre afin de répondre à l'objectif de l'entente paysage.

Plan de la présentation

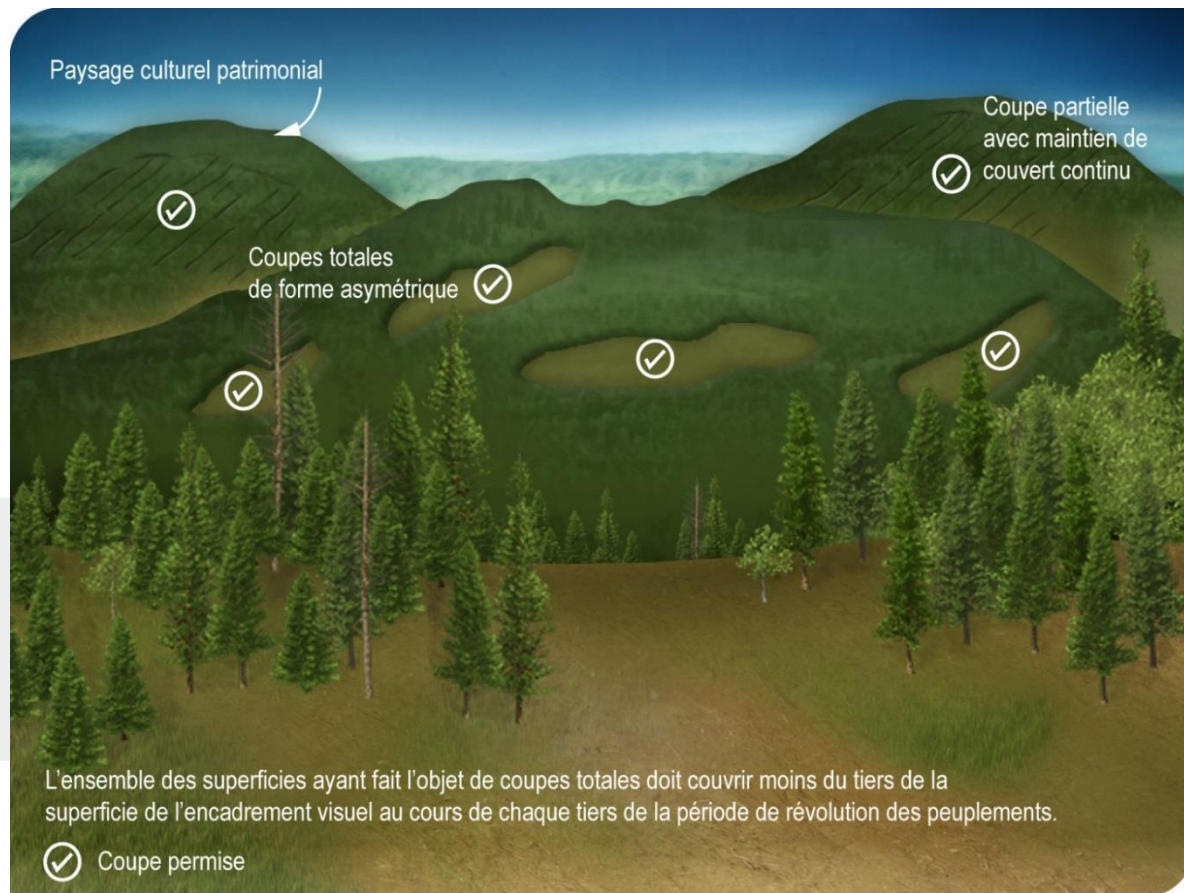
- Encadrement visuel dans le RADF.
- Comparaison entre les 2 ententes paysages
- Exemple problématique de mise en œuvre vs objectif
- Ce qui reste à faire

Encadrement dans le RADF (article 12 à 14)

- Un encadrement visuel de 1,5 km doit être conservé le long des circuits ou routes touristiques et autour des lieux et territoires (exemple une halte routière, une plage publique, PRDTP, etc.).
- Un encadrement visuel de 3 km doit être conservé autour des lieux et territoires suivants : une base de plein air, un belvédère, un camping aménagé, un établissement d'hébergement, un périmètre urbain, PRDTP, etc.).



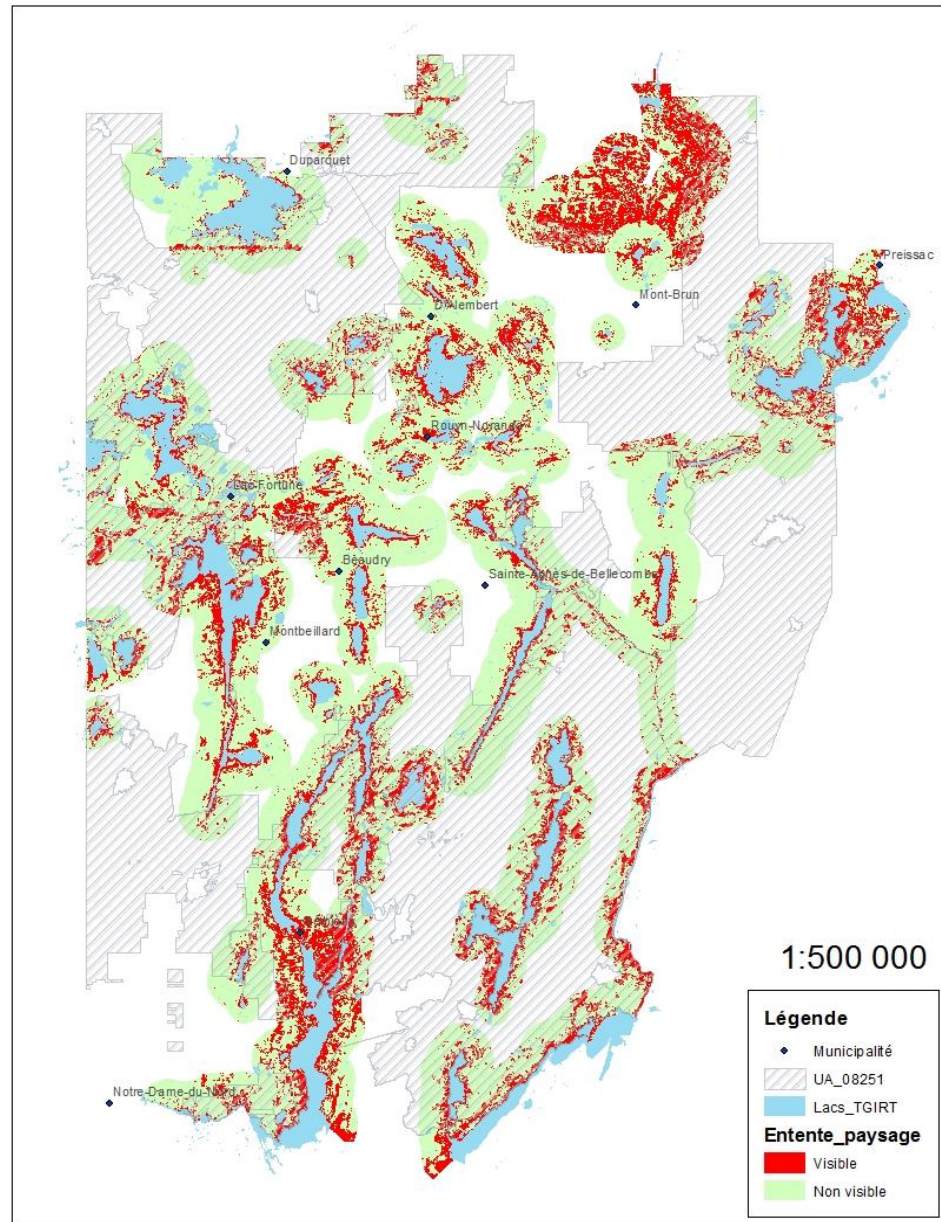
Encadrement dans le RADF (article 12 à 14)



L'entente paysage :

- Couvre un plus grand nombre de site surtout pour les lacs.
- Plus restrictive dans le premier 0-500m.
- Un arrimage devra être fait pour faciliter la mise en œuvre par le MFFP.

Portrait entente paysage 2018



Comparaison entre les ententes paysages

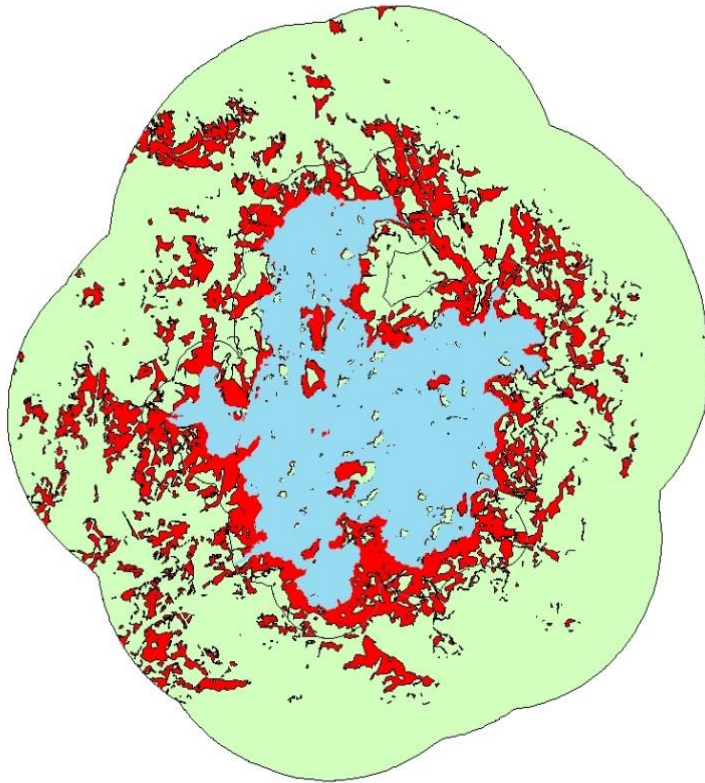
Entente 13-18	Entente 18-23
94 sites sont couverts	123 sites sont couverts

Entente paysage 2018-2023	Ha	Ha récoltable	% récoltable
Superficie visible	42971.6	10300.4	24%

Comparaison Lacs Entente paysage	Ha	Ha récoltable	% récoltable
Visible 2013-2018	15655.2	4197.1	27%
Visible 2018-2023	32983.2	8265.9	25%

Exemple Lac Dufault (même niveau)

Lac Dufault (Niveau 1) Entente 2013-2018

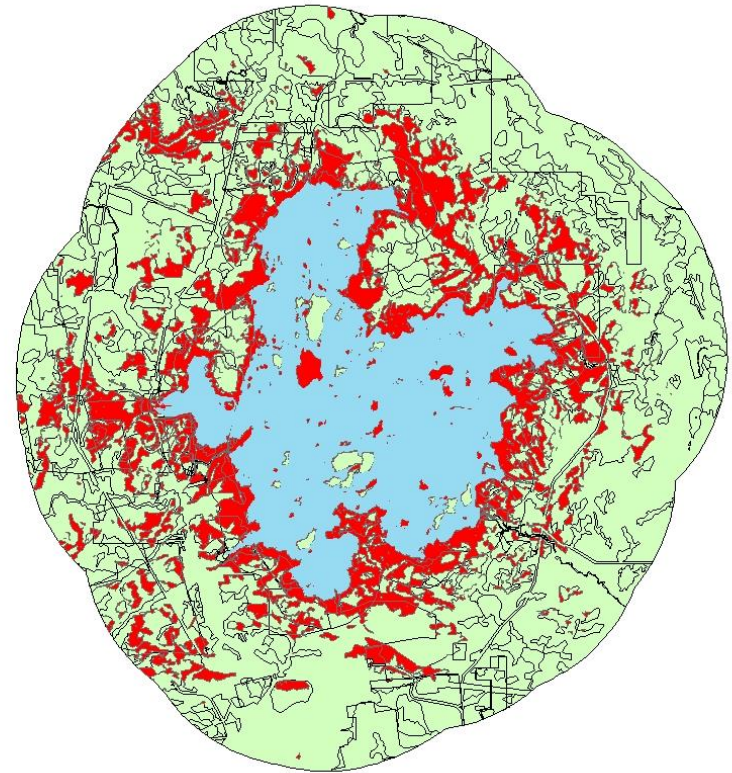


Entente 2013	Superficie	%
Visible	4245	33%
Non visible	8540	67%
Total	12785	100%

Légende

	Lac Dufault
	Visible
	Non visible

Lac Dufault (Niveau 1) Entente 2018-2023



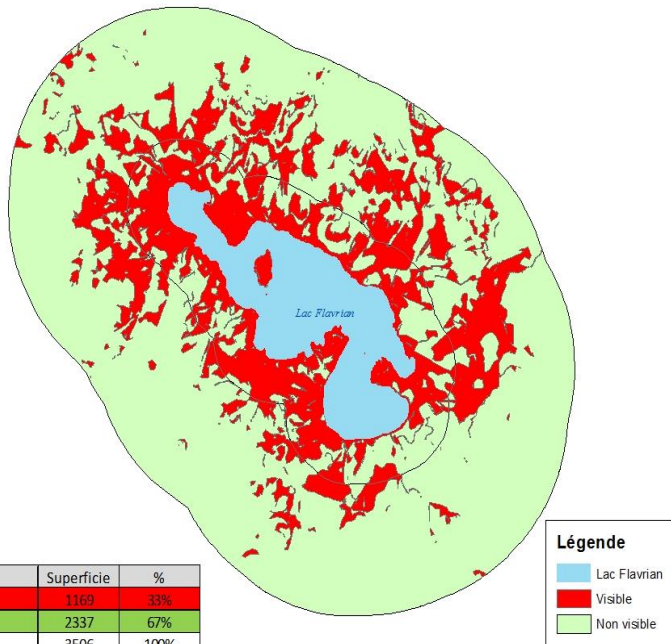
Entente 2018	Superficie	%
Visible	4409	36%
Non visible	7970	64%
Total	12379	100%

Légende

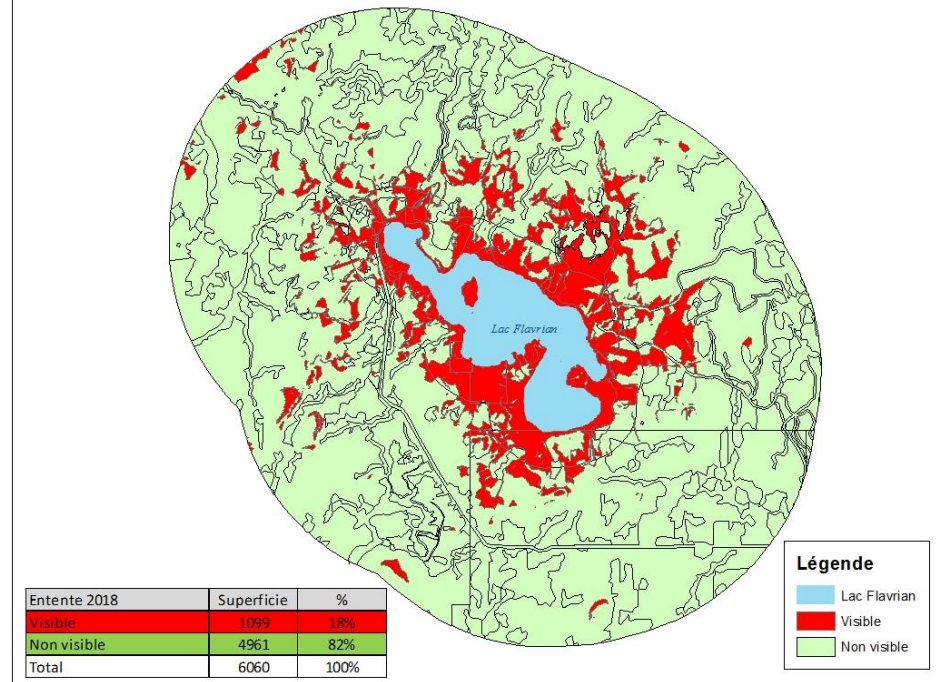
	Lac Dufault
	Visible
	Non visible

Exemple Lac Flavrian (niveau 2 à 1)

Lac Flavrian (Niveau 2) Entente 2013-2018

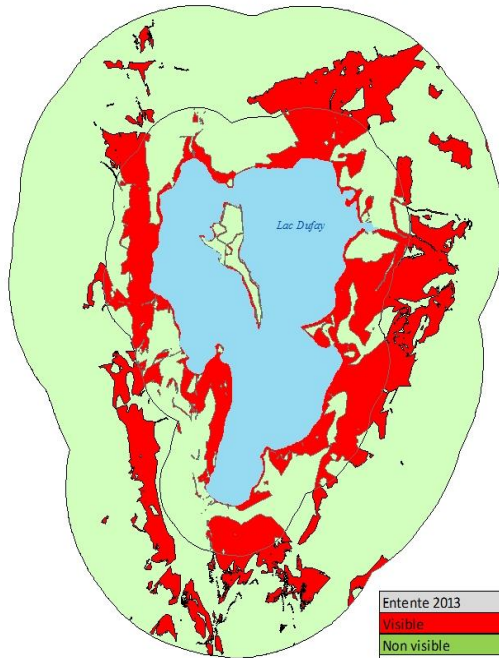


Lac Flavrian (Niveau 1) Entente 2018-2023



Exemple Lac Dufay (niveau 3)

Lac Dufay (Niveau 3) Entente 2013-2018

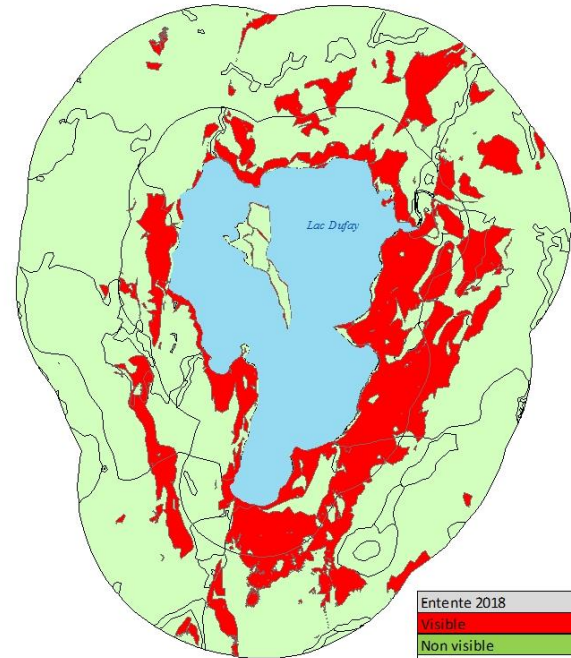


Légende

Blue square	Lac Dufay
Red square	Visible
Light green square	Non visible

Entente 2013	Superficie	%
Visible	1008	38%
Non visible	1624	62%
Total	2632	100%

Lac Dufay (Niveau 3) Entente 2018-2023



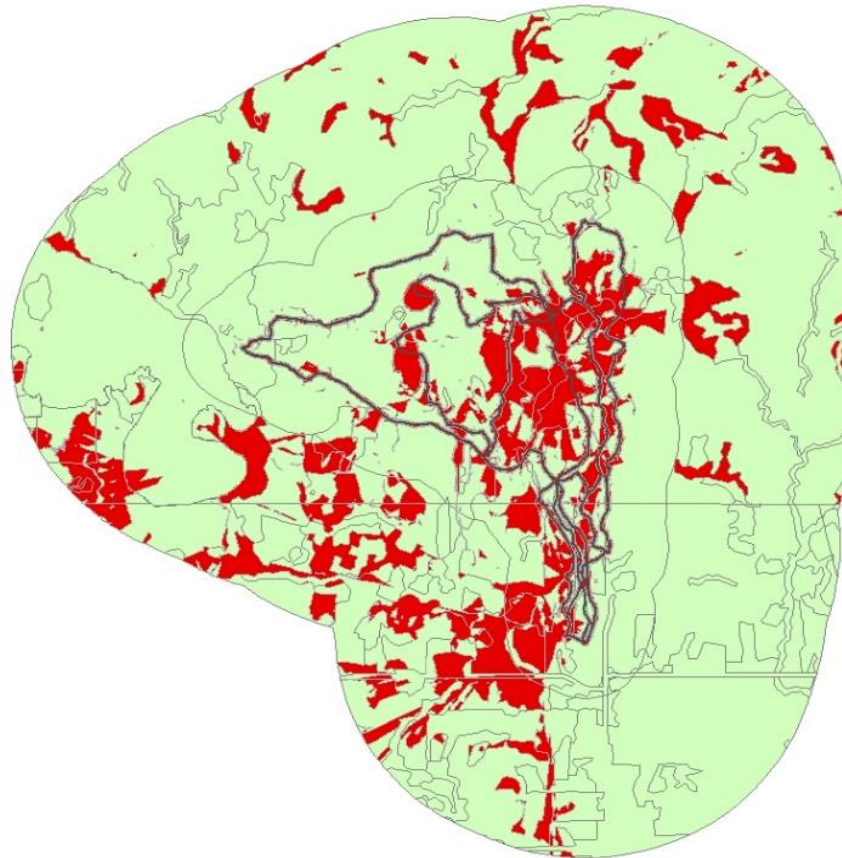
Légende

Blue square	Lac Dufay
Red square	Visible
Light green square	Non visible

Entente 2018	Superficie	%
Visible	857	32%
Non visible	1815	68%
Total	2672	100%

Exemple Ski de fond Évain (niveau 2 à 1)

Ski de fond Évain (Niveau 2) Entente 2018-2023



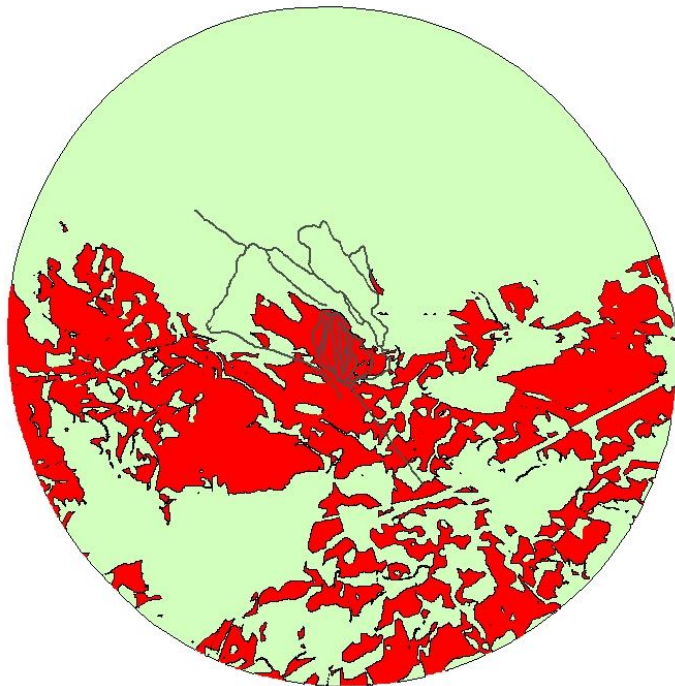
Entente 2018	Superficie	%
Visible	750	18%
Non visible	3528	82%
Total	4278	100%

Légende

- Sentiers
- Visible
- Non-visible

Exemple Mont Kanasuta (niveau 1)

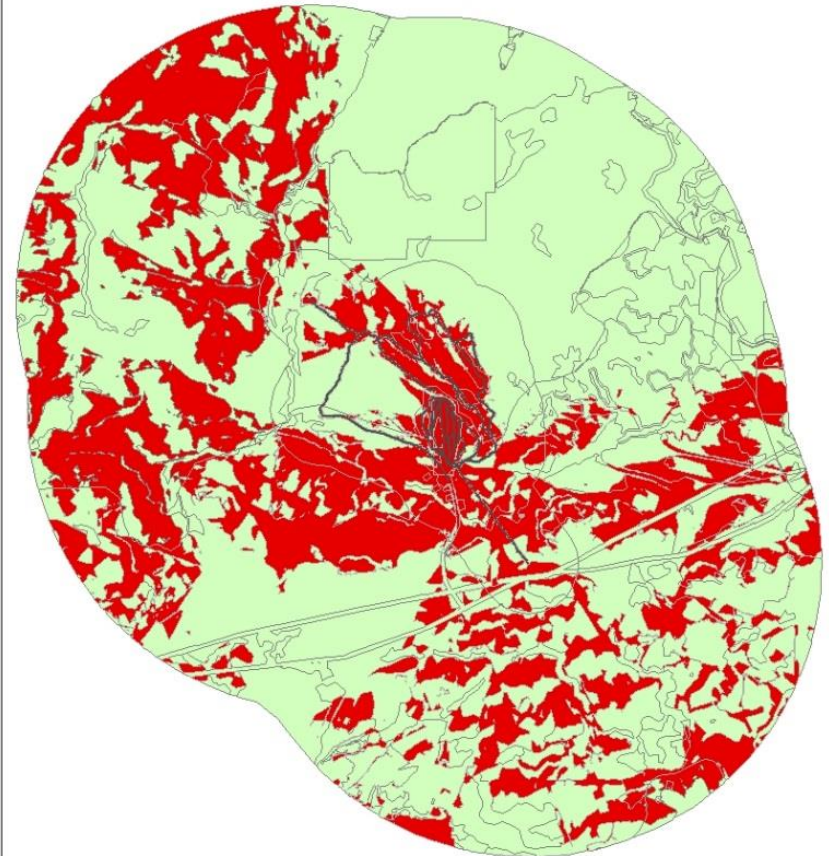
Mont Kanasuta (Niveau1) Entente 2013-2018



Légende


	Visible
	Non visible
	Sentier Kanasuta

Mont Kanasuta (Niveau1) Entente 2018-2023

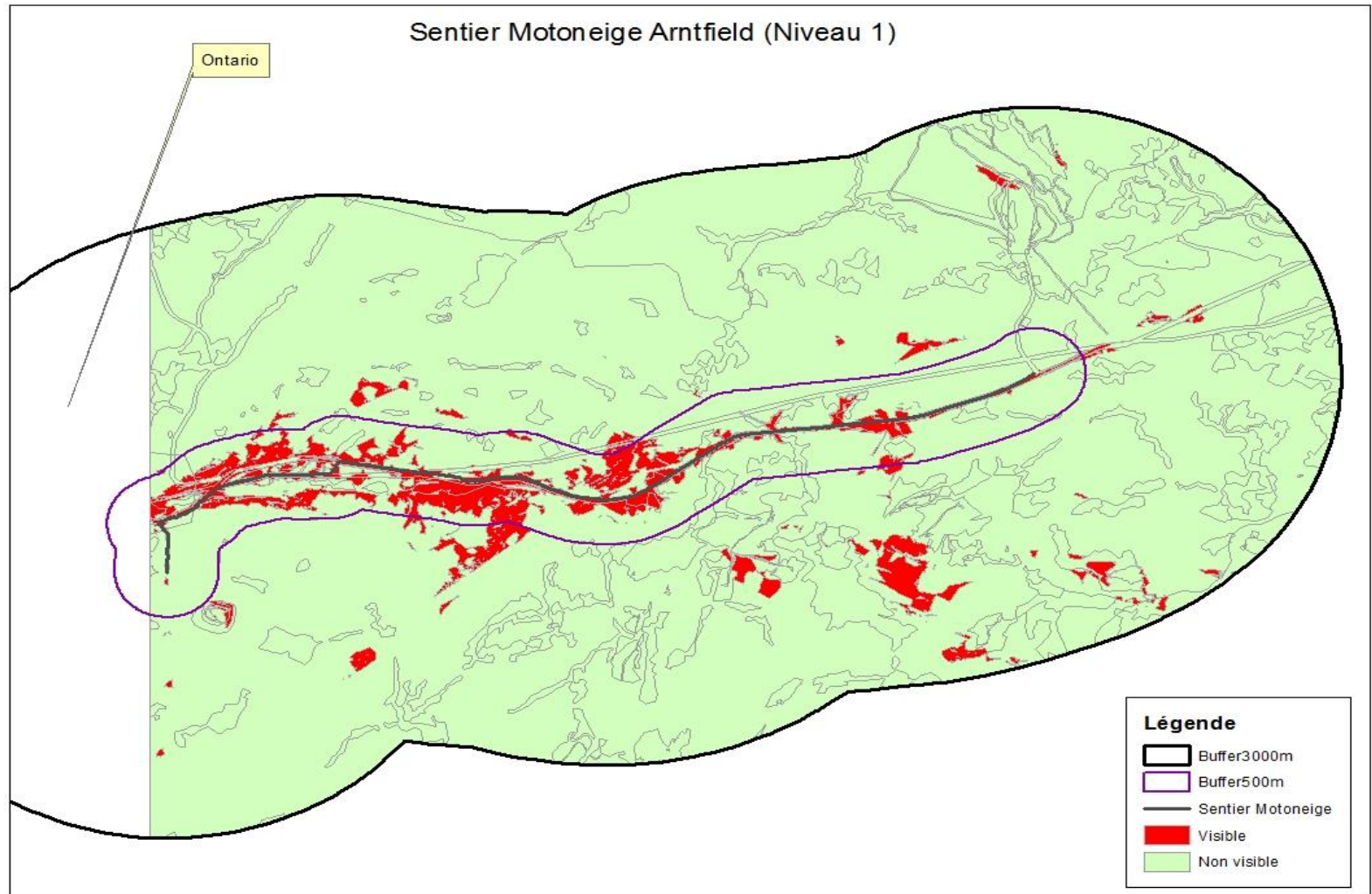


Entente 2018	Superficie	%
Visible	1836	33%
Non visible	3684	67%
Total	5520	100%

Légende

	Sentier Kanasuta
	Visible
	Non-visible

Exemple Sentiers fédérés (motoneige)



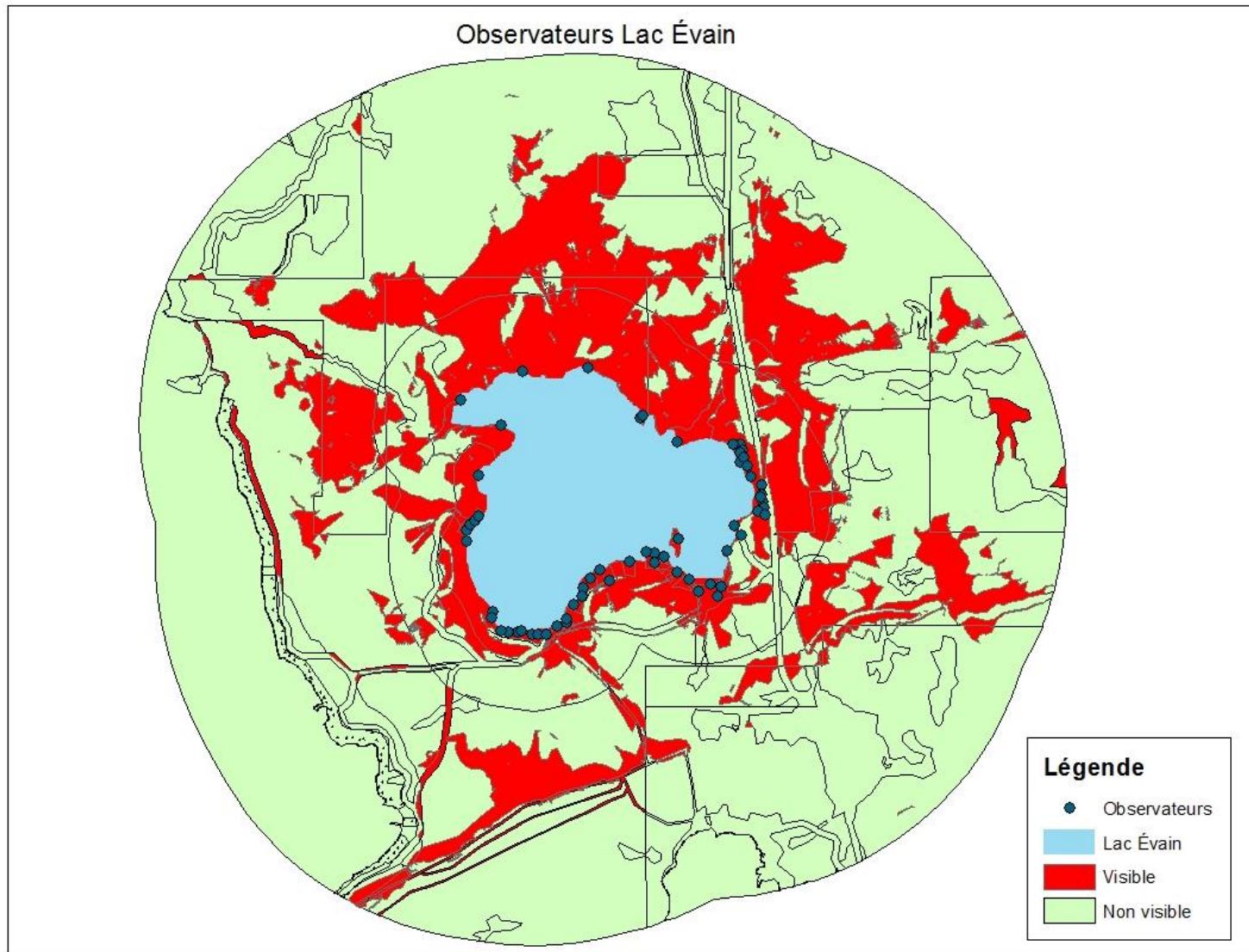
Exemple problématique de mise en œuvre vs objectif de l'entente paysage

Objectif de l'entente paysage :

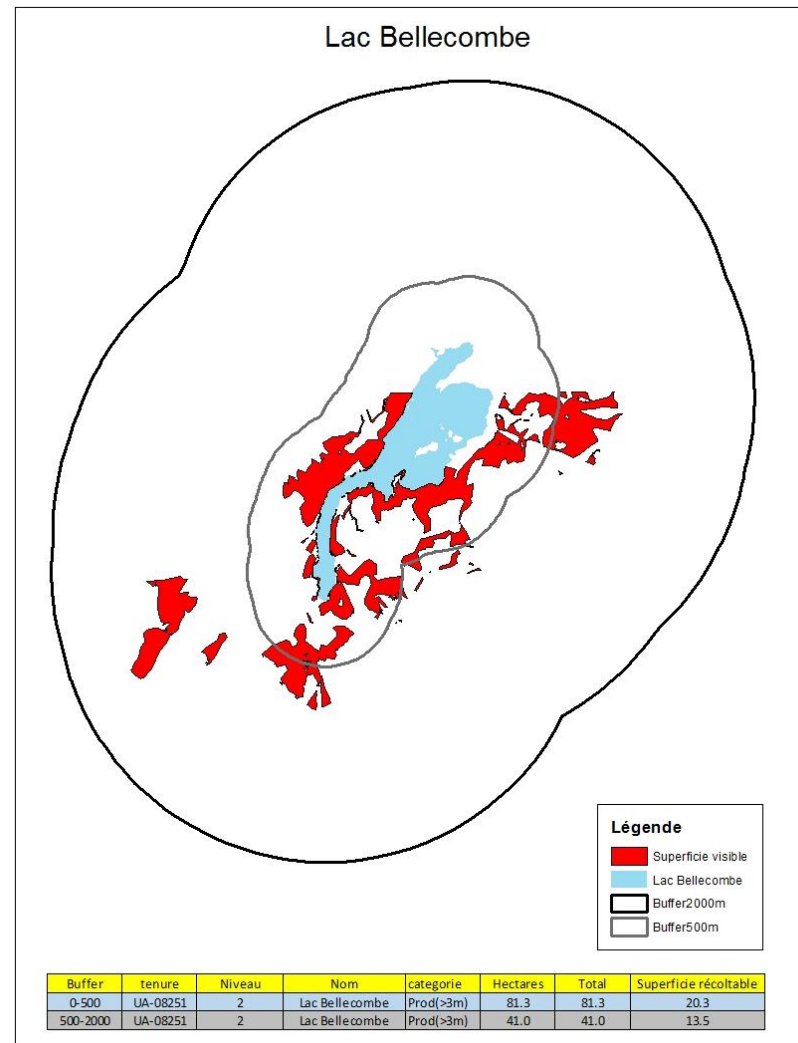
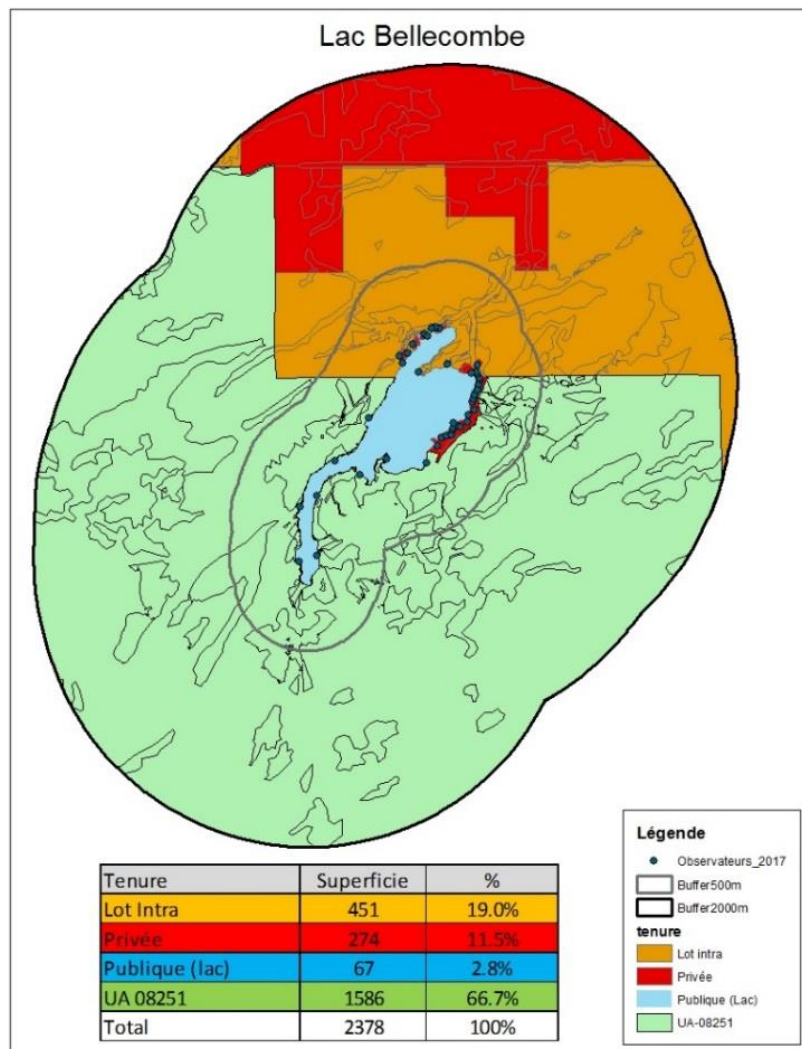
- *Conserver une qualité de paysage acceptable pour les activités récréotouristiques et maintenir une prédominance de couvert forestier dans le paysage de sites d'intérêt.*

- L'identification du visuel autour du site est fait à partir d'observateur qui analyse le paysage sur 360 degrés à une hauteur de 1,5 m du sol et dont les limites sont données par la topographie environnante.
- Pour le calcul du pourcentage visuel, nous le calculons pour chaque site d'intérêt uniquement sur l'unité d'aménagement avec les peuplements commerciaux.
- Allons voir des exemples.

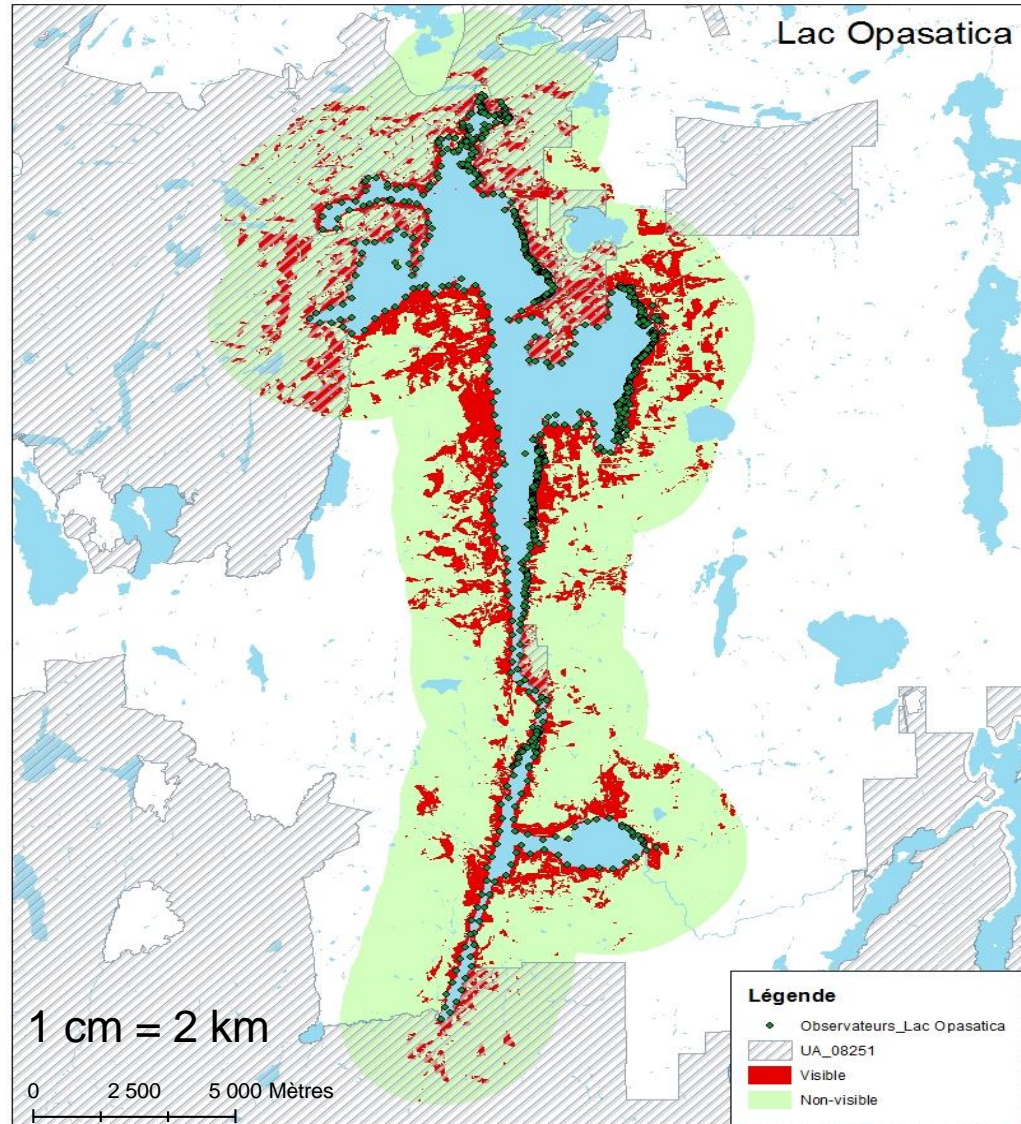
Voici le positionnement d'observateur (lac)



Voici les superficies incluses dans le calcul

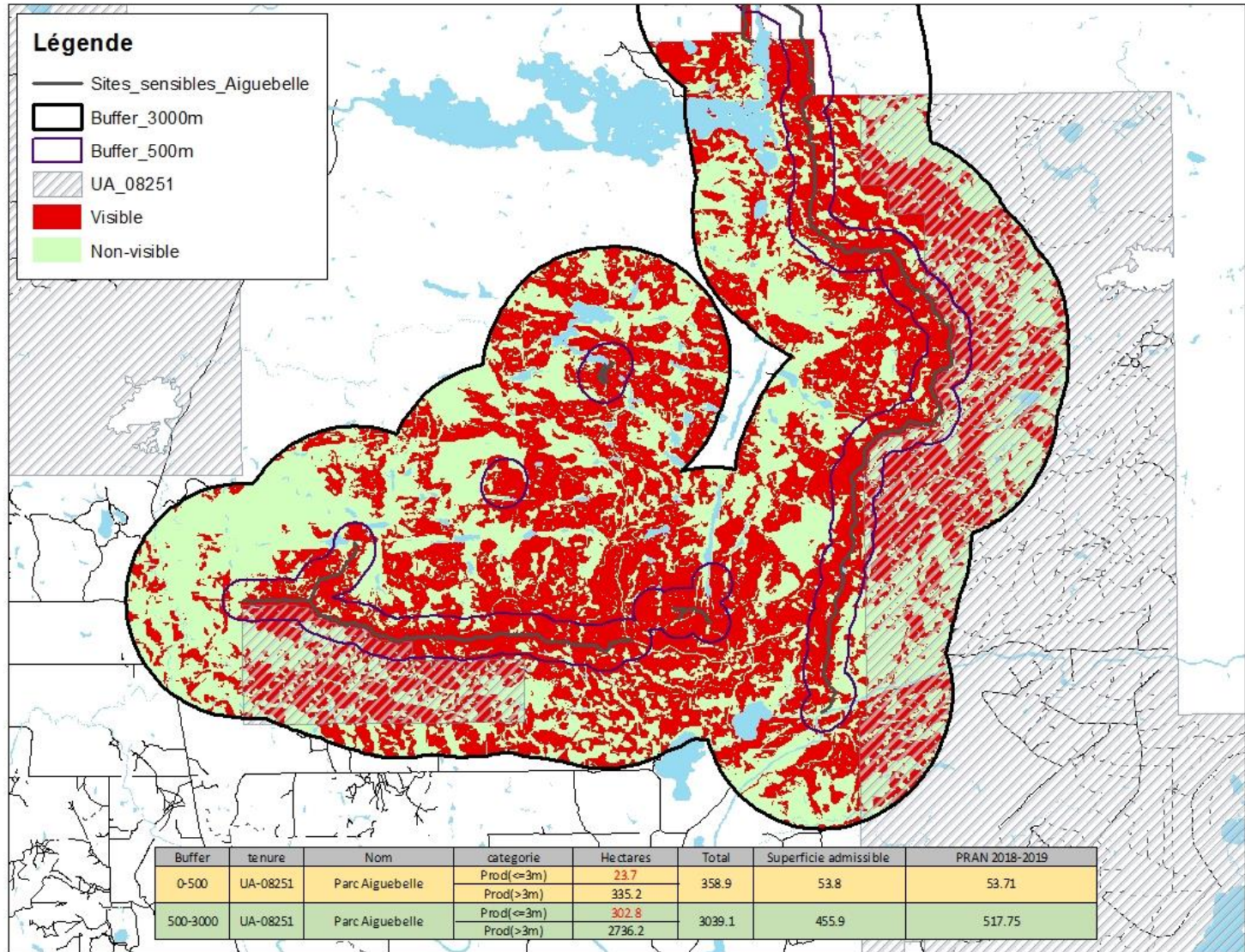


Mais tout n'est pas parfait, surtout pour les très grands sites

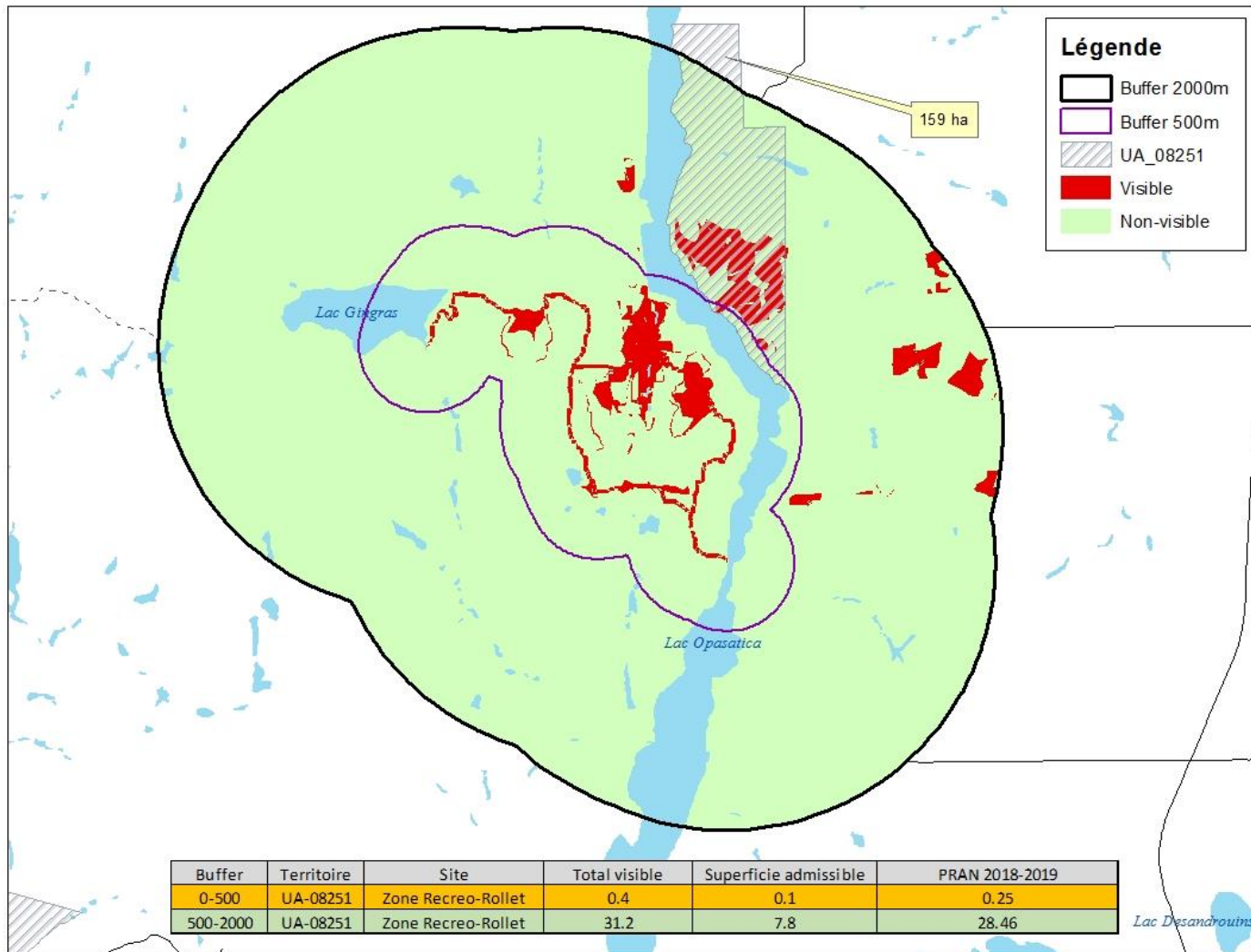


Mais tout n'est pas parfait, surtout pour les très grands sites


Parc Aiguebelle



Mais tout n'est pas parfait, surtout pour les petits blocs de l'UA



Il reste à faire :

- 🔄 Adapter les modalités de mise en œuvre pour les grands sites d'intérêts.
- 🔄 Valider les modalités de mise en œuvre pour les sites d'intérêts linéaires (motorisé ou pas).
- 🔄 Trouver un mécanisme pour les cas d'exception.

Le comité entente paysage peut-il venir nous aider ?