

# Comité de la zone périphérique



Avancement des travaux

12 décembre 2018

# Plan de la présentation

1. Bref historique
2. La coordination et le financement
3. Le plan d'action
4. Le projet loup
5. Les services écologiques

© Mathieu Dupuis

# Zone périphérique Historique

- Journée de réflexion – mai 2016
- Première rencontre du comité – novembre 2016
- Caractérisation de la zone d'étude
- Ébauche du plan d'action
- Document sur les services écologiques
- Financement et coordination
- Premier jet de l'énoncé de mission – nov. 2018

© Mathieu Dupuis

# Zone périphérique

## Coordination et Financement

- Projet loup - refusé en 2017
- Deuxième demande au fond AGIR pour la Faune  
'Plan d'action pour l'harmonisation de la conservation et des usages en périphérie du Parc national d'Aiguebelle'
- 15K\$ pour 2 ans
  - Coordination
  - Plan d'action et de communication
  - Cahiers de l'utilisateur

© Mathieu Dupuis

# Zone périphérique Plan d'Action

Plan d'action 2018-2023										Comité de la	
Mise à jour du tableau : 1er décembre 2017					Par : Nicolas Boulé						
	Référence Rapport de caractérisation	Organisme responsable	Livrable	Planification du projet / état de l'action					Cible	État du projet	
				2018-2019	2019-2020	2020-2021	2021-2022	2022-2023			
<b>1 Faire connaître les enjeux de conservation en lien avec la ZP</b>				<b>Début</b>	<b>En cours</b>	<b>En cours</b>	<b>En cours</b>	<b>En cours</b>			
a) Communiquer avec L'UPA		Sépaq	Nom de la personne responsable du suivi	Prévue							
b) Communiquer avec les acteurs de la forêt privée (Syndicat des producteurs forestiers, Agence de mise en valeur des forêts)			Nom de la personne responsable du suivi								
c) Présentation du projet Loup aux la tables GIRT riveraines (RN et Abitibi)	P.37 et 38		Dates présentations: Abitibi 5 déc., RN: 27 septembre	Complétée							
d) Présentation de la caractérisation et des recommandations suite à l'étude sur la ZP aux TGIRT	P.37 et 38		Dates présentations	Prévue							
e) Transmettre l'étude de caractérisation et ses recommandations à l'UQAT afin de favoriser l'émergence de projets de recherche en		Sépaq	Nom de la personne responsable du suivi								
<b>2 Communiquer les actions/décisions et recommandations du comité</b>				<b>Début</b>	<b>En cours</b>	<b>En cours</b>	<b>En cours</b>	<b>En cours</b>			
a) Présentation aux Tables GIRT des actions retenues par le comité			Dates de		Prévue						
b) Établir un plan de communication pour les différents publics cibles en ZP (agriculteurs, minières, forestières/MFFP, propriétaires de lots boisés, riverains, plaisanciers, etc.)	p.37		Plan de communication et outils de communications		Prévue						
c) Approcher les forestières et le MFFP afin d'intégrer des mesures pour contrer les effets de bordure (dont les FHVC pour les forestières certifiées FSC)			Nouvelles mesures intégrées dans les plans d'aménagement			Prévue					
d) Valider que le 60m minimum de bordure est une mesure reportée au RADF	p.37		Nom de la personne responsable	Prévue							
<b>3 Influencer la population et les utilisateurs de la ZP sur une base volontaire</b>						<b>Début</b>	<b>En cours</b>	<b>En cours</b>			
a) Réaliser un cahier du propriétaire (et autres outils de communications) et appliquer le plan de communication (action 2b)	P.35	CREAT	Cahier et outils de communication réalisés et distribués			Prévue					
a) Faire adhérer les utilisateurs et propriétaires à une entente de principes / charte de bonnes pratiques	P.35		Liste des coordonnées des utilisateurs et			Prévue					
c) Identifier les lots privés ayant une valeur écologique importante	P.35		Coordonnées des								

# Zone périphérique Plan d'Action

Renouveler le protocole d'entente avec les compagnies minières		Début	Fin	2020-2021
a) Préparer une rencontre avec les minières, le parc et le MERN	Date de la rencontre	Prévue		
b) Rédaction et approbation de la nouvelle entente	Protocole signé et		Prévue	
Traiter d'enjeux autres que les enjeux de conservation		Début	Fin	2020-2021
a) Se pencher sur les enjeux socio-économique liés à la ZP, par exemple le développement économique lié à l'offre touristique.	Liste d'enjeux à prioriser pour ajouter			Prévue

## Bilan de la réalisation des actions

	2018-2019	2019-2020	2020-2021	2021-2022	2022-2023	
Nombre d'actions prévues	5	4	5	1	2	Bilan des prévisions financières
Nombre d'actions ajoutées	0	0	0	0	0	
<b>Nombre d'actions confirmées au plan de travail annuel</b>						
Nombre d'actions complétées	1	0	0	0	0	
Nombre d'actions en voie d'être complétées	0	0	0	0	0	
Nombre d'actions partiellement complétées	0	0	0	0	0	
Nombre d'actions reportées	0	0	0	0	0	
Nombre d'actions annulées	0	0	0	0	0	
Taux de réalisation des actions	#DIV/0!	#DIV/0!	#DIV/0!	#DIV/0!	#DIV/0!	

# Zone périphérique

## Projet LOUP

- Subvention Parcs Québec
- Acquisition de connaissances sur le loup en périphérie du parc national d'Aigüebelle
  - Partenariat avec le CREAT
  - Stagiaire à la maîtrise en écologie internationale
  - 60 entrevues semi-dirigées
  - Rapport et recommandations à venir au cours de l'hiver



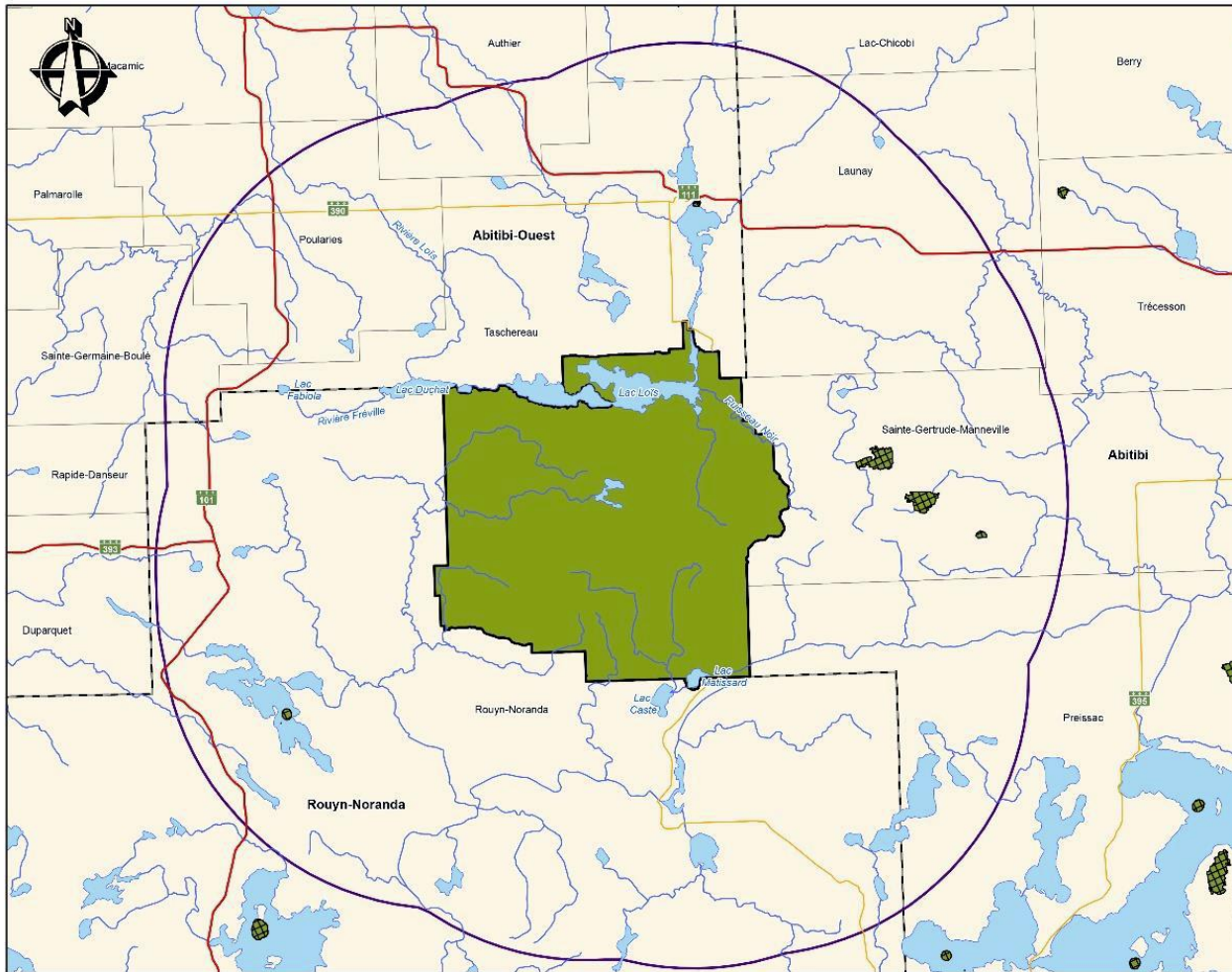
# Les services écologiques fournis par le parc national d'Aiguebelle et de sa zone périphérique

*Source information: recherche Benoît Limoges  
Février 2017*



# Zone périphérique

## La zone étudiée



Parc national  
**d'Aiguebelle**

Carte 3  
Secteur d'étude régional

MRC  
Zone de 15km  
Municipalité  
Plan d'eau  
Parc national d'Aiguebelle  
Autres aires protégées

Réseau routier  
Route nationale  
Route secondaire

0 1.5 3 6  
1:200 000

Nature: Carte de la région d'étude à l'échelle de 1:200 000. Cette carte est basée sur les données de la base de données géographiques du Service canadien de l'aéroport et de la navigation aérienne. Elle a été conçue à l'aide de données géographiques et de données de terrain obtenues par des avions de reconnaissance et de photographie aérienne. Elle a été conçue à l'aide de données géographiques et de données de terrain obtenues par des avions de reconnaissance et de photographie aérienne. Elle a été conçue à l'aide de données géographiques et de données de terrain obtenues par des avions de reconnaissance et de photographie aérienne. Elle a été conçue à l'aide de données géographiques et de données de terrain obtenues par des avions de reconnaissance et de photographie aérienne.

Cette carte est conçue à l'aide des données de la base de données géographiques du Service canadien de l'aéroport et de la navigation aérienne. Elle a été conçue à l'aide de données géographiques et de données de terrain obtenues par des avions de reconnaissance et de photographie aérienne. Elle a été conçue à l'aide de données géographiques et de données de terrain obtenues par des avions de reconnaissance et de photographie aérienne. Elle a été conçue à l'aide de données géographiques et de données de terrain obtenues par des avions de reconnaissance et de photographie aérienne.

Données techniques: 01-0000  
Service de cartes: 01-0000  
Carte d'identification: 01-0000  
Échelle: 1:200 000

Service des cartes: 01-0000  
Service de l'information géographique: 01-0000  
Service de l'information géographique: 01-0000

Produit en collaboration avec le Service de l'information géographique de Sépaq. Spéciale de la version cartographique de 1997 (1997-01)

Parc national d'Aiguebelle  
RÉSEAU Sépaq  
Conservons. Découvrons. Partageons.

# Qu'est-ce que les services écologiques ?

- **Ce sont l'ensemble des services que la nature nous rend gratuitement.**
  - **Lorsqu'un service disparaît, il faut payer pour le retrouver ou s'en passer!**
  - **La valeur des services écologiques est fonction du nombre de bénéficiaires**

# Lutte aux changements climatiques

## RÉGULATION – SÉQUESTRATION ET STOCKAGE DE CARBONE

- Les écosystèmes captent et stockent du carbone → réduction des gaz à effet de serre
- 1 ha de forêt absorbe 0,3 à 0,5 tonne de carbone par année
- Contribue à l'atteinte des objectifs de l'Accord de Paris
  - La ZP du parc capture 72 000 tonnes annuellement
- À ceci s'ajoute les 30 millions de tonnes déjà stockées dans les écosystèmes de la ZP
  - Égal aux émissions de 22 millions de voitures durant une année

Parc	Zone périphérique (ZP)
1,3 M\$	8,0 M\$

# Les bénéfices rendus par les forêts

## RÉGULATION – PURIFICATION DE L'AIR

- Plus important près des villes
- Retrait de plusieurs polluants (monoxyde de carbone, dioxyde de soufre, dioxyde d'azote et ozone)
- Lien direct avec la santé humaine

Parc	Zone périphérique (ZP)
205 000 \$	1,0 M\$

## RÉGULATION - CLIMAT LOCAL (non calculé)

- Îlots de chaleur (ombre + rafraîchissement par la photosynthèse)

# Les bénéfices rendus par les forêts

## APPROVISIONNEMENT – MATIÈRE LIGNEUSE

- 68 emplois liés à l'exploitation
- 67 emplois liés à la fabrication de produits du bois
- 57 emplois liés à la fabrication de pâte et papier

Parc	Zone périphérique (ZP)
NA	5,0 M\$

- APPROVISIONNEMENT – BOIS DE CHAUFFAGE (non calculé)

# Les bénéfices rendus par les milieux hydriques et humides

## APPROVISIONNEMENT – EAU POTABLE

- Réduction des coûts pour les municipalités et disponibilité d'une eau de qualité
- Recharge de la nappe phréatique – puits artésiens

Parc	Zone périphérique (ZP)
1,7 M\$	15 M\$

# Les bénéfices rendus par les milieux hydriques et humides

## RÉGULATION – ATTÉNUATION DES INONDATIONS (incluant forêts)

- Réduction de l'érosion – stabilisation des sols :
  - Protection du sol contre l'impact des gouttes de pluie
  - Ralentissement de l'écoulement des eaux de ruissellement
  - Augmentation de la perméabilité du sol et absorption d'une partie de l'eau de pluie
- Ceci réduit les risques d'inondation lors des crues, le transport des sédiments (nutriments), la détérioration des routes, l'envasement des frayères, ...

Parc	Zone périphérique (ZP)
5,5 M\$	34 M\$

# Les bénéfices rendus par les milieux hydriques et humides

## APPROVISIONNEMENT – PÊCHE

- Zone périphérique :
  - 1 900 km de rivières et ruisseaux
  - 63km<sup>2</sup> de lacs
  - 24 000 jours de pêche
  - 16 emplois

Parc	Zone périphérique (ZP)
NA	1,0 M\$



# Les activités récréatives

## SOCIOCULTUREL – RÉCRÉOTOURISME

- Montant des parcs nationaux basé sur des études des parcs nationaux canadiens : 20 % des dépenses sont effectuées dans les parcs, 80 % à l'extérieur des parcs
- Zone périphérique :
  - 125 km de sentiers de motoneige
  - 110 km de quad
  - 28 km de sentiers pédestres
  - 103 km de pistes cyclables

Parc	Zone périphérique (ZP)
1,15 M\$	16 M\$

# Le paysage

## SOCIOCULTUREL – LE PAYSAGE

- Valeur esthétique
- Sens du lieu (sentiment d'être dans un site unique)
- Source d'inspiration (artistes, cinéma, arts visuels, littérature, ...)
- Point de vue panoramique

Parc	Zone périphérique (ZP)
790 000 \$	Non calculé

# Total de la valeur des écosystèmes

Écosystèmes	Parc	Zone périphérique
Forêts	20,5 M\$	150 M\$
Milieux humides	5,4 M\$	60 M\$
Lacs et rivières	3,0 M\$	12 M\$
TOTAL	28,9 M\$	222 M\$



**Les milieux naturels : une valeur économique importante pour la région!**