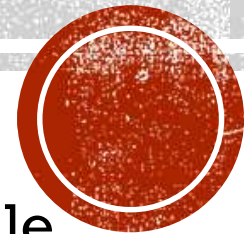


SAVOIRS LOCAUX DES TRAPPEURS SUR LES DYNAMIQUES DE POPULATION DU PÉKAN ET DE LA MARTRE D'AMÉRIQUE

Pauline Suffice, Hugo Asselin et Louis Imbeau

Collaborateurs: Pierre Drapeau, Marianne Cheveau, Marc Mazerolle



UQAT
UNIVERSITÉ DU QUÉBEC
EN ABITIBI-TÉMISCAMINGUE

UQÀM
Université du Québec à Montréal

Ministère des Forêts,
de la Faune
et des Parcs

Québec 



UNIVERSITÉ
LAVAL

ANIMAUX À FOURRURE - DIVERSITÉ BIOLOGIQUE

- Espèces indicatrices pour répondre aux enjeux de l'aménagement écosystémique
Composition forestière, structure d'âge, structure interne, bois mort



Pékan

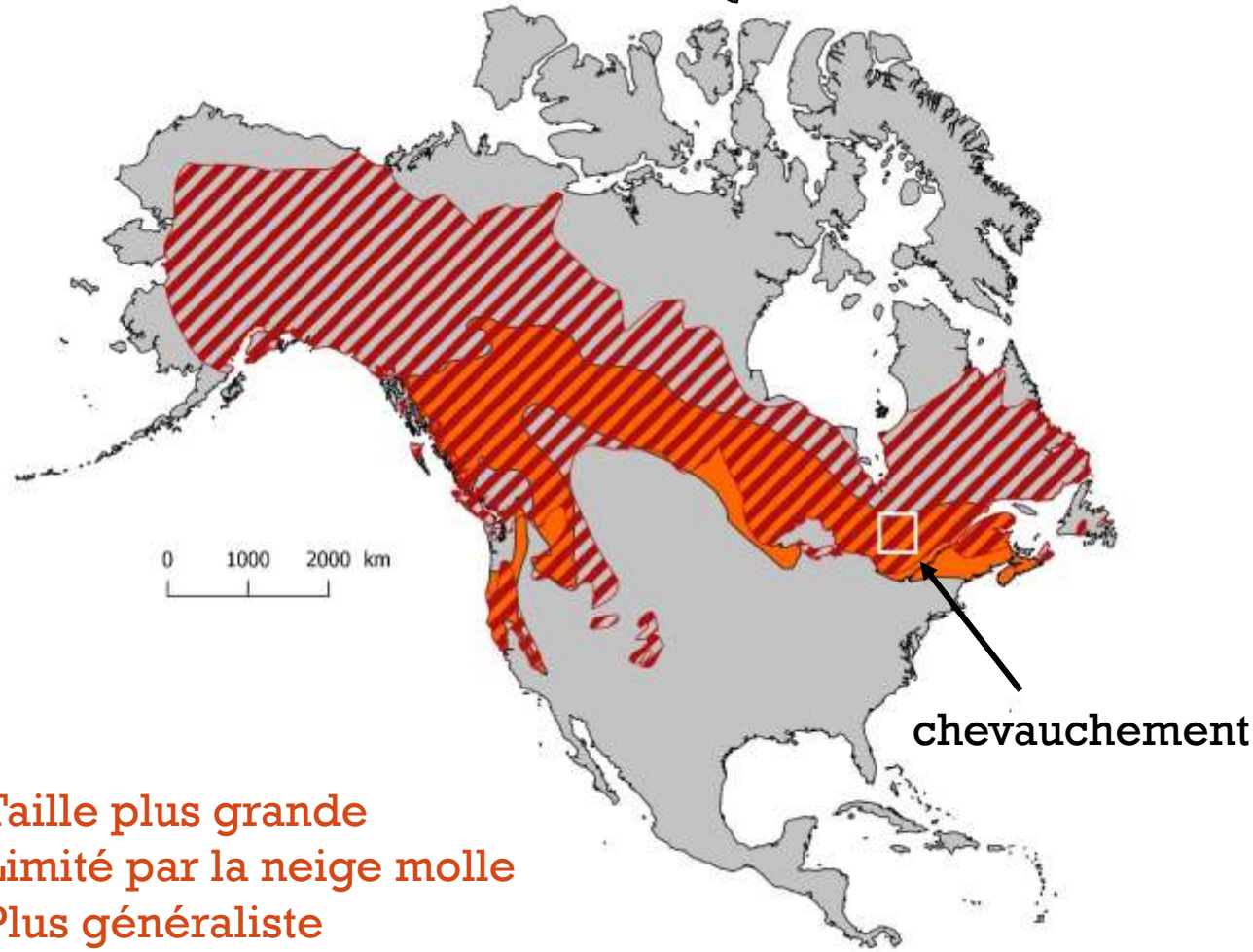
Érablière à bouleau jaune



Martre d'Amérique

Sapinière à bouleau jaune

RÉPARTITION GÉOGRAPHIQUE



Taille plus grande
Limité par la neige molle
Plus généraliste

Compétition, prédation et habitat en changement



Taille plus petite
Plus nordique

CHANGEMENTS HABITAT



- **Aménagement forestier**

Change la disponibilité des habitats hors de leur zone de variabilité historique

Fragmentation et perte d'habitat

- **Changements climatiques**

Modification potentielle de l'utilisation hivernale des habitats

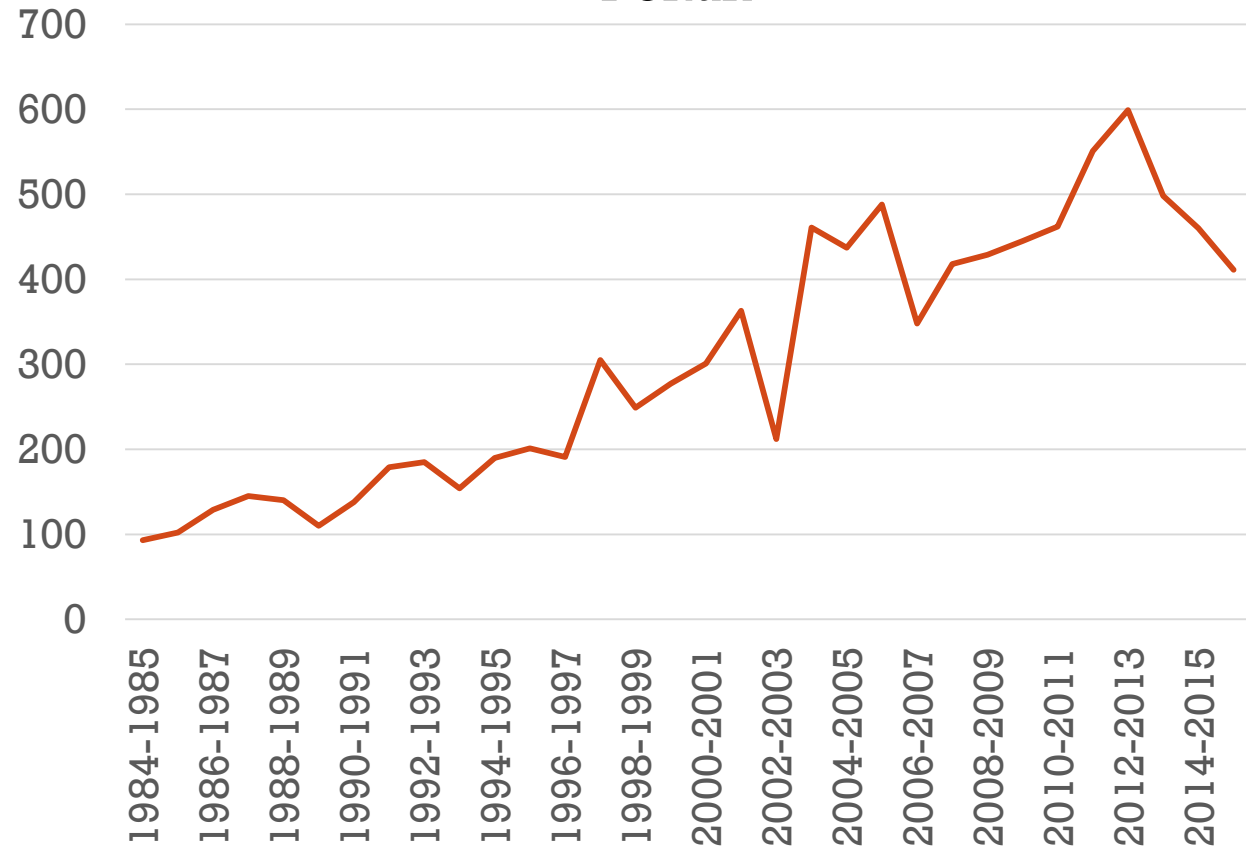


→ Changements qui occurent sur de longues périodes de temps et induisent des impacts cumulatifs complexes

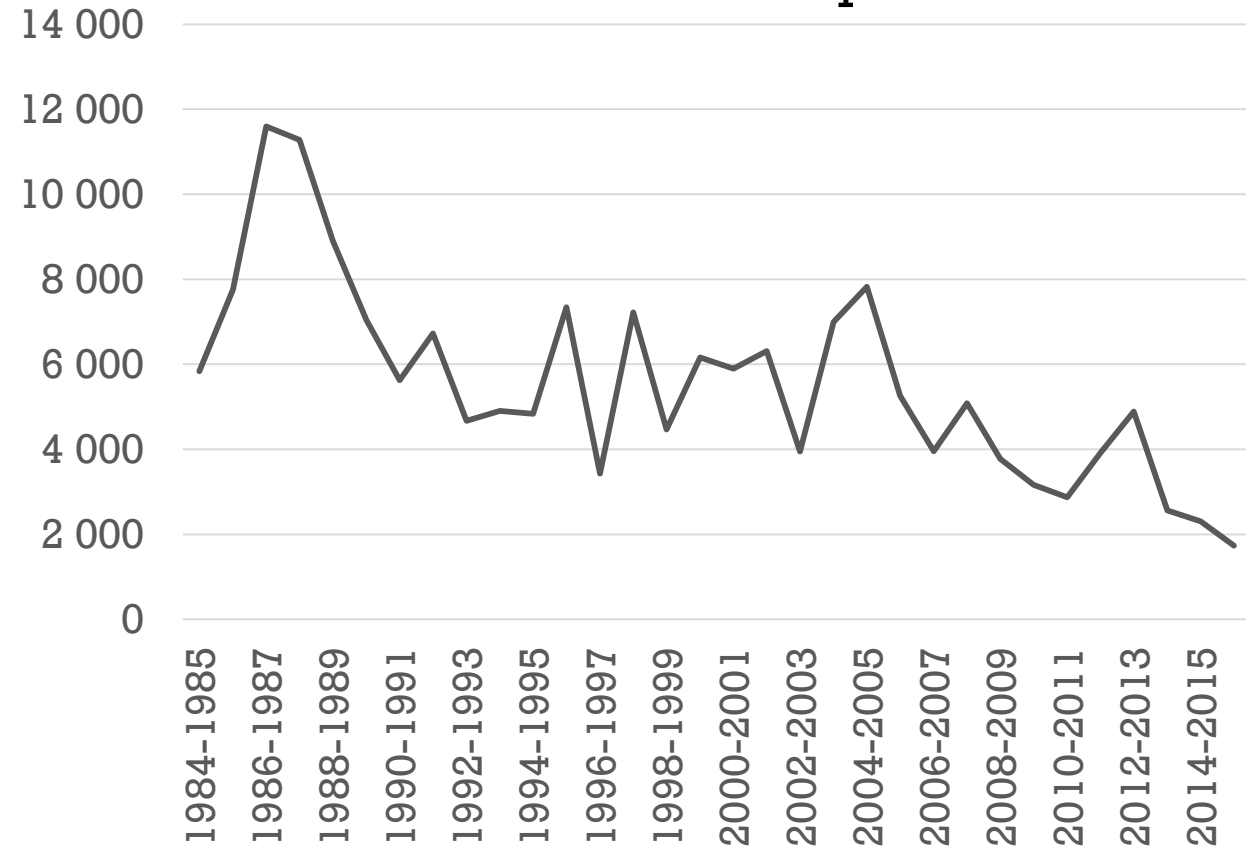
Difficulté de comprendre et documenter les effets sur l'abondance et la répartition des deux espèces

INDICES DE POPULATION PAR LES FOURRURES

Pékan



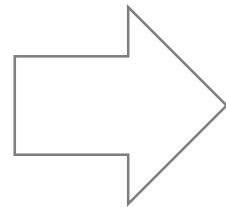
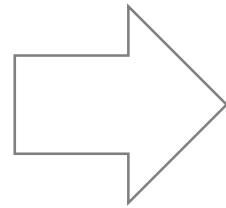
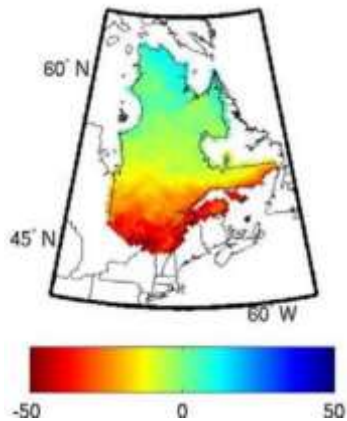
Martre d'Amérique



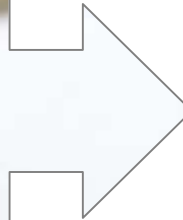
Nombre de peaux vendues ayant été récoltées en Abitibi-Témiscamingue (MFFP)

OBJECTIF

Déterminer les effets cumulatifs des perturbations d'origines humaines et climatiques sur l'utilisation de l'habitat par le pékan et son interaction avec la martre



Habitat du pékan



Co-occurrence

SAVOIR LOCAUX

- **Mustélidés** : espèces à faible densité
- Limites du savoir scientifique à répondre seul aux défis environnementaux
- **Trappeurs**
 - Expérience et savoir accumulés à travers les saisons de piégeage
 - Témoins des effets des perturbations naturelles et anthropiques
 - Grandes échelles temporelles et spatiales

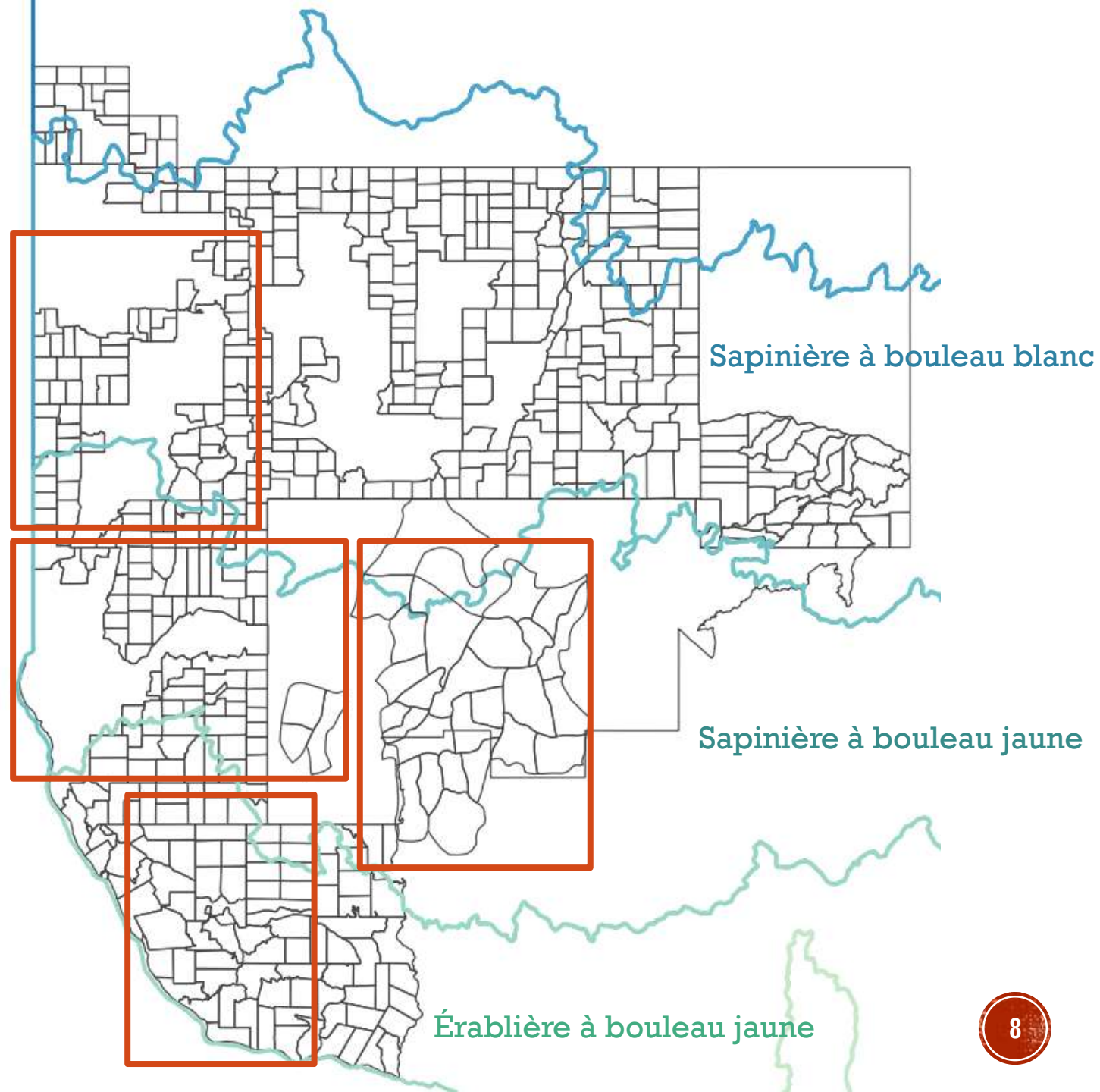


AIRE D'ÉTUDE

Forêt tempérée nordique

Forêts aménagées mixtes et feuillues

Principalement au Témiscamingue



PARTICIPANTS

- 41 entrevues semi-dirigées (Français – Anglais - Anishinaabemowin)
 - Trappeurs, aînés et experts
 - Recommandés par des personnes contact
- + Méthode boule de neige jusqu'à saturation de l'information

- Communautés consultées:

Autochtone: Kebaowek (5)
 Kitcisakik (17 incluant 3 femmes)
 Timiskaming First Nation (4)
 Wolf Lake (1)

Non-autochtone : Abitibi-Témiscamingue (14)



Regroupés par information émergente: leur localisation.

ANALYSE QUALITATIVE

Regroupement par thèmes

- Succès de récolte annuelle et évolution temporelle
- Prédateurs - Proies
- Interactions entre les deux espèces
- Changements des populations d'autres espèces
- Utilisation d'habitat et sites de trappe
- Effets de l'aménagement forestier
- Effets du climat



RÉCOLTE DE MARTRES

- Déclin constant depuis plusieurs années
- Moins de captures mais aussi moins de pistes



- Importante pression de piégeage quand le prix de la fourrure est élevé (2012)
- Mortalité due aux hivers rudes (2014 et 2015)
- Destruction d'habitat et mortalité directe par la machinerie
- Fluctuations dans la disponibilité de proies
- Coïncidence marquée avec l'augmentation de la récolte de pékans

RÉCOLTE DE PÉKANS

- Pourchassés dans les années 80 (zones 2 et 3)

Prix des fourrures → pression de piégeage

- Rare au début des années 90

- Population

Zone 1 : Relativement stable

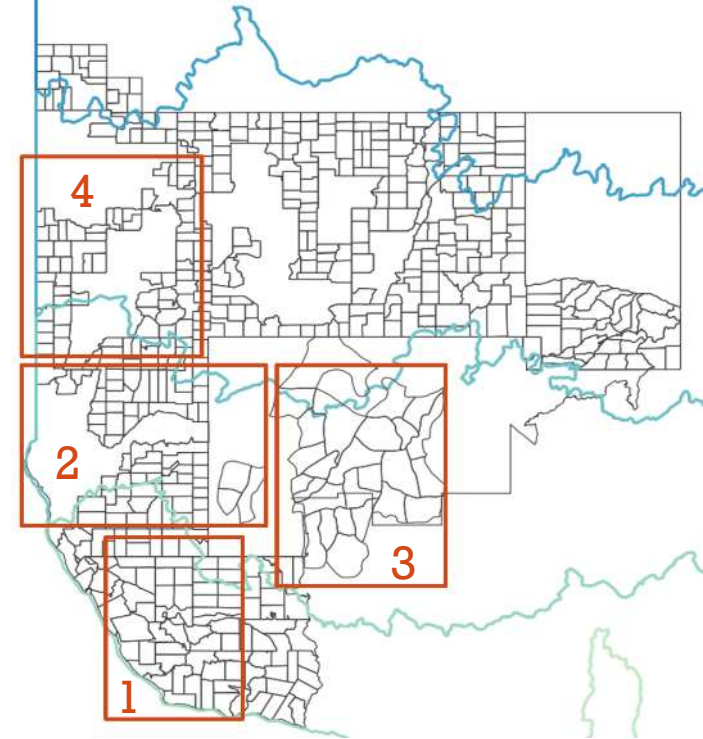
Zone 2 : Augmentation depuis 10-15 ans

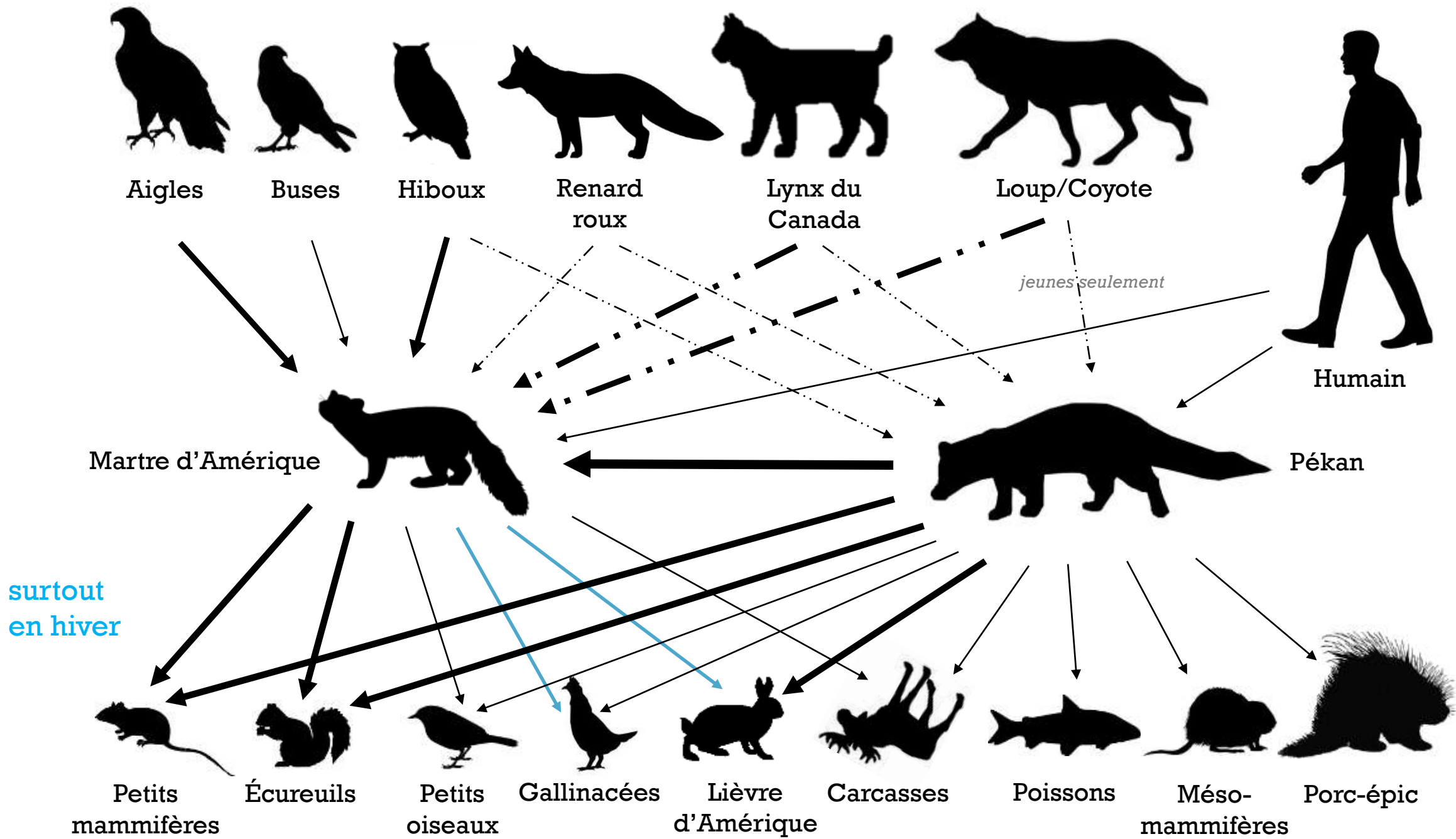
Zone 3 : Augmentation depuis 5 ans

Zone 4 : Apparu il y a 15 ans, en augmentation depuis 8 ans

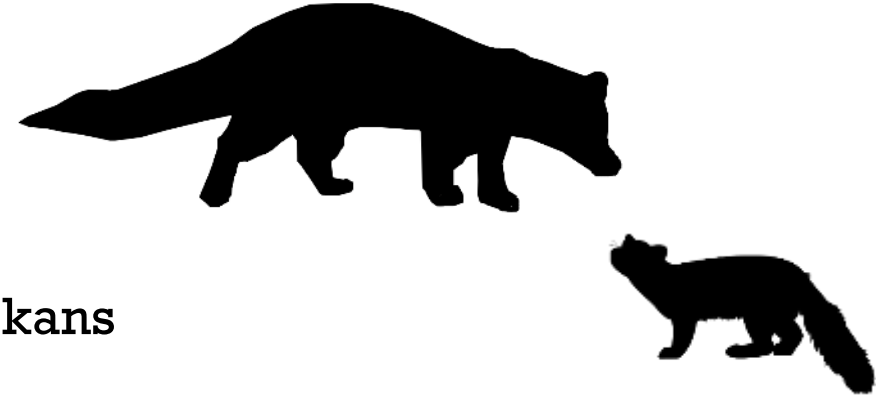
- Nouvelles installations spécifiques pour le pékan:

conibear 160, boîtes au sol, enclos à renard, collet





LE PÉKAN MANGE LA MARTRE



- Martres retrouvées mangées dans les pièges par des pékans
- Savoir transmis entre trappeurs ou par les aînés dans les communautés autochtones
- Pistes : *“Les pékans mangent aussi les martres. Ils les tuent. J’ai vu qu’ils les pourchassaient, avec les pistes, les pékans courent après les martres”*
- Force, agilité et rapidité: *“C’est sûr que c’est assez agile une martre mais ils grimpent dans les arbres tous les deux et un pékan c’est assez robuste”*
- Présence influente : *“Je me suis aperçu que quand il y a plus de présence de pékan, la martre est beaucoup moins présente. Il y a un petit quelque chose qui me dit qu’ils n’ont pas l’air à s’accorder tant que ça”*

PRÉDATION ... OU CARCASSES!

- Augmentation du lynx du Canada, du loup et du pygargue à tête blanche



Bénéficie de la régénération
(coupes et quotas)



Moins trappé
(difficile et bas prix)



?

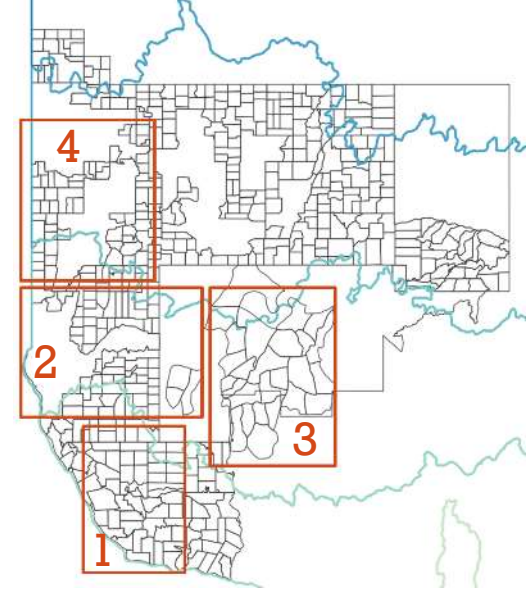
DISPONIBILITÉ DE PROIES

“Ils n’ont pas besoin de manger frette, quand ils sont capables de manger chaud”

- Martre - Souris

“J’ai remarqué, aussitôt qu’il y avait des années où il y avait bien des souris, j’attrapais moins de martres [...] parce qu’il y avait plus de nourriture. Elles n’ont pas assez faim pour aller après l’appât”

- Lièvre, carcasses d’orignaux
- Le pékan est arrivé en même temps que le raton laveur (zone 2)



Proche des aménagements humains, et surtout avec le développement des grandes cultures de céréales

HABITAT DE LA MARTRE

- Bordure de lacs, ruisseaux, étangs à castor
- Résineux, surtout **épinettes, cèdre et sapin**
- Peuplements matures avec une **structure interne complexe**
- Besoin d'un couvert de **protection contre les prédateurs aviaires**
- Habitats de ses proies (souris et écureuils)
- Bois mort pour sa nourriture et ses déplacements sous-niveaux
- Vieux arbres pour ses sites de repos



HABITAT DU PÉKAN

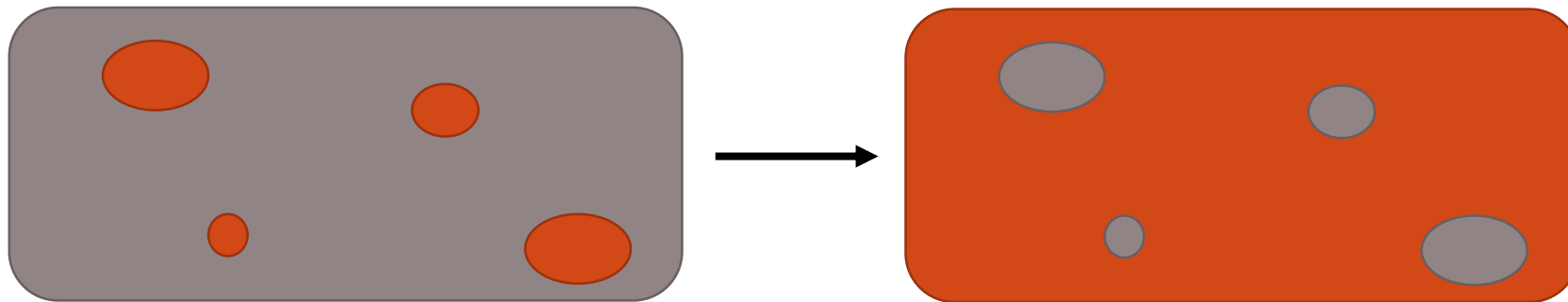
- Bordure de lacs, ruisseaux, étangs à castor
- Résineux, surtout **pins et cèdre** (arbres creux)
- Plus dans les **feuillus** (érables, bouleau jaune) que la martre
- Moins de couvert latéral (plus difficile de se déplacer, moins besoin de se protéger des prédateurs)
- À la fois dans **des grands peuplements matures et en bordure de champs agricoles**
- Habitats de ses proies (martre, lièvre, porc-épic)



ORIENTATIONS AMÉNAGEMENT FORESTIER

- Maintenir un couvert
- Conserver le bois mort
- Conserver les pins et les cèdres

- Bandes riveraines plus larges (emprise au vent)
- Système de coupes par trouées (conserver la matrice)



- Coupes partielles plus appréciées que coupes à rétention (ilots résiduels insuffisants)

CONDITIONS HIVERNALES

- Moins de neige, moins de gel
- Période de redoux plus longues et plus fréquentes, avec plus de pluie en hiver
- Croute

“Il n’y avait pas autant de croute que ça, ça allait juste au printemps la croute avant. Maintenant ça arrive en hiver, en décembre c’est déjà arrivé. Avant c’était seulement mars-avril, quand il commence à y avoir du soleil, que ça fond sur le dessus. Des fois c’est trop mince pour que nous on marche dessus mais les animaux ça ne les dérange pas ”



Déplacements facilités pour les petits animaux dont le pékan

Le pékan bénéficie des changements climatiques

EN RÉSUMÉ (PÉKAN)

- Augmentation depuis 2000's à la limite nord de son aire de répartition
- Adultes peu vulnérables à la prédation : utilisation de **milieux plus ouverts**
- Semble bénéficier des aménagements humains (foresterie et agriculture)
- Bénéficie des changements climatiques: moins de neige et plus de croute
- **Augmentation de la compétition et de la prédation pour la martre**
- Préoccupations pour le déclin des gros résineux nécessaires aux sites de repos



PERSPECTIVES DE RECHERCHE

- Facteurs favorisant l'augmentation des captures de pékan depuis 1984
- Suivi de l'utilisation de différents habitats par la martre et le pékan (caméras)

Présence de pins et de cèdre (vieux peuplements résineux)

Réponse à l'ouverture du couvert forestier

Proximité des activités humaines (milieu agricole)



AUGMENTATION DE LA RÉCOLTE DE PÉKANS

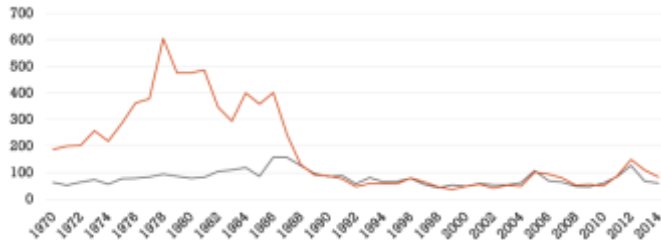
- Nombre de pékans / Total de martres et de pékans (peaux vendues / UGAF/ année)



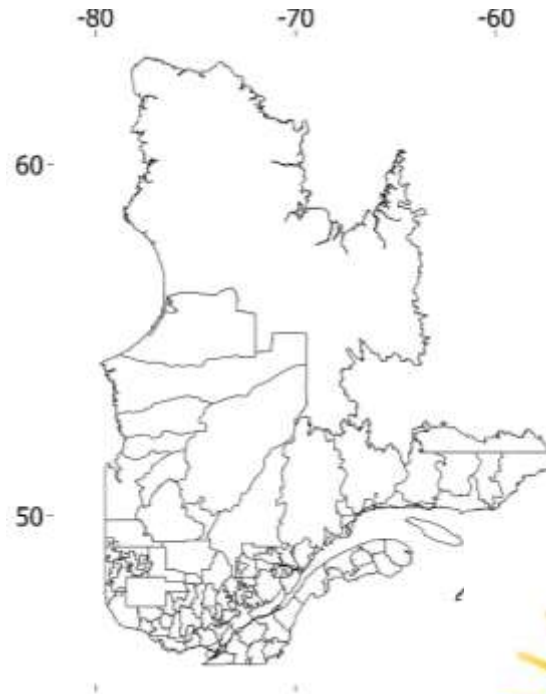
AUGMENTATION DE LA RÉCOLTE DE PÉKANS

- Nombre de pékans / Total de martres et de pékans (peaux vendues / UGAF/ année)

Année
Latitude
Longitude



Prix des fourrures (année-1)
UGAF
Total Martres et pékans



% Feuillus / Mixte / Résineux

x Vieux (>12m) / Moyen / Jeune (<4m)

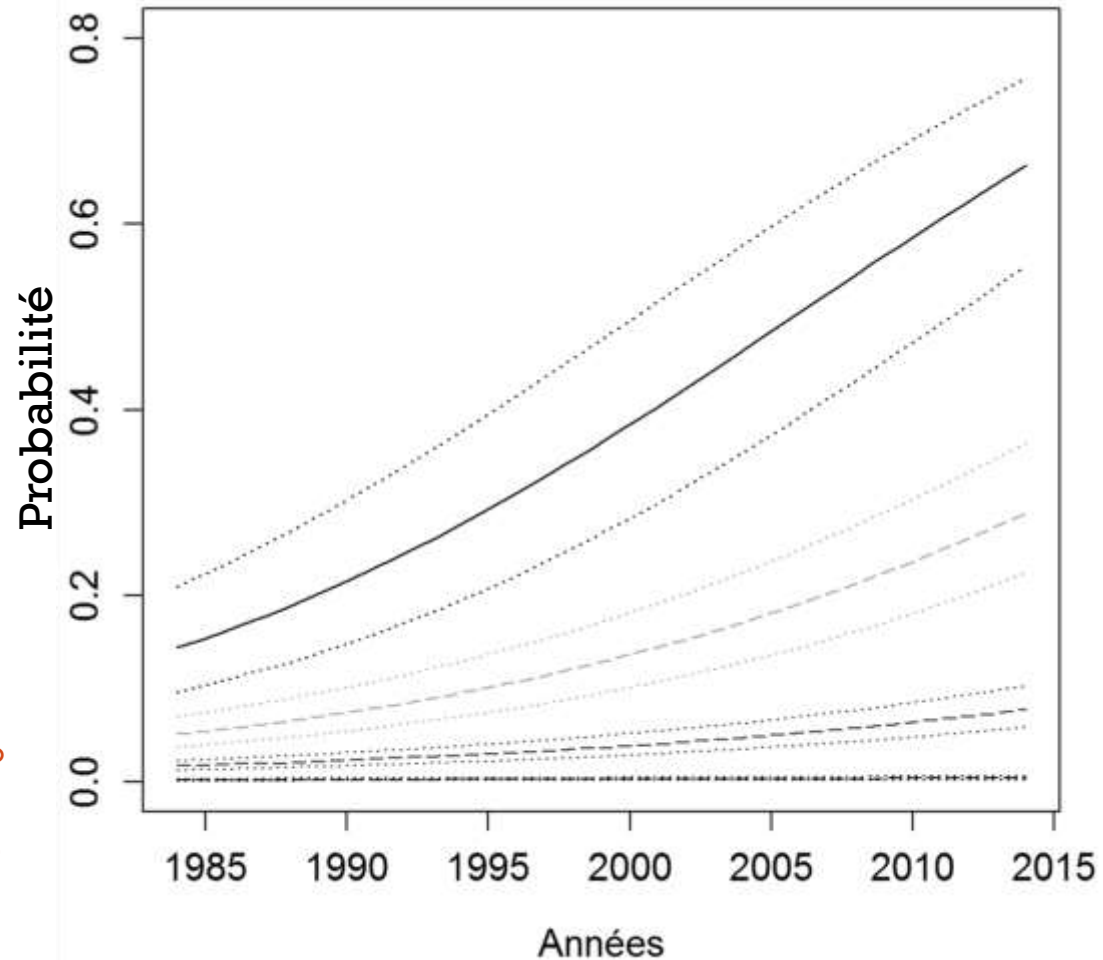
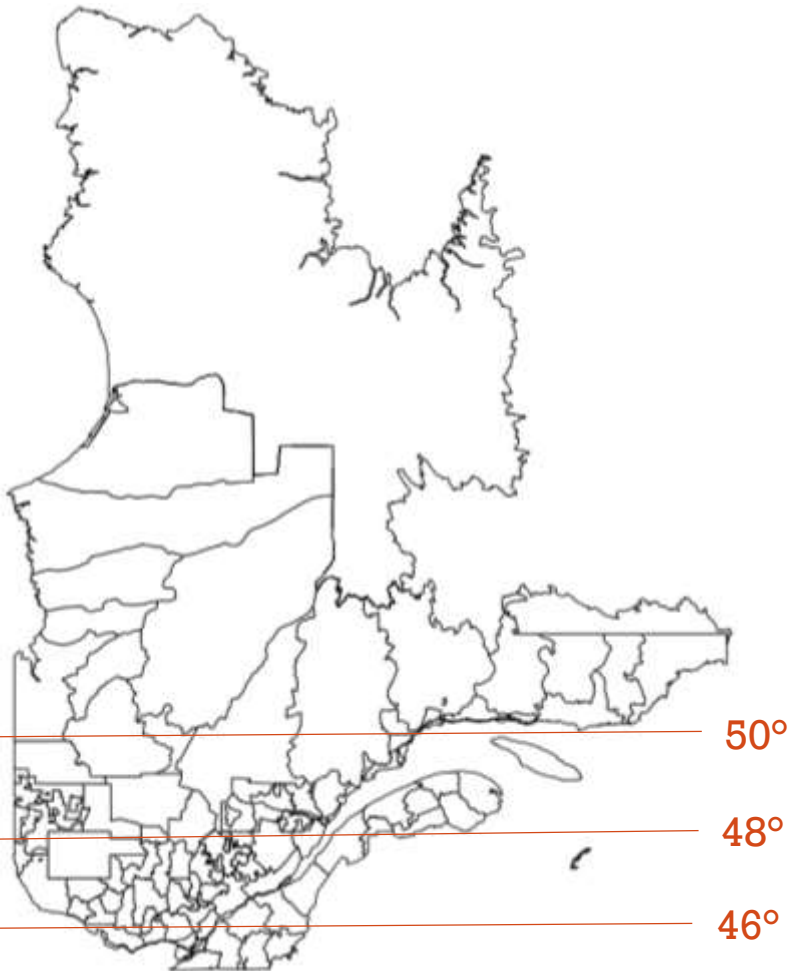
% Agriculture



Précipitations de neige totales
Croute potentielle (Janvier à Avril)
(Jours avec T°>0, Pluie, Radiation)



PROBABILITÉ QU'UNE CAPTURE DE MUSTÉLIDÉ SOIT UN PÉKAN / LATITUDE / ANNÉE



Latitude = 46°

Latitude = 47°

Latitude = 48°

Latitude = 50°

CO-OCCURENCE MARTRE-PEKAN

- 50 caméras à détecteur de mouvement
- Automnes 2015 et 2016





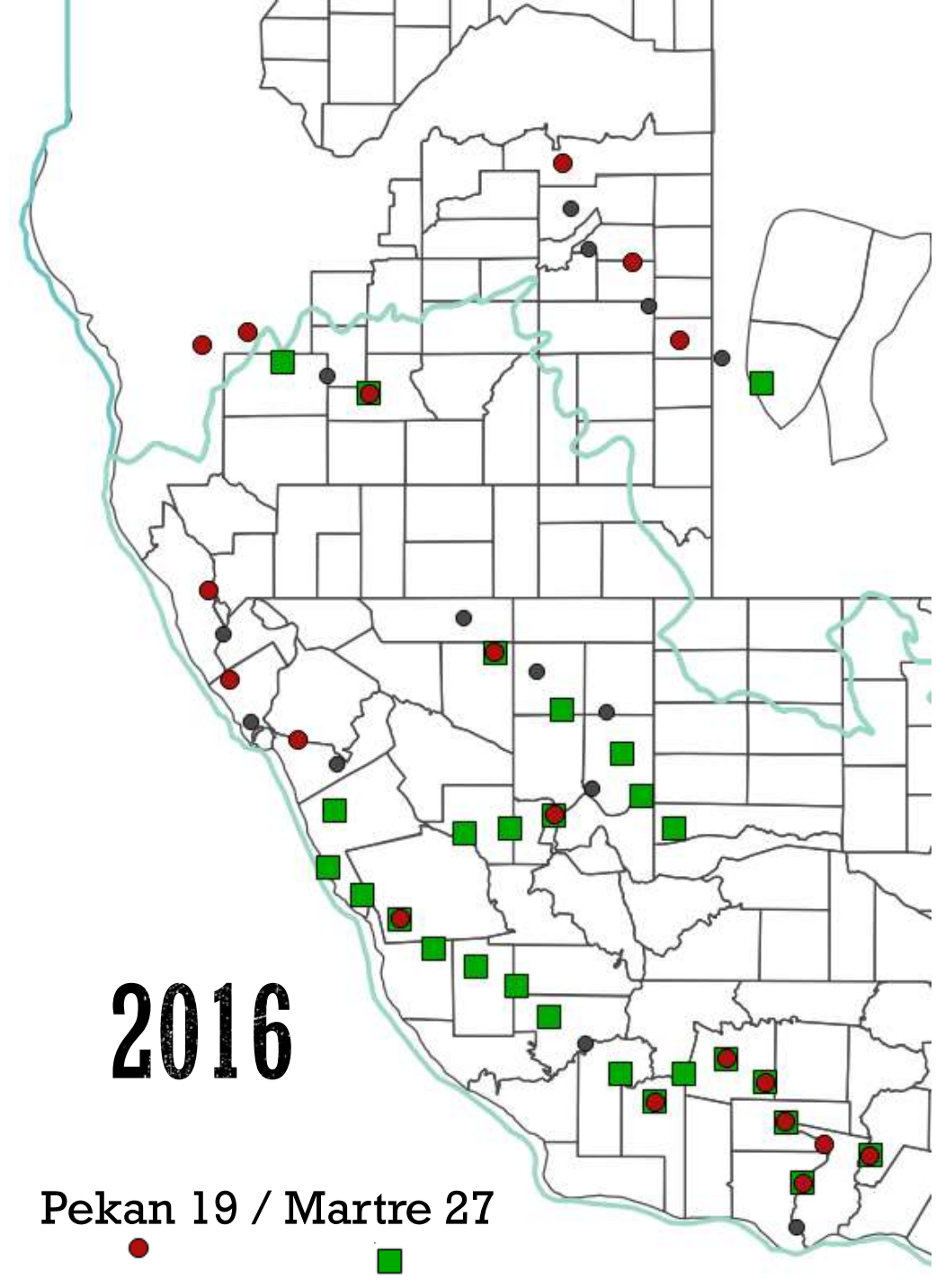
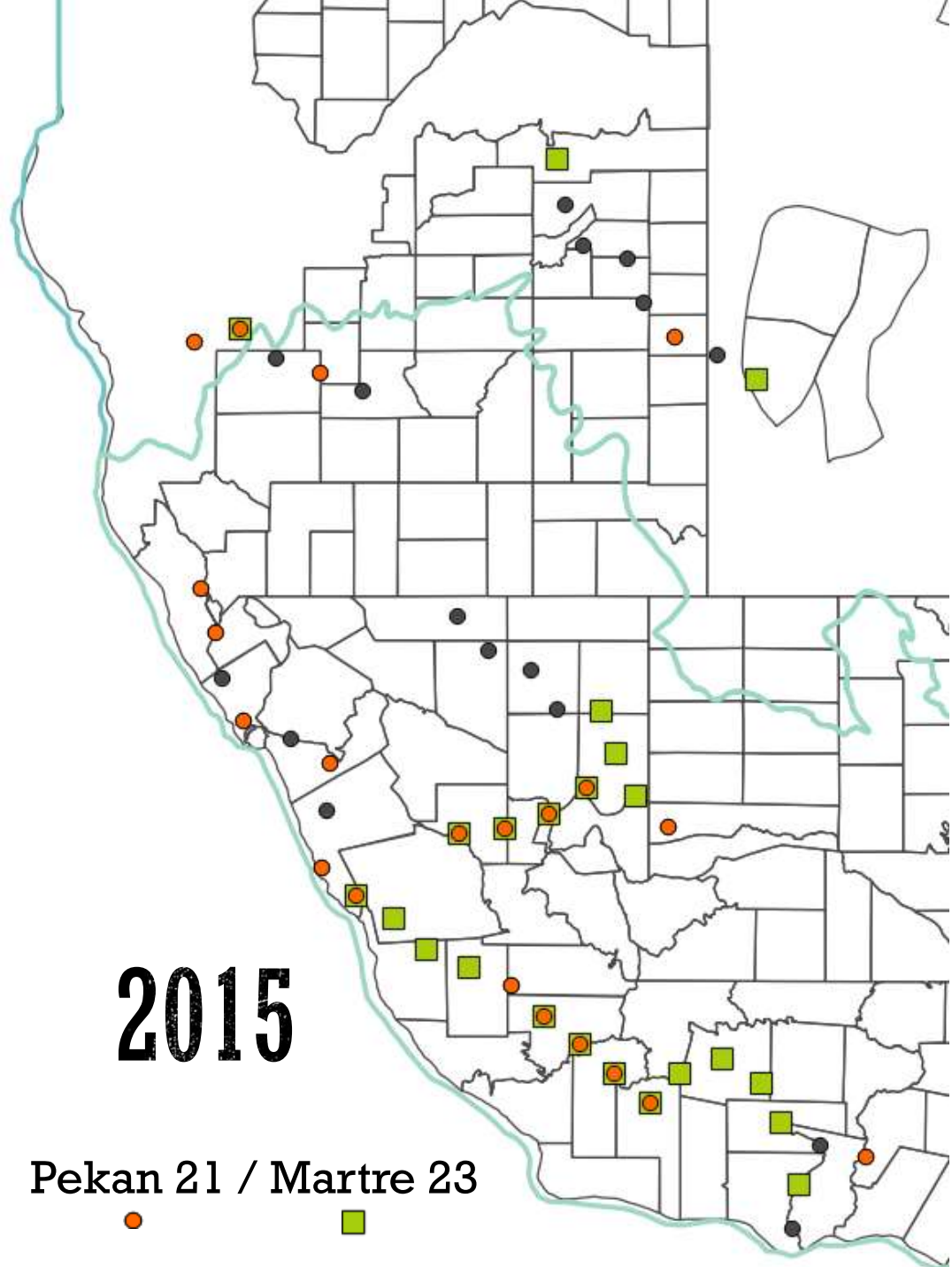
PEKAN

21 (2015) / 19 (2016)



MARTRE

23 (2015) / 27 (2016)



MERCI - THANK YOU - MIGWETCH

**À tous les trappeurs qui ont pris le temps
de partager leur passion avec nous**



**À Pierre Fournier
Un incroyable guide et ami**



**À nos précieuses personnes
contact:**

Pascal Bibeau (Kebaowek)

Dany Bisson (TFN)

Simon Charest (Wolf Lake)

Claude Grenier

Jimmy Papatie (Kitcisakik)

Financé par:

*Fonds de recherche
sur la nature
et les technologies*

Québec 

MERCI - THANK YOU - MIGWETCH

