

# **EACOM TIMBER CORPORATION**

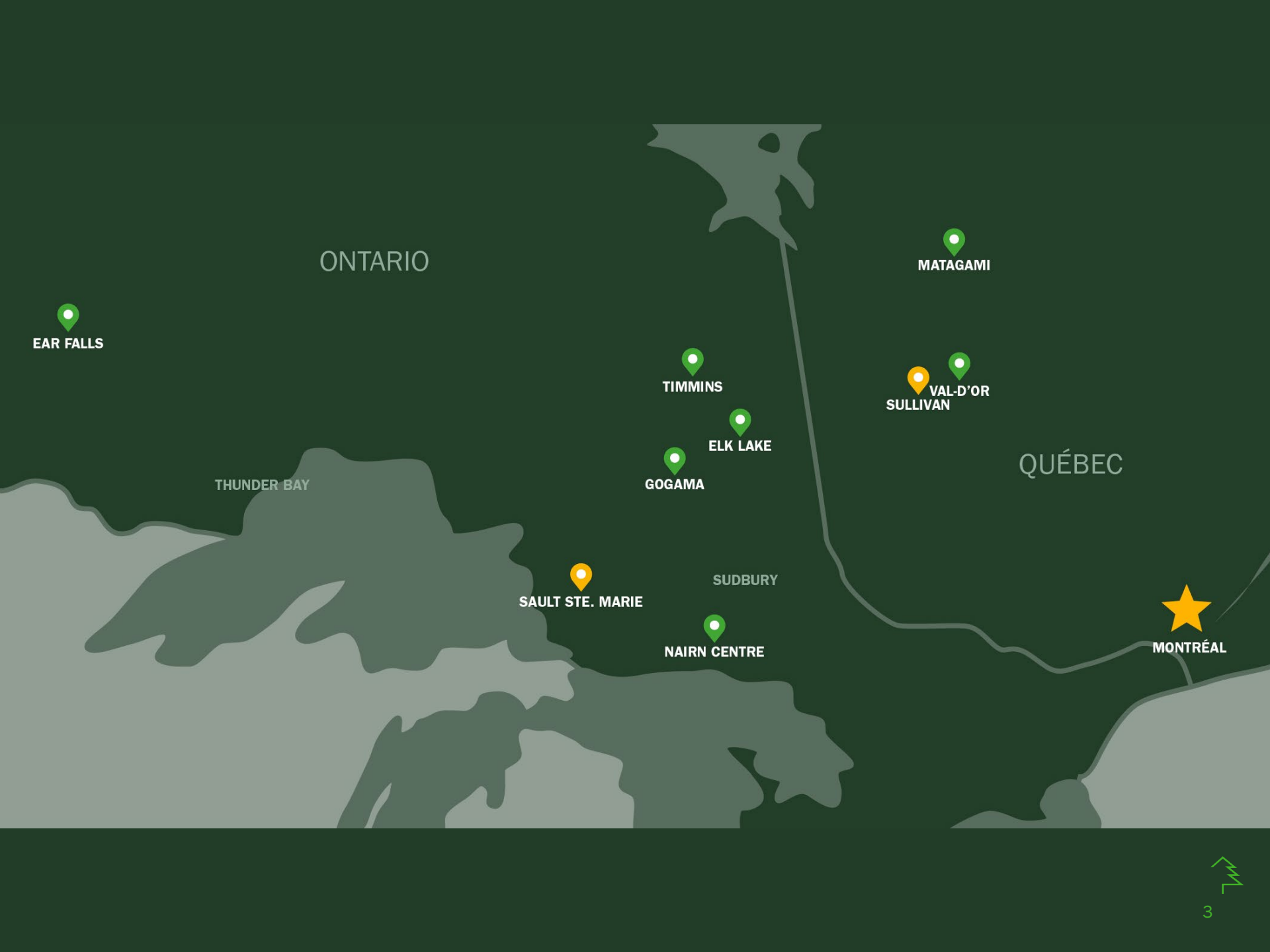
## **TGIRT Rouyn-Noranda**

Audrey-Ann Richard-Tremblay, M.Sc.  
24 février 2021

# LES FORÊTS PRODUCTIVES

**EACOM**  
TIMBER CORPORATION





ONTARIO

QUÉBEC

THUNDER BAY

EAR FALLS

MATAGAMI

TIMMINS

VAL-D'OR  
SULLIVAN

ELK LAKE

GOGAMA

SAULT STE. MARIE

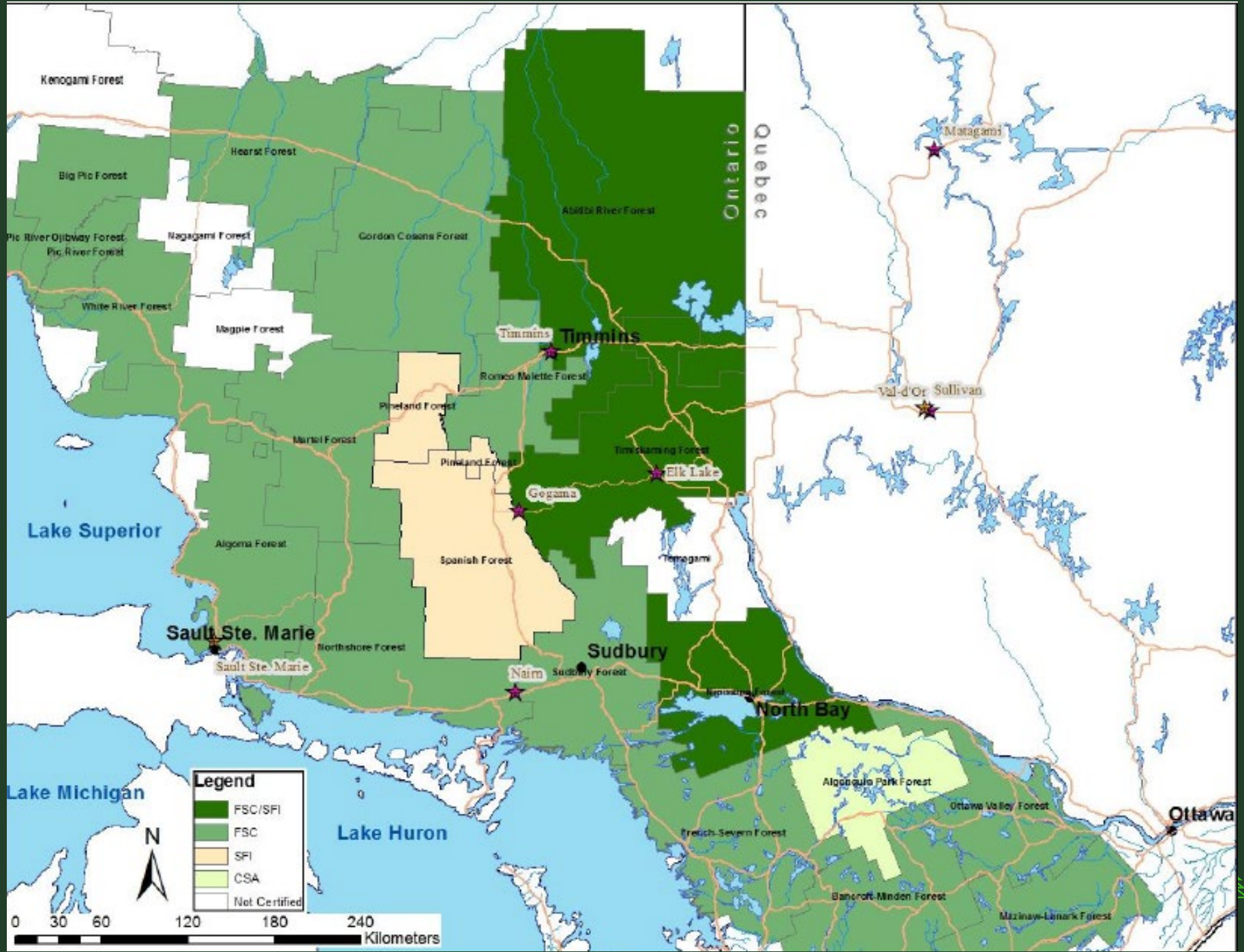
SUDBURY

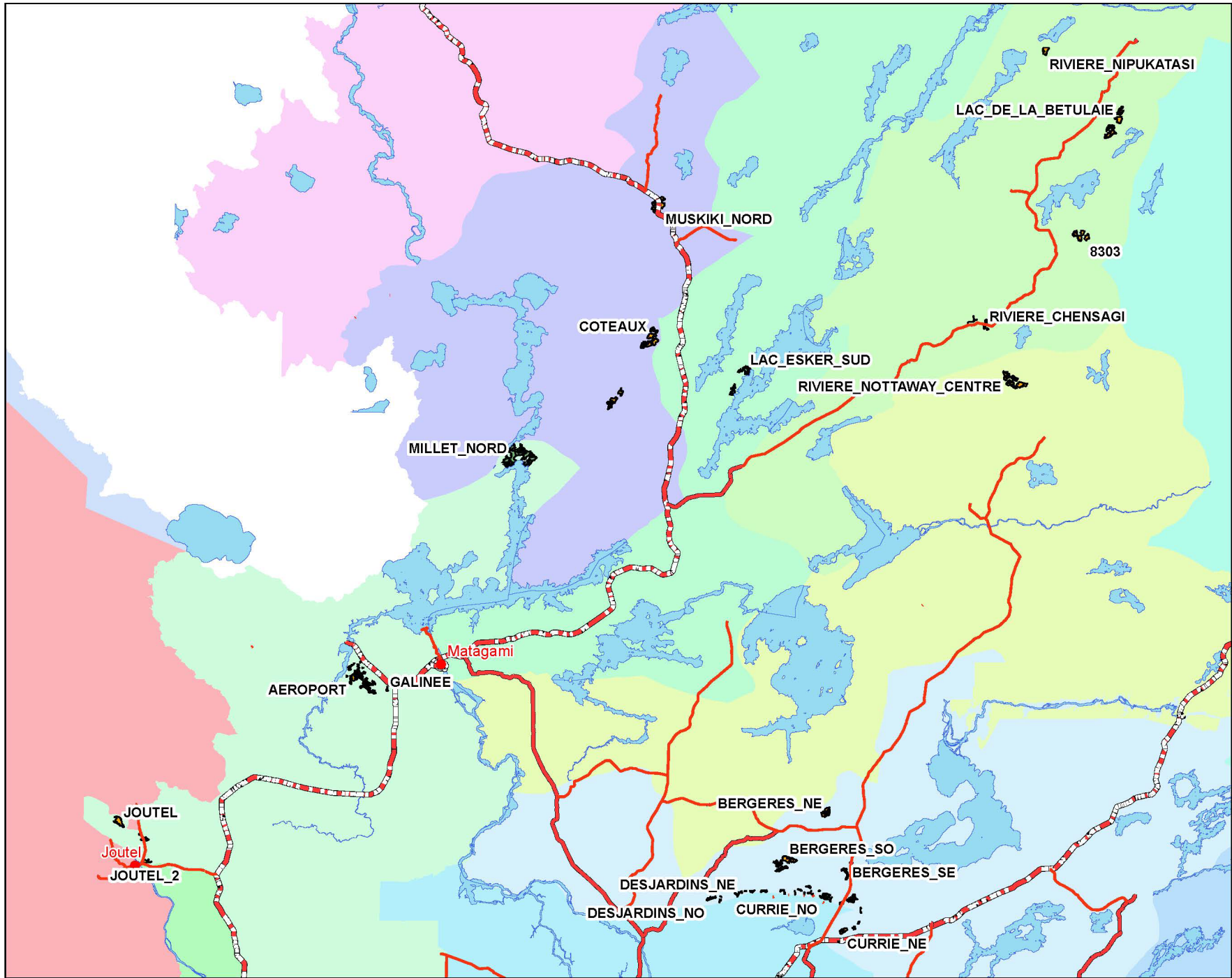
NAIRN CENTRE

MONTRÉAL

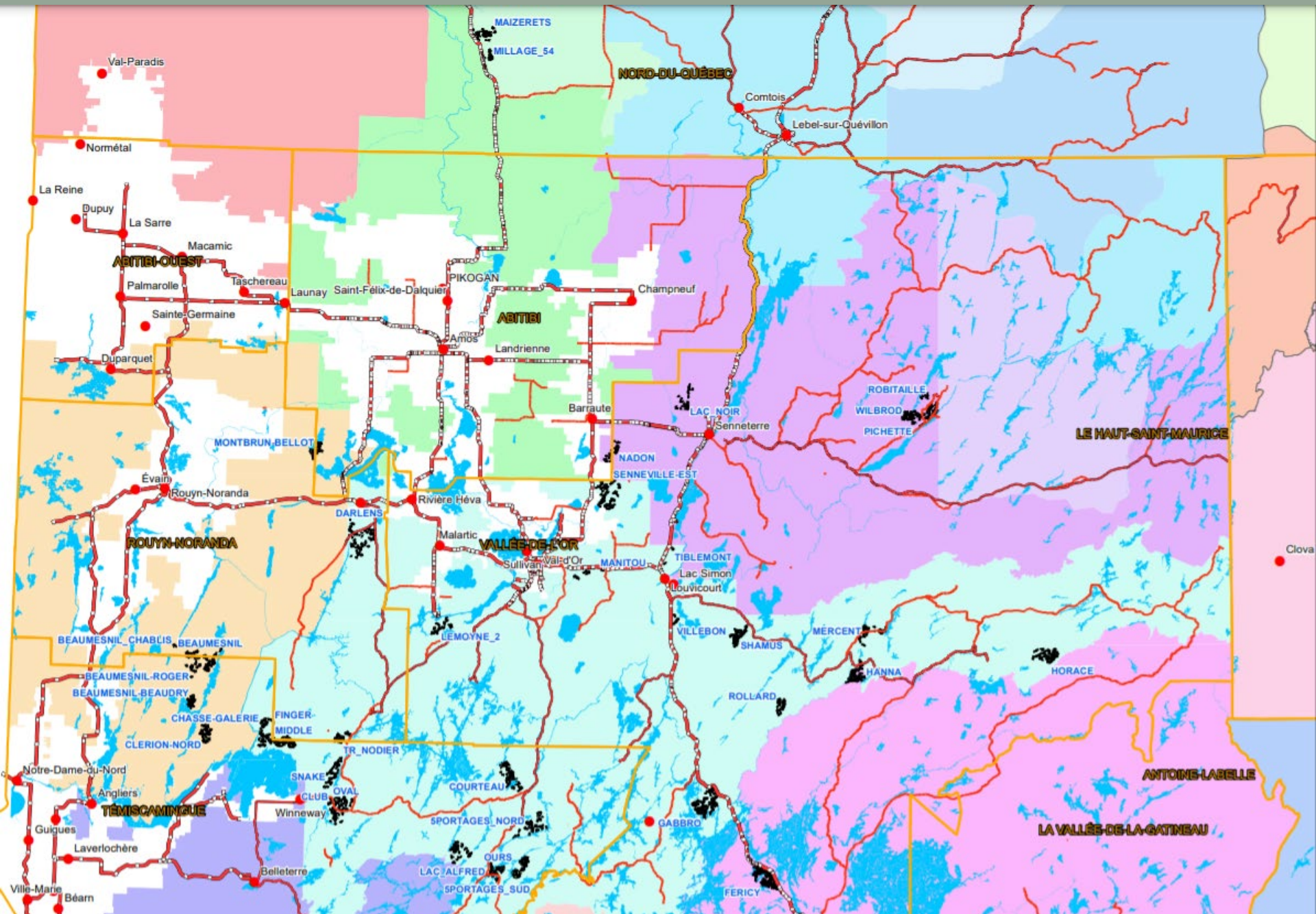


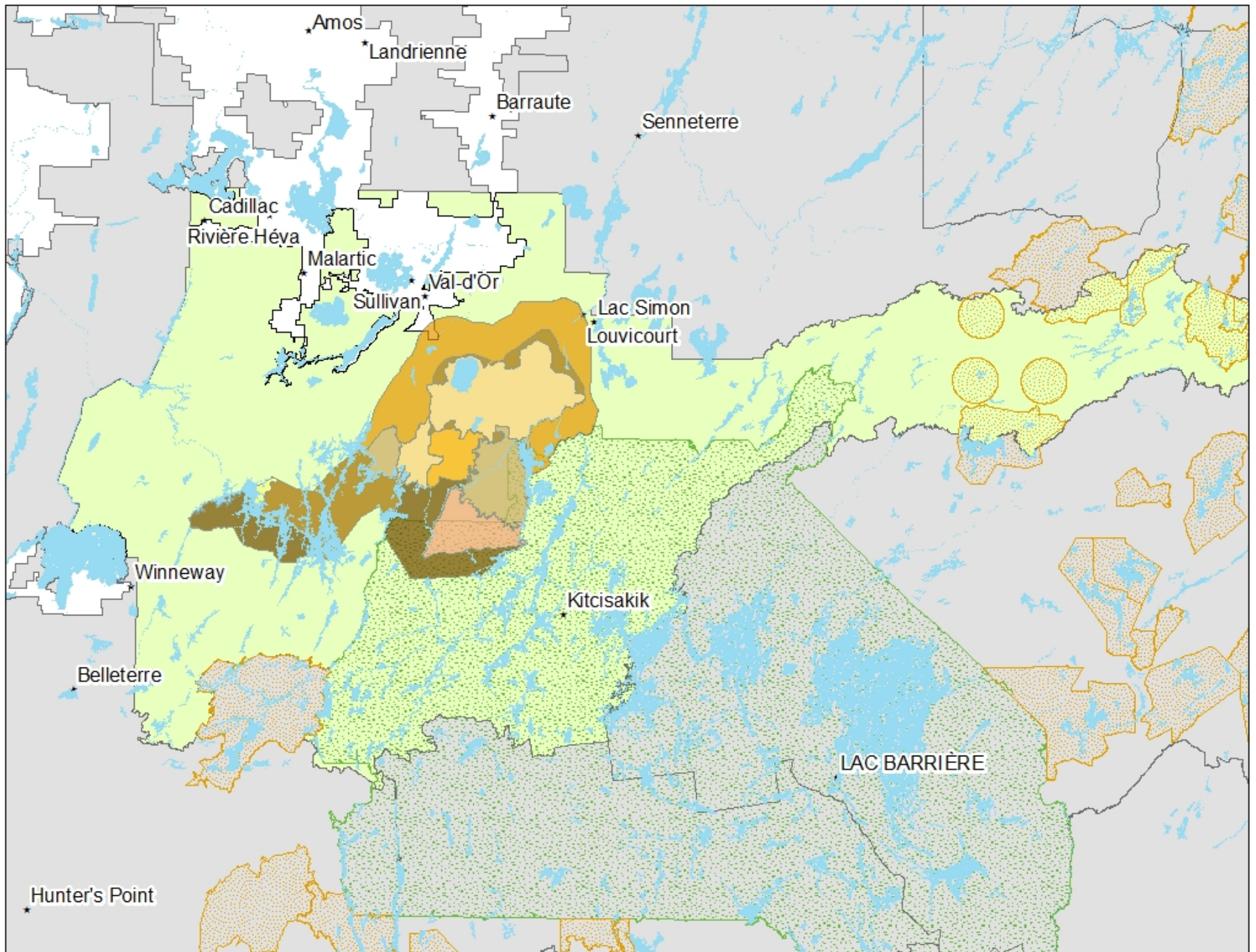
# NOS OPÉRATIONS FORESTIÈRES





ML







# GARANTIE D'APPROVISIONNEMENT

	Région	Garantie m <sup>3</sup> /an	Volume cible approximatif (m <sup>3</sup> )
<b>Matagami</b>	<b>10</b>	<b>307 300</b>	<b>450 000</b>
<b>Val-d'Or</b>	<b>07</b>	<b>28 900</b>	
	<b>08</b>	<b>438 650</b>	
	<b>Total VD</b>	<b>525 550</b>	<b>550 000</b>
<b>Total Québec</b>		<b>832 850</b>	<b>1 000 000</b>

Autres sources d'approvisionnement (achat) : BMMB, achats en forêts privées, lots intra-municipaux, permis autres fins (ex. déboisement pour agrandissement d'une mine, déboisement sentier quad), forêts privées et publiques de l'Ontario.

# NOS PRODUITS



# **BOIS D'OEUVRE**

**Bois de colombage (charpente)**

**2x3 au 2x6 – 6 pieds à 12 pieds**

**Bois de dimensions courantes**

**2x3 au 2x10 – 6 pieds à 16 pieds**

- **Grade MSR**  
**Qualifié par contrainte mécanique**

# BOIS D'OEUVRE



# PRODUITS TRANSFORMÉS



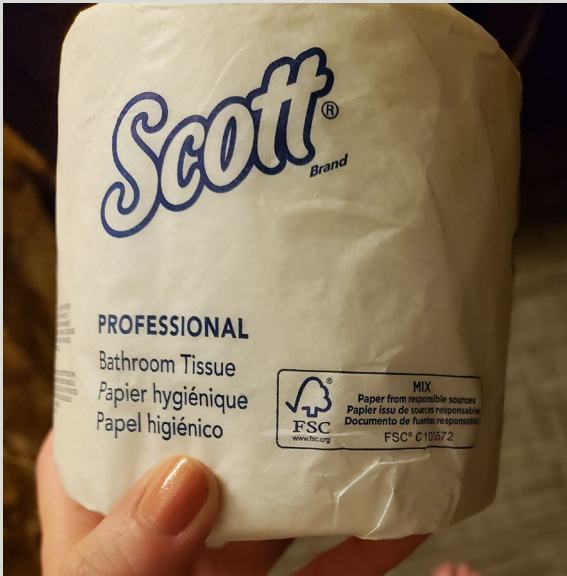
# BOIS D'INGÉNIERIE

## Poutrelle en I (P3 Joist)



# CO-PRODUITS







FSC® et SFI®



Système de gestion  
environnementale (SGE)



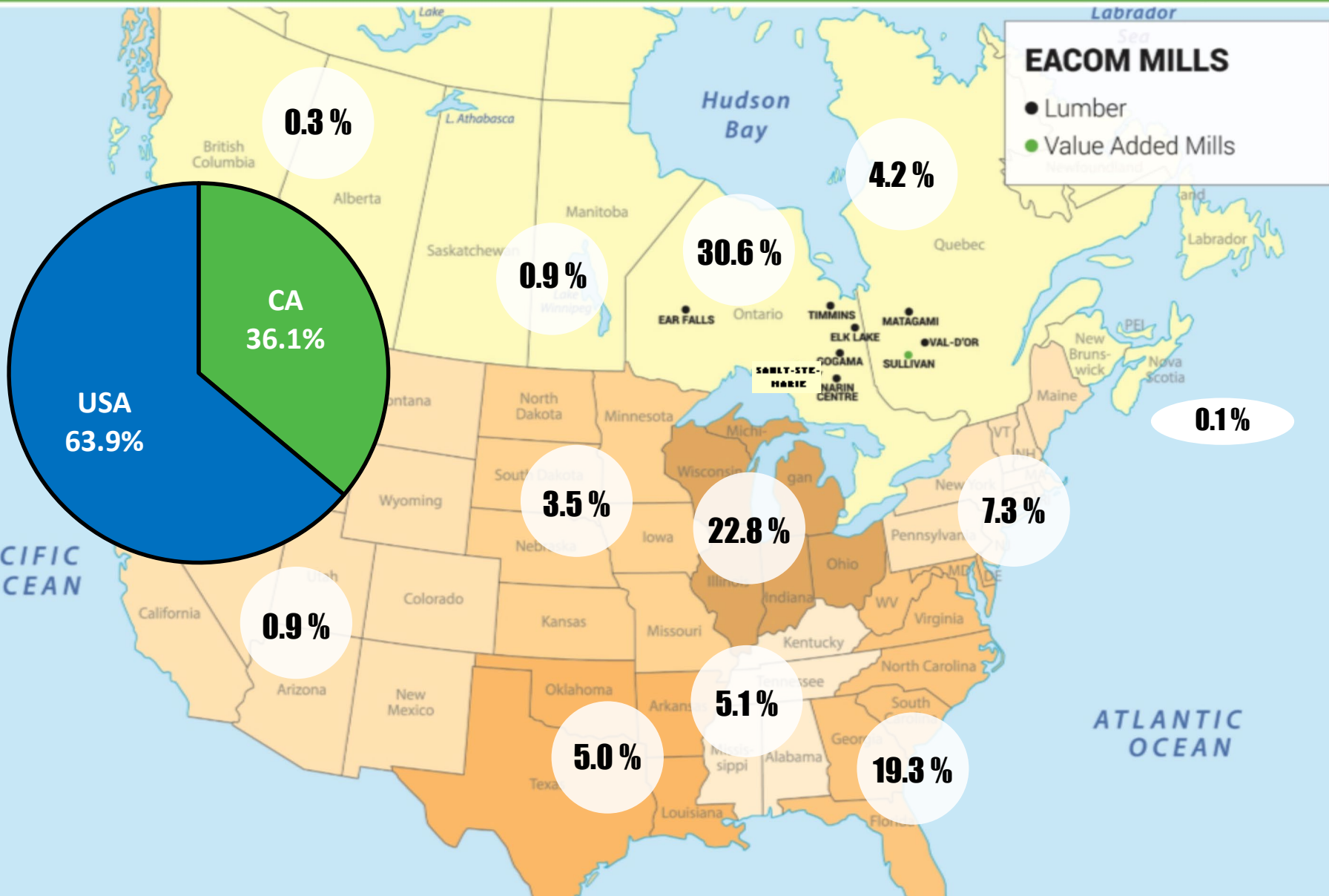
- ✓ Planification et travaux sylvicoles
- ✓ Aménagement durable des forêts
- ✓ Récolte durable, reboisement, etc.
- ✓ Utilisation partagée du territoire
- ✓ Bonnes pratiques forestières
- ✓ Consultation publique et TGIRT

- ✓ Gestion des opérations forestières (récolte, voirie, transport)
- ✓ Identification des impacts sur l'environnement
- ✓ Méthode de travail qui minimise les risques et les impacts sur l'environnement

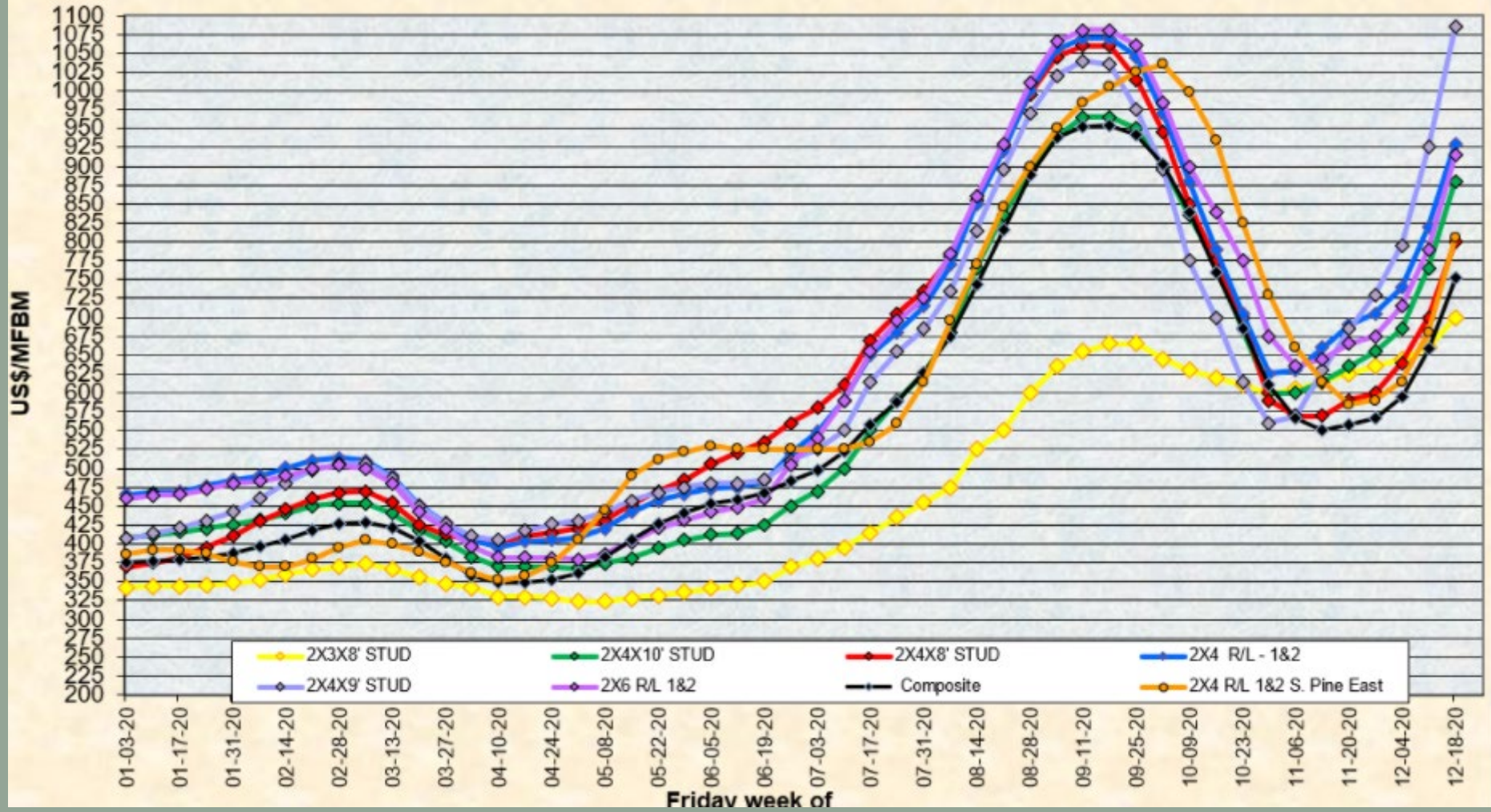
Vérifiés par des experts indépendants  
Visites terrain + vérification documentaire

# SALES & DISTRIBUTIONS 2020

Total External Sales (Excl. sales to Sull & SSM)



# Random Lengths Great Lakes 2020



EQUUIPE

EAACCOM

TOGETHER

TRANSFORMATION FORESTIÈRE

THE TIMBER CO