

Conseil régional de l'environnement

Présentation du projet de conservation de l'engoulevent bois-pourri



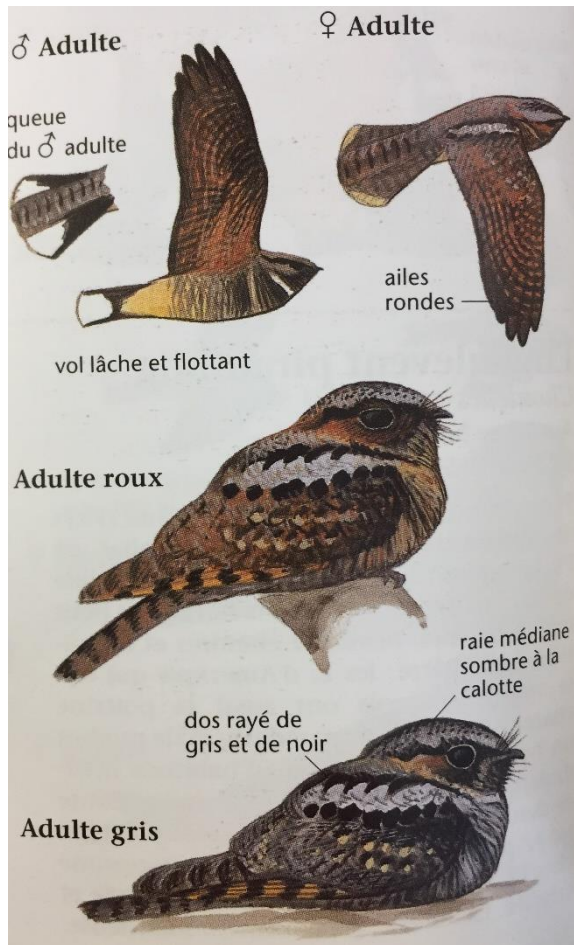
Engoulevent bois-pourri Photo : Ron Ridout

Frédéric Charron

13 novembre 2019

Introduction

présentation de l'espèce



Caractéristiques physiques

Engoulevent bois-pourri

Engoulevent d'Amérique



Caractéristiques comportementales

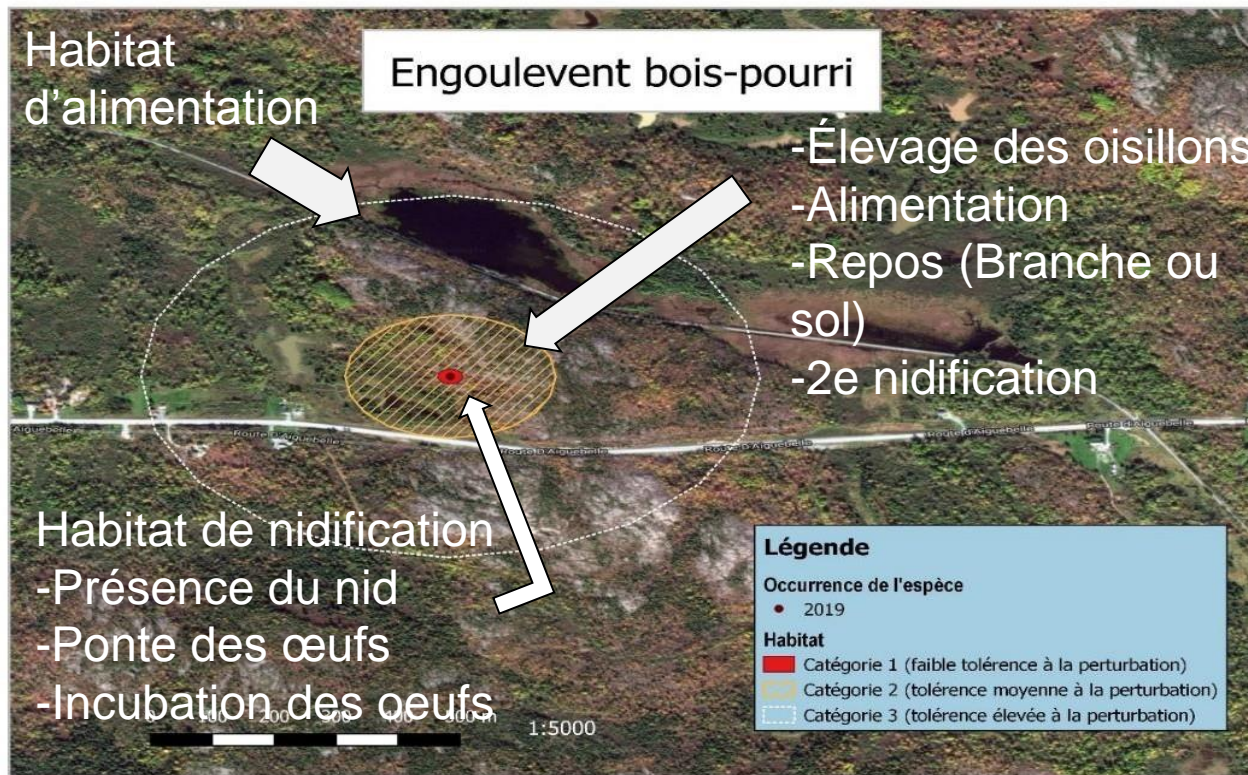
Engoulevent bois-pourri

- Il chasse à partir d'un perchoir ou directement au sol à proximité de bordures forestières. Il s'élanche brusquement du perchoir pour de courts vols. Parfois d'un perchoir à un autre.

Engoulevent d'Amérique

- À la manière d'une hirondelle, il virevolte dans les airs pour engouler des insectes, à la campagne comme en ville.

Domaine vital au moment de la reproduction et de la nidification



CATÉGORISATION DE L'HABITAT

- 1 Le nid et une zone d'un rayon de 20 m autour du nid
- 2 La zone entre 20 m et 170 m à partir du nid ou du centre du territoire défendu approximatif
- 3 L'aire d'habitat adéquat contigu entre 170 m et 500 m du nid ou du centre du territoire défendu approximatif



Problématiques

- Les effectifs canadiens et nord-américains auraient chuté d'environ 70 % entre 1970 et 2014.

Problématiques

- Faible productivité annuelle
 - Petit nombre d'œufs (environ 2)
- Vulnérabilité face à la prédation
 - Niche au sol
- Très peu de connaissance sur le choix de l'habitat par l'espèce (besoins)

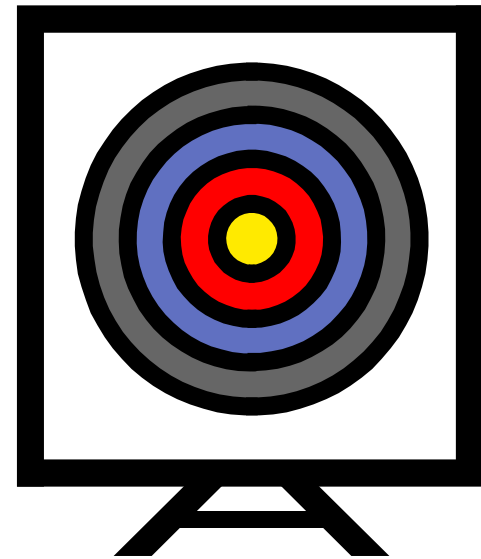


Description des menaces

- Diminution des populations d'insecte-proies
- Expansion et intensification de l'agriculture dans les aires de reproduction
- Expansion urbaine

Objectifs

- Décrire l'habitat convenable
- Proposer des mesures d'atténuation et de protection de l'habitat aux compagnies minières et forestières ainsi qu'aux particuliers
- Contribuer à la conservation de l'espèce



Résumé du projet

Phase I – Inventaire

- Nombre d'individus approximatif
- Habitat de l'espèce



Résultat 2018-2019

Phase II – Caractérisation de l'habitat

- Structure de la végétation
- Plan de communication



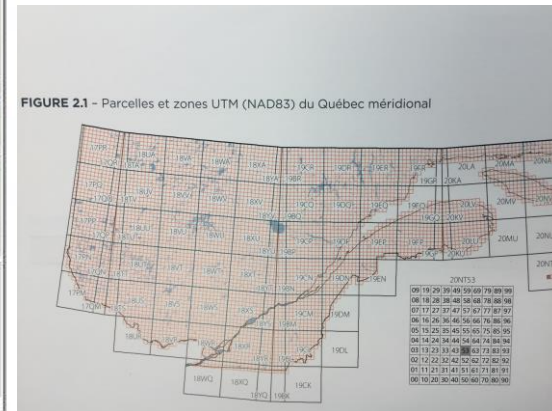
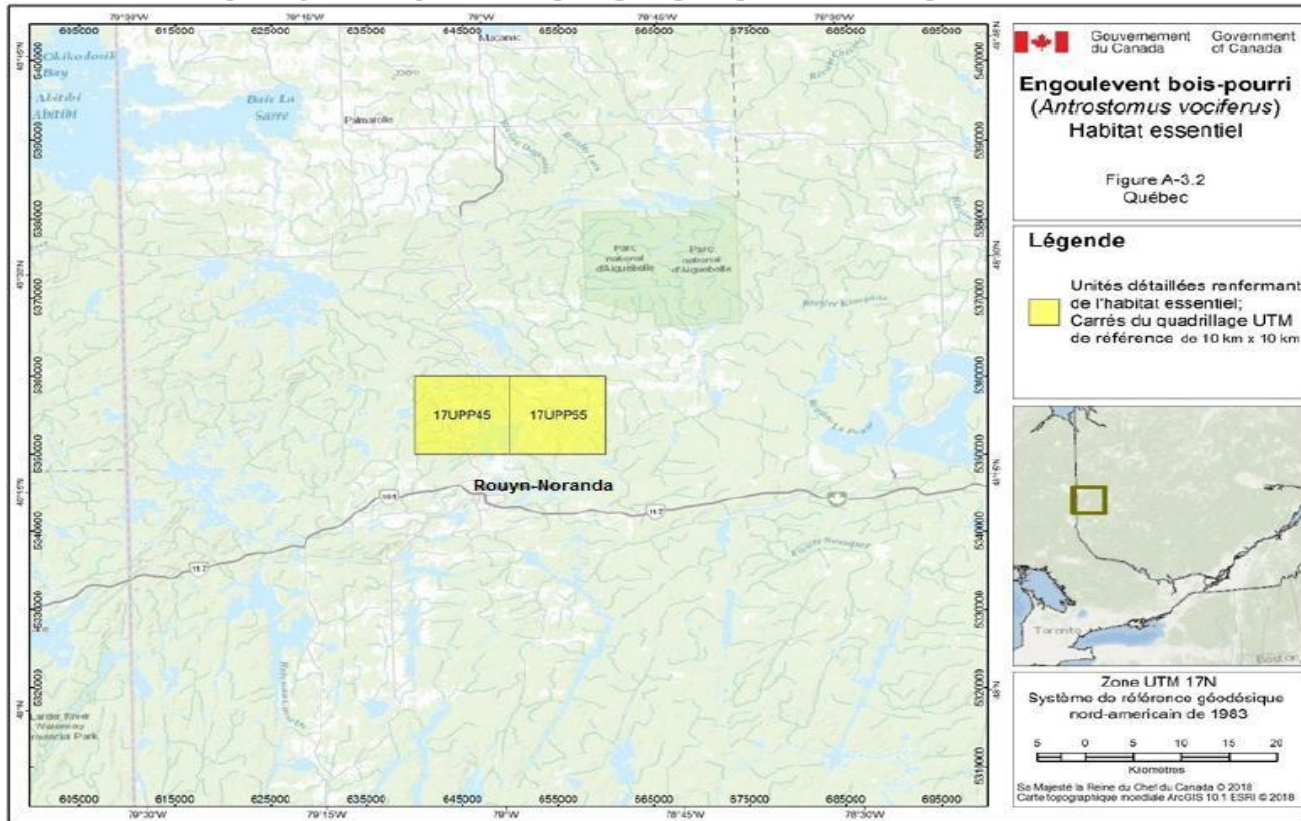
Phase III – Plan de conservation

- Harmonisation des usagers
- Mesures de protection

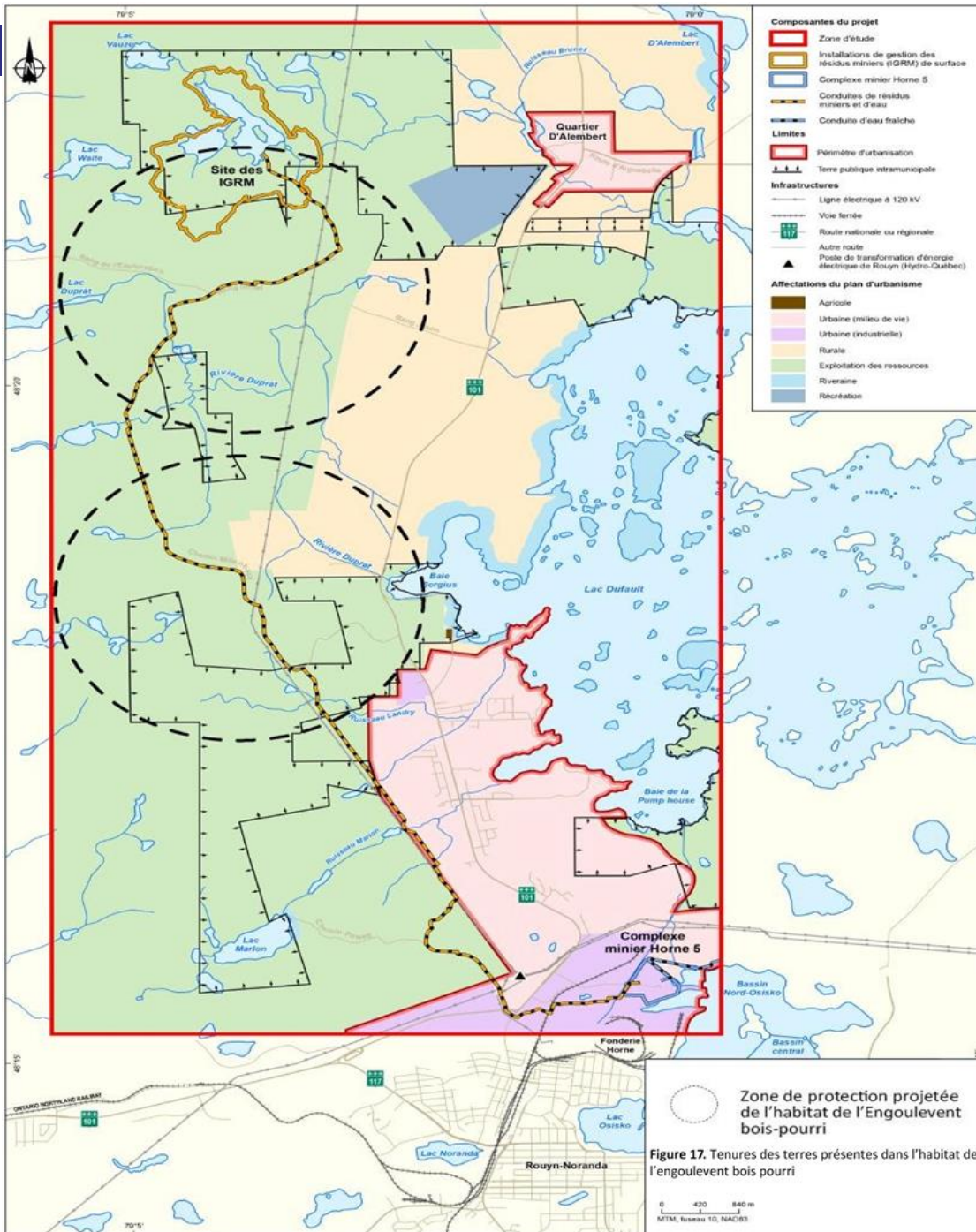


Rétablissement de l'engouement bois-pourri

Habitat essentiel



- Forte présence de l'espèce
- Caractère convenable de l'habitat (photo interprétation)



Composantes du projet

- Zone d'étude
 - Installations de gestion des résidus miniers (IGRM) de surface
 - Complexe minier Horne 5
 - Conduites de résidus miniers et d'eau
 - Conduite d'eau fraîche
- Limites**
- Périmètre d'urbanisation
 - Terre publique intramunicipale
- Infrastructures**
- Ligne électrique à 120 kV
 - Voie ferrée
 - Route nationale ou régionale
 - Autre route
 - Poste de transformation d'énergie électrique de Rouyn (Hydro-Québec)

Affectations du plan d'urbanisme

- Agricole
- Urbaine (milieu de vie)
- Urbaine (industrielle)
- Rurale
- Exploitation des ressources
- Riveraine
- Récréation

IGRM: installations de gestion en surface de résidus miniers

Crédit de la carte à Guy Belleau, directeur général, Mine Horne 5 chez Falco

Inventaire engoulevement bois-pourri 2018-2019

Légende

- ✓ Observation2018-2019
- ✗ Point d'écoute

24 mâles chanteurs autour de Rouyn-Noranda
→ dont 19 dans ce secteur

Google Earth

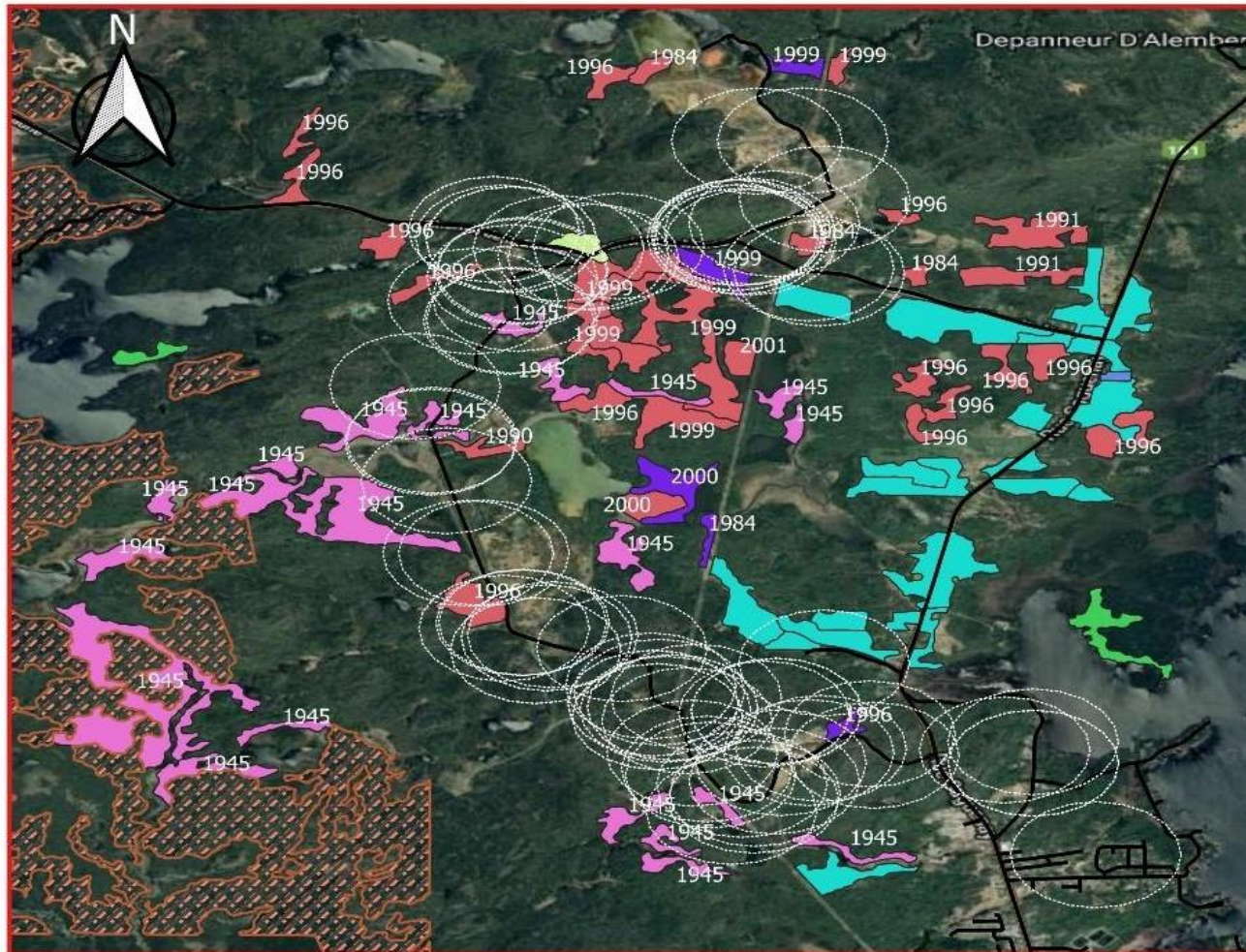
© 2018 Google
Image © 2019 CNES / Airbus



3 km

Activités anthropiques

Foresterie



Origine des exploitations forestières dans l'habitat projeté de l'engouement bois-pourri

Système routier

— Route

Aire d'habitat projetée

○ Alimentation - 500m

Intervention d'origine

■ Brûlis total

■ CPR

■ CT

■ Dépérissement total

■ Epidémie grave

■ Friche

■ Plantation

0 1 2 3 km

1:25000



CREAT

Conseil régional
de l'environnement
de l'Abitibi-Témiscouingue

Activités anthropiques

secteur minier



Titres miniers et de substances minérales de surface présent dans l'habitat projeté

Observation d'engouement bois-pourri

- 2015
- 2016
- 2017
- 2018
- 2019

Titres de substances minérales de surface

- Actif
- Expiré

Système routier

- Route

Aire d'habitat projetée

- ⋯ Alimentation - 500m

Titres miniers actifs

- Concession minière
- Claim minier

Nom de Compagnies minières

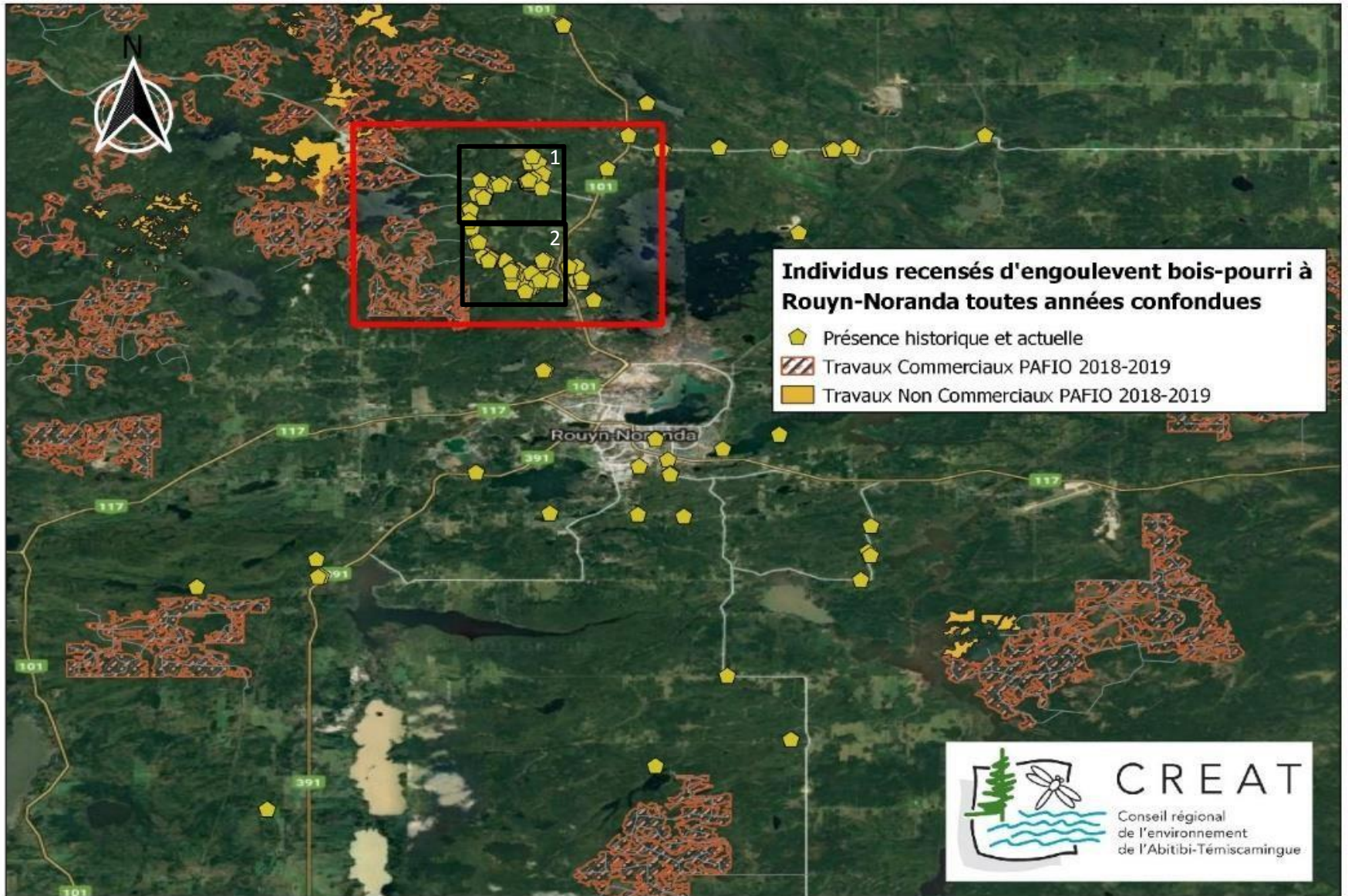
- Entreprises Minières Globex Inc
- Falco Resources Ltd.
- First Quantum Minerals Ltd.
- Glencore Canada Corporation
- Gwen Resources Ltd
- Ressources Breakwater

0 1 2 3 km
1:25000

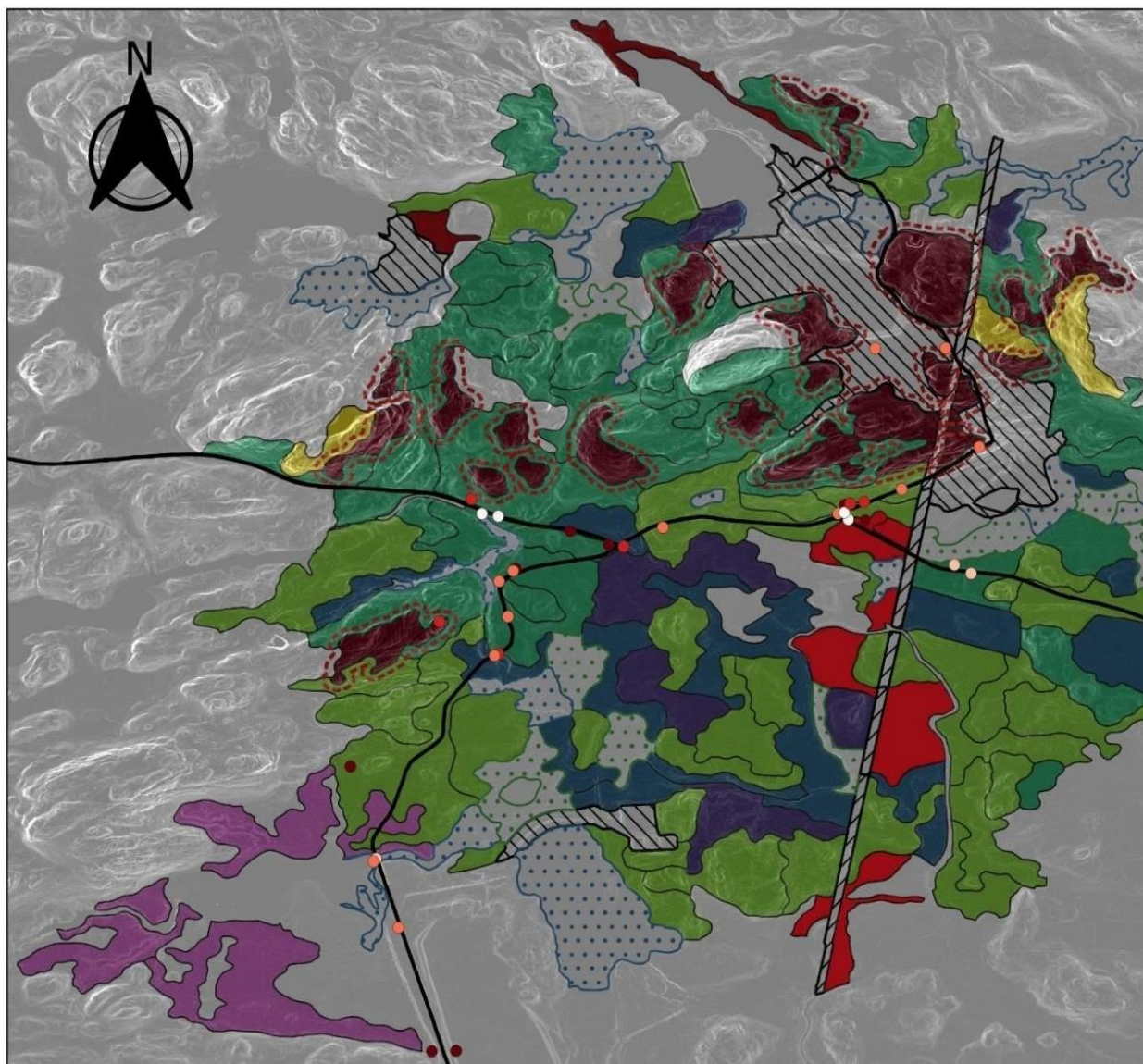
Recommandations proposées pour la période 2020-2023

Objectifs Résultats recherchés pour la prochaine période	Acteur(s) concernés
Éviter les travaux forestiers manuels et mécaniques (entretien, scarification, plantation) en période de reproduction et de nidification de l'engoulevent bois-pourri, soit du 1 ^{er} mai au 1 ^{er} août dans l'habitat essentiel de l'engoulevent bois-pourri	Compagnies forestières, Ville de Rouyn-Noranda, Hydro-Québec
Privilégier tous types de travaux en période hivernale dans l'habitat essentiel de l'engoulevent bois-pourri .	Compagnies forestières, Compagnies minières, Ville de Rouyn-Noranda, Hydro-Québec
Éviter l'utilisation de phytocide dans l'habitat essentiel de l'engoulevent bois-pourri	Hydro-Québec

Intégrer les données de l'habitat essentiel et de l'habitat projeté de l'engoulement bois-pourri dans les PAFIO	MFFP, Ville de Rouyn-Noranda
Acquérir de meilleures connaissances sur le choix d'habitats de nidification et d'alimentation de l'engoulement bois-pourri dans l'habitat projeté du secteur périurbain au nord-ouest	CREAT, SLOA
Assurer une veille des observations d'engoulement bois-pourri dans le secteur désigné aux acteurs concernés	CREAT, SLOA
Partager toutes informations et/ou observations relatives à l'espèce dans l'habitat essentiel de l'engoulement bois-pourri	MFFP, Ville de Rouyn-Noranda, CREAT, Hydro-Québec, SLOA
Sensibiliser les utilisateurs du territoire de la présence possible de nids dans les habitats potentiels de l'engoulement bois-pourri dont la zone tampon de protection de 30 m et les vieux brûlis	CREAT



1:100 000



0 0.5 1 1.5 km 1:15000

Mesures de protection projetées dans le secteur Chemin Jason

Observation d'engouement bois-pourri

- 2015
- 2016
- 2017
- 2018
- 2019

Habitat de nidification à protéger

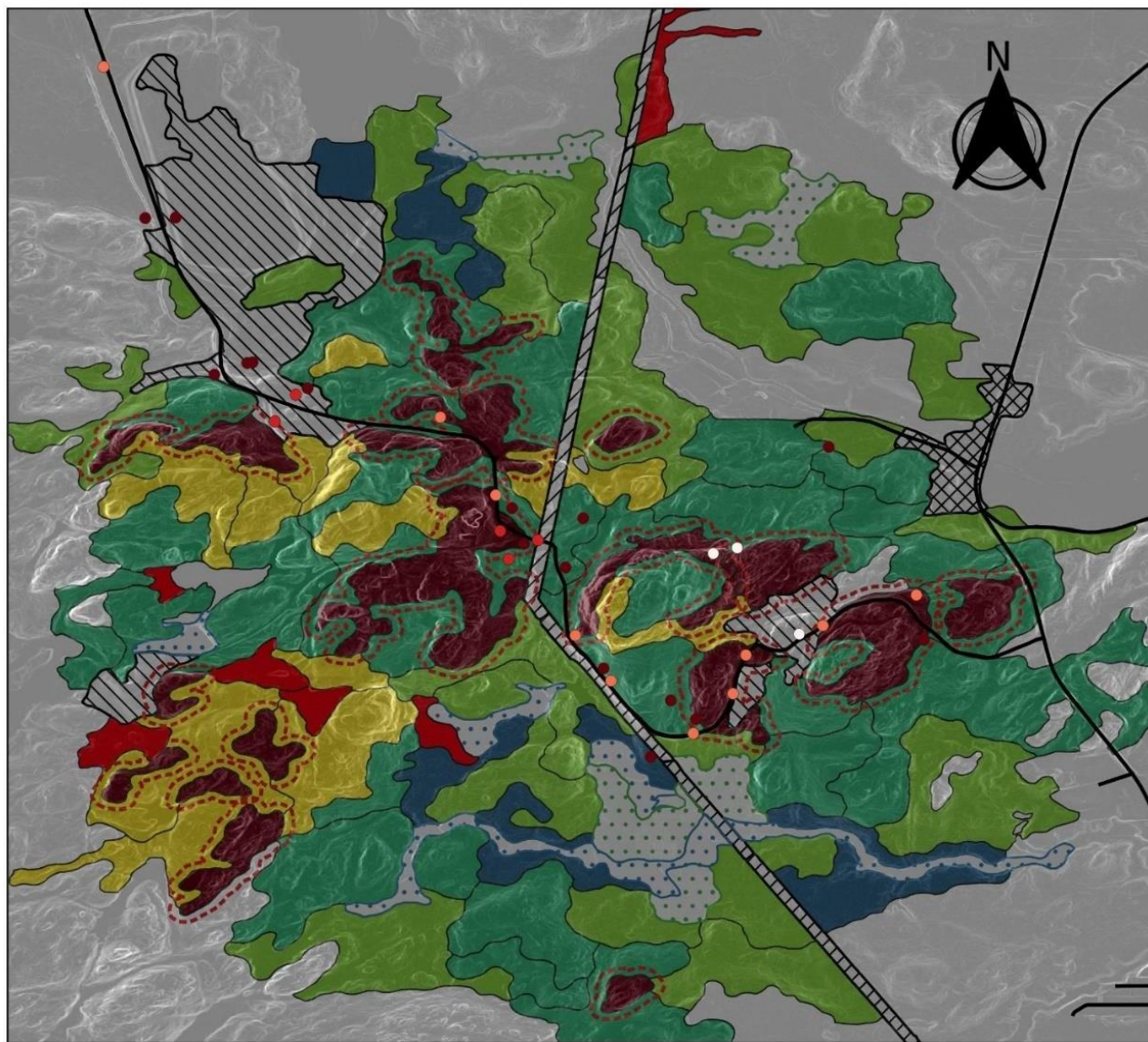
- ▭ Zone projetée de 30m
- ▭ Vieux brulis (1945)

Essence dominante

- ▭ feuillus non-commerciaux
- ▭ Bouleau à papier
- ▭ Peuplier faux-tremble
- ▭ Pins gris

Catégorie de terrain

- ▭ Site inondé
- ▭ Aulnaie
- ▭ Ligne de transport d'énergie
- ▭ Milieu fortement perturbé
- ▭ Dénudé et semi-dénudé sec
- ▭ Dénudé et semi-dénudé humide



Mesures de protection projetées dans le secteur Chemin Millenback

Observation d'engoulement bois-pourri

- 2015
- 2016
- 2017
- 2018
- 2019

Habitat de nidification à protéger

- ▭ Zone projetée de 30m

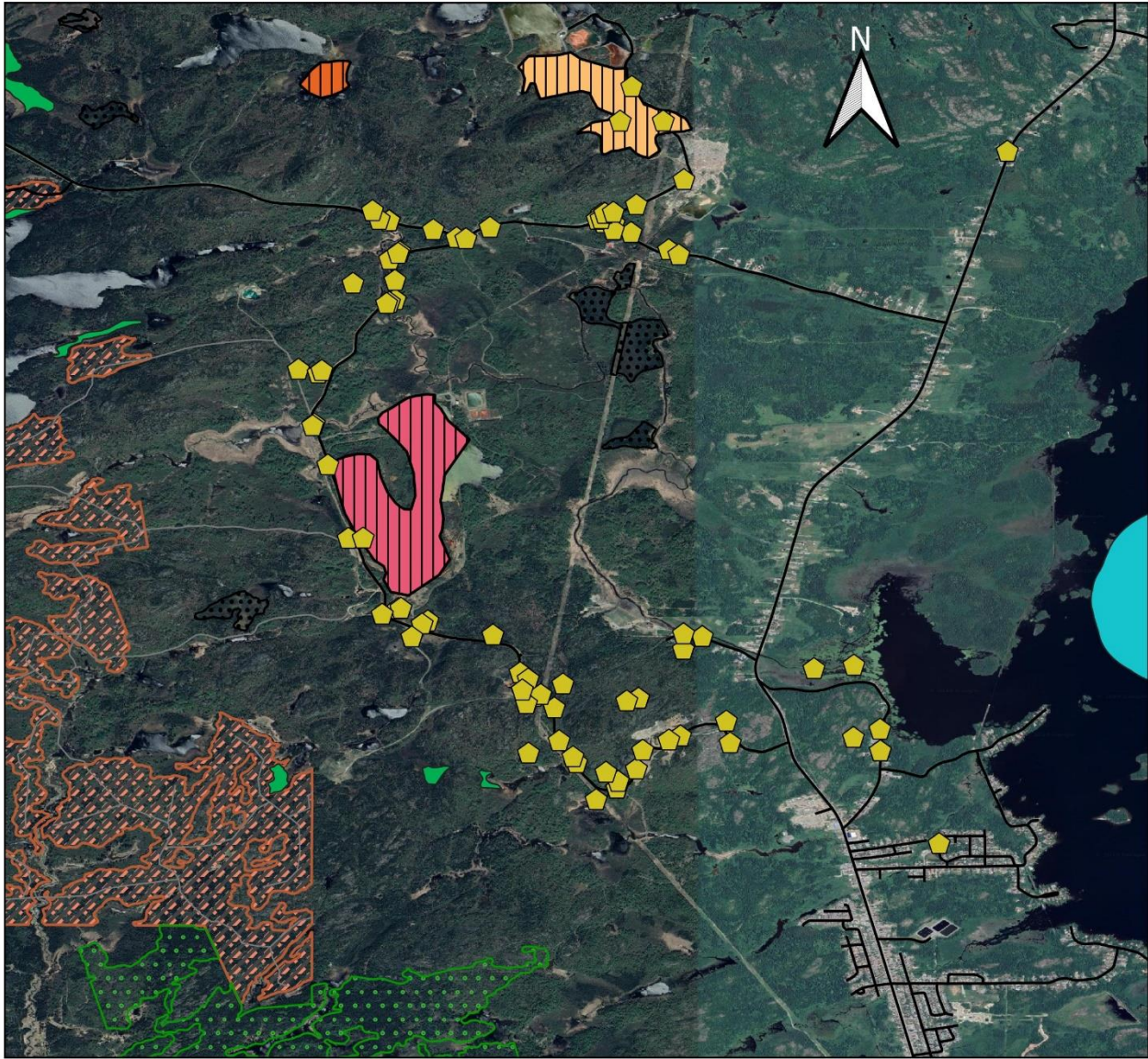
Essence dominante

- feuillus non-commerciaux
- Bouleau à papier
- Peuplier faux-tremble
- Pins gris

Catégorie de terrain

- ▭ Site inondé
- ▭ Aulnaie
- ▭ Ligne de transport d'énergie
- ▭ Milieu fortement perturbé
- Dénudé et semi-dénudé sec
- Dénudé et semi-dénudé humide

0 0.3 0.6 0.9 1.2 km 1:12000



Contraintes et restrictions dans l'habitat essentiel de l'engoulevant bois-pourri

Observation d'engoulevant bois-pourri

◆ Individu entendu

Système routier

— Route
 — Chemin forestier

Aire faunique protégé

■ Héronnière (Lac Dufault)

Restriction du Règlement sur l'aménagement durable des forêts

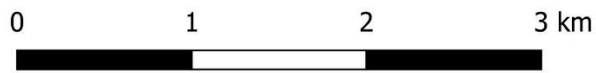
□ Aucune activité d'aménagement permise
 ■ Tourbière
 ■ Sol pauvre

Nom de l'usage ou de l'usager

■ Mine Norbec
 ■ Lac Vauze
 ■ Mont Waite-Amulet

Foresterie

■ PAFIO Ville de Rouyn
 ■ Travaux commerciaux PAFIO



1 : 25 000



Étapes suivantes (Phase II)

- Déterminer quelles caractéristiques de l'habitat sont plus importantes dans le choix de l'habitat par l'espèce (inventaire forestier).
- Élaborer un plan de communication et des outils de communication sur les enjeux de conservation de l'engoulement bois-pourri et les diffuser aux usagers du territoire.

Avantages principaux

- Son habitat essentiel est concentré dans deux carrés de 10 km par 10 km.
- L'habitat de nidification se situe principalement dans des milieux pauvre hormis les forêts aux premiers stades de succession et les lisières de forêt.
- Fidèle aux sites de nidification et aux perchoirs pour s'alimenter.



Des questions ?