

# La zone périphérique du parc national d'Aiguebelle

TABLE GIRT de Rouyn-Noranda 13 décembre 2017

# Plan de la présentation

- Mise en contexte de la zone périphérique
- La zone périphérique : un outil de protection de la biodiversité
- Des projets en cours au Québec
- Le cas du parc national d'Aiguebelle

# PLAN STRATÉGIQUE

FAIRE DÉCOUVRIR LA NATURE DU QUÉBEC

2012  
2017



RÉSEAU Sépaq





ORIENTATION

01

**ASSURER LA CONSERVATION  
DU PATRIMOINE NATUREL ET CULTUREL**

**Mobiliser les acteurs des zones périphériques  
des parcs nationaux afin de favoriser la  
réalisation de la mission de conservation des  
parcs nationaux**

Forum sur les zones périphériques des parcs nationaux

## AGIR ENSEMBLE POUR CONSERVER NOTRE PATRIMOINE

30 et 31 octobre 2014

# Un plan d'action – 4 orientations



① Évaluer les enjeux de conservation et définir les zones



② Sensibiliser et mobiliser



③ Susciter la mise en place des mécanismes de concertation et de collaboration



④ Participer avec le milieu à la mise en œuvre des plans

# La logique du plan d'action

Connaître les  
zones  
périphériques


Communiquer  
et mobiliser

Agir  
régionalement

# Qu'entendons-nous par « zone périphérique » ?

- Zone à l'intérieur de laquelle les activités peuvent avoir un impact sur la conservation du parc, sa biodiversité, son environnement et l'expérience des visiteurs, et inversement, à l'intérieur de laquelle la présence du parc a une influence sur la communauté qui y vit, tant sur le plan de l'environnement que du développement social et économique.
- Sa superficie peut être variable en fonction de la réalité du terrain et des enjeux de conservation du parc.
- Elle n'a aucune valeur légale ou administrative.





## 2. La zone périphérique : un outil qui contribue à la protection de la biodiversité

## 2.1 Réduire l'effet de bordure

- **L'effet de bordure** : effet écologique qui se produit entre un parc et le territoire adjacent
  - Certaines espèces vont éviter ce secteur
  - D'autres vont y être abondantes
  - L'effet de bordure est variable en fonction des espèces
  - L'effet de bordure peut se situer à l'intérieur ou à l'extérieur du parc



## 2.1 La zone périphérique d'un parc

- La zone périphérique permet aussi de protéger l'habitat vital de certaines espèces clés – le caribou



## 2.2 La connectivité des noyaux de conservation

- **Permet à la faune de se déplacer**
  - Périodiquement pour subvenir à ses besoins
  - Accroît la surface de l'habitat pour les espèces



- **Permet aux espèces de s'adapter aux changements climatiques ou autres modifications du territoire**

## 2.2 La connectivité des noyaux de conservation

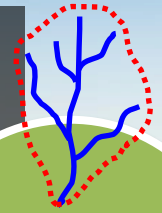


- Émergence de projet de grands corridors
- Premier corridor (1993) : Y2Y (Yellowstone to Yukon)
  - Permettre de conserver le territoire nécessaire à la protection du grizzly et d'autres espèces
  - 5150 km de long
  - 1,2 million de km<sup>2</sup>



## 2.3 Les bassins versants

- L'aménagement et l'utilisation du territoire en amont du parc peuvent avoir des impacts importants sur :
  - La qualité de l'eau
  - La quantité de l'eau
- La protection du bassin versant devient alors un élément clé pour la protection des habitats du parc
- 33 des 105 plus grandes villes au monde obtiennent une partie de leur eau potable à partir d'aires protégées





# 3. Des projets en cours au Québec

# 3.1 Le Regroupement pour la protection du Grand lac Saint-François



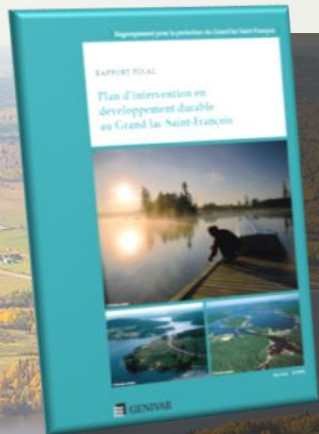


# 3.1 Le Regroupement pour la protection du Grand lac Saint-François

## ■ Enjeux environnementaux identifiés :

- Marnage
- Station municipale des eaux usées
- Station sanitaire isolée
- Eaux usées des embarcations de plaisance
- Bande riveraine
- Les espèces exotiques envahissantes
- Activités agricoles
- Drainage routier
- Drainage forestier
- Navigation
- Gestion de la pêche
- Qualité du paysage

# 3.1 Le Regroupement pour la protection du Grand lac Saint-François



**RPGLSF**

**Parc national de Frontenac**

**Association des riverains du GLSF**

**5 municipalités riveraines**

**COGESAF**

**CRECA**

**UPA Frontenac**

**Mapaq –Club agri-conseil**

**2 conférences régionales des élus**

**Ville de Thetford**

**Association des pêcheurs du GLSF**

**Ass. des propriétaires boisés de Beauce**

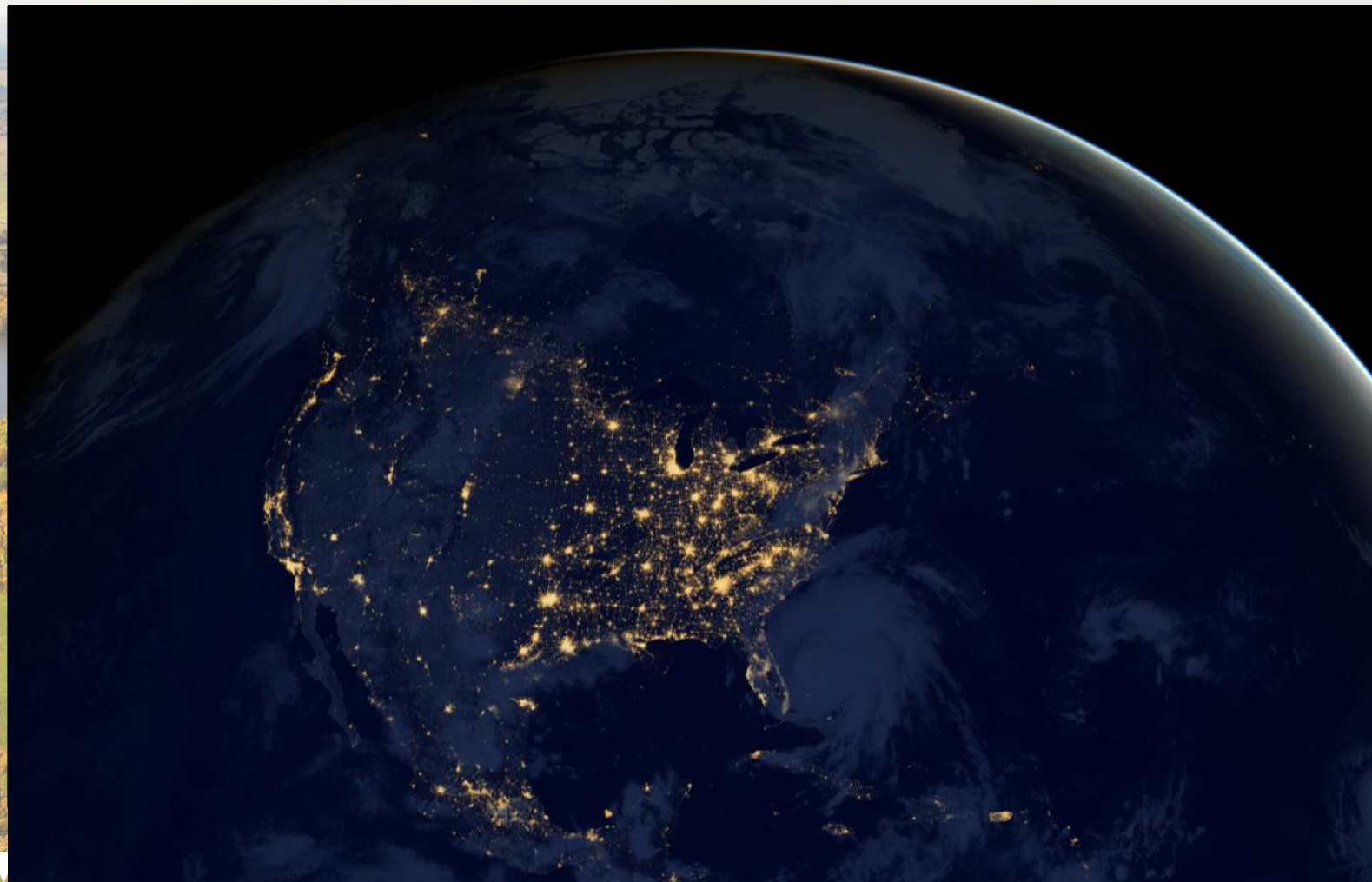


## 3.2 La Ceinture verte du parc national de la Yamaska





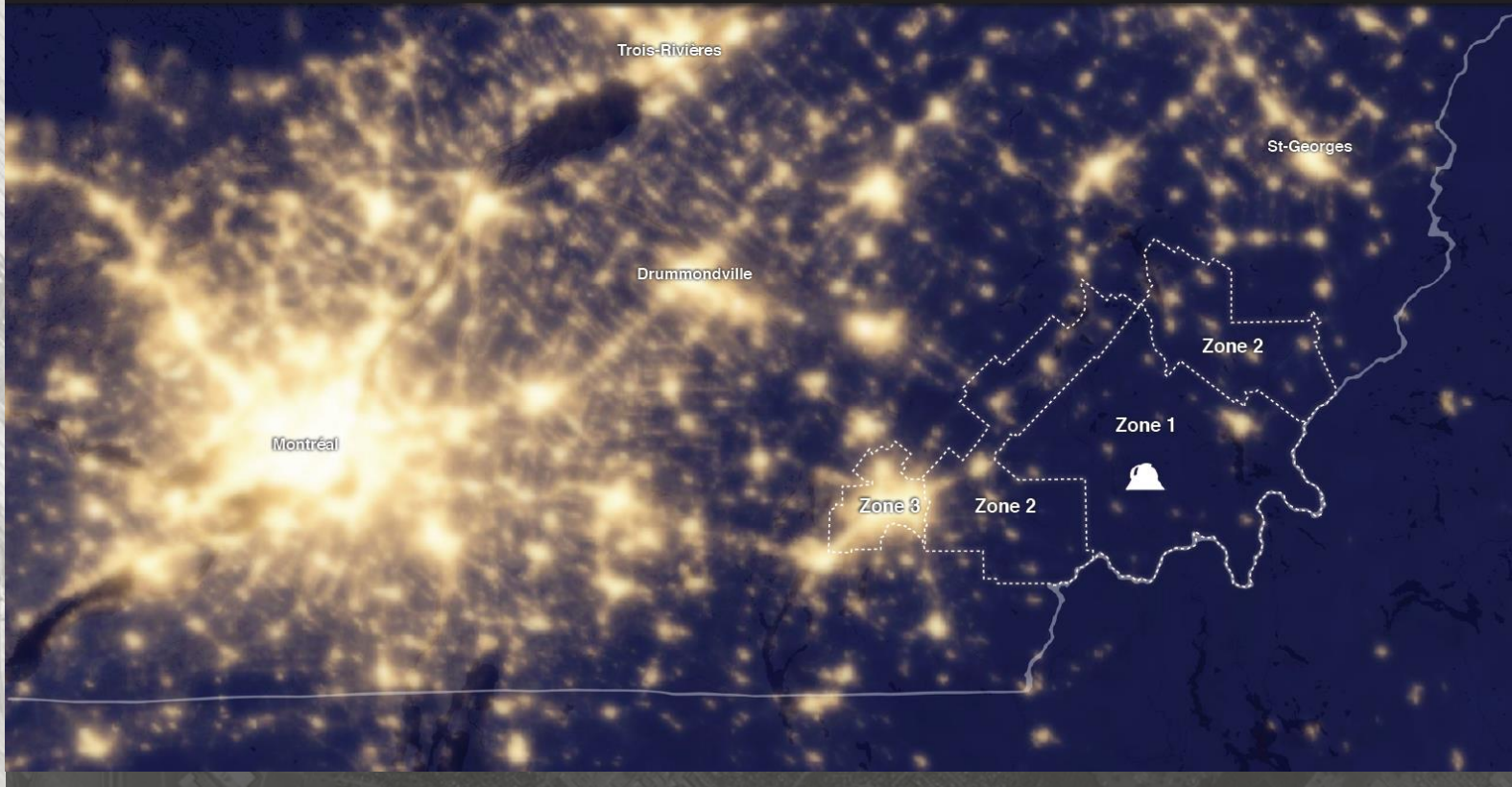
## 3.3 La réserve de ciel étoilé du Mont-Mégantic



# 3.3 La réserve de ciel étoilé du Mont-Mégantic



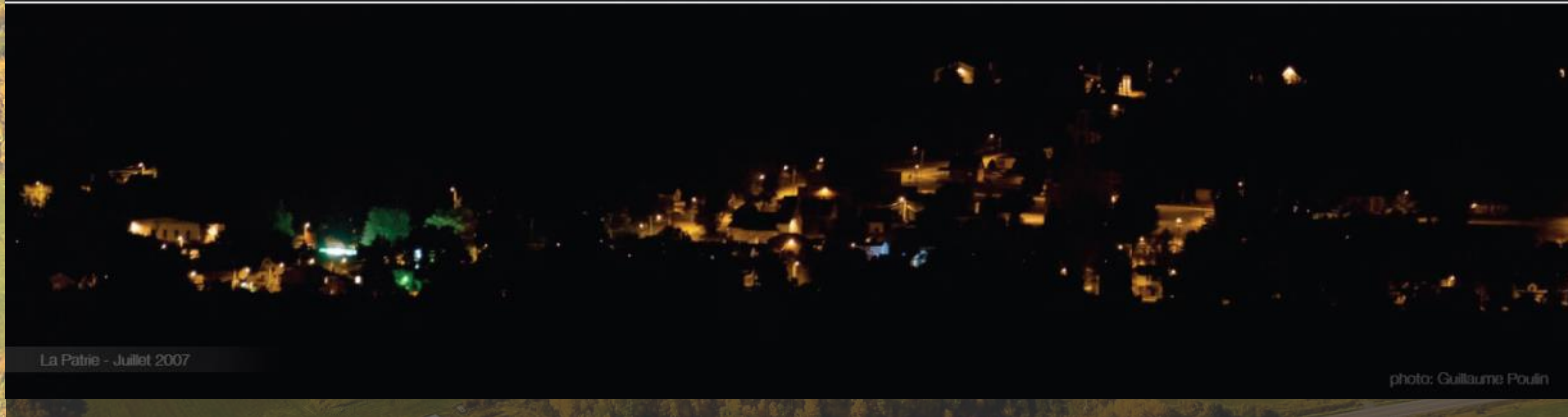
La zone périphérique : un concept à géométrie variable



# 3.3 La réserve de ciel étoilé du Mont-Mégantic

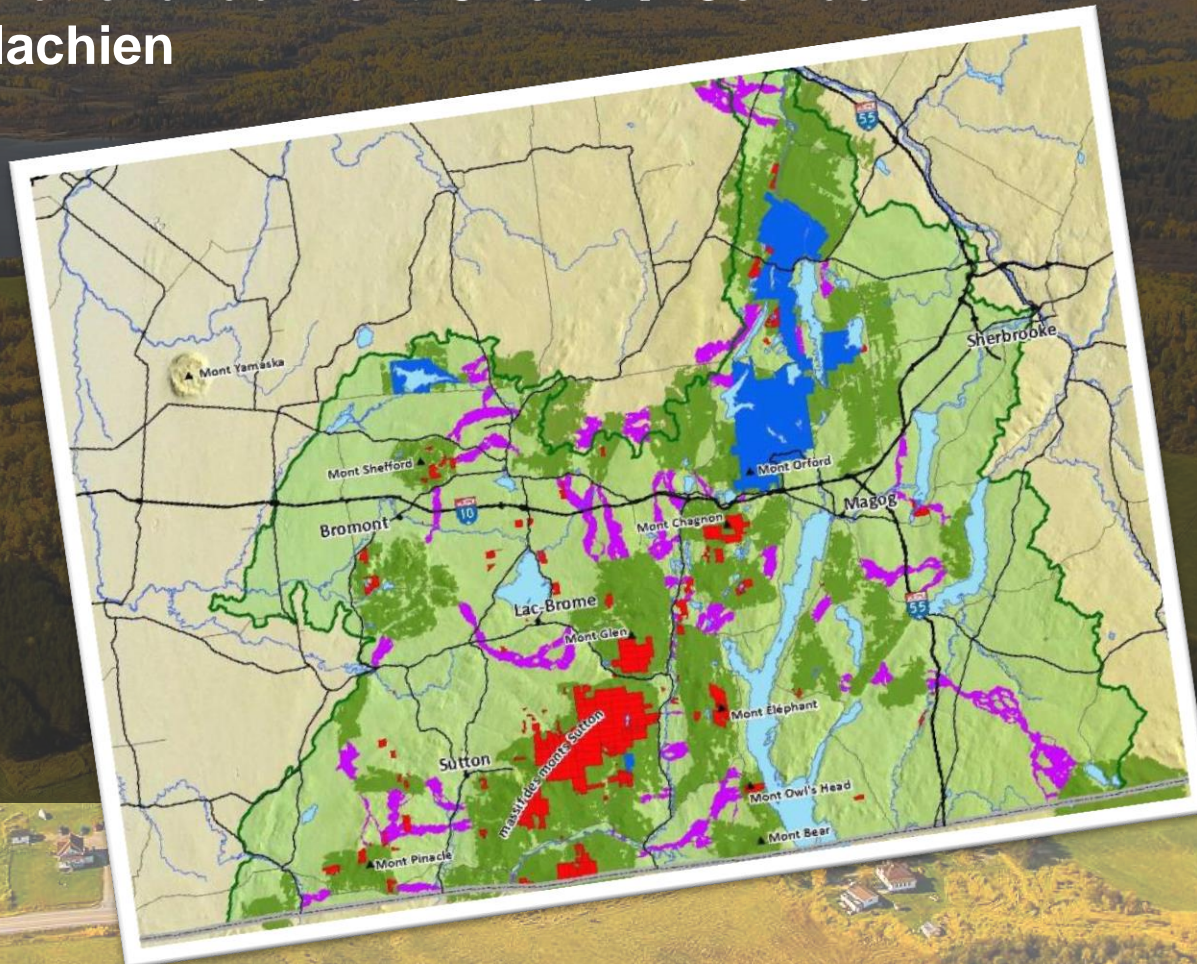


Éclairer mieux en réduisant la pollution lumineuse



## 3.4 Des parcs qui s'intègrent dans des projets de corridors écologiques

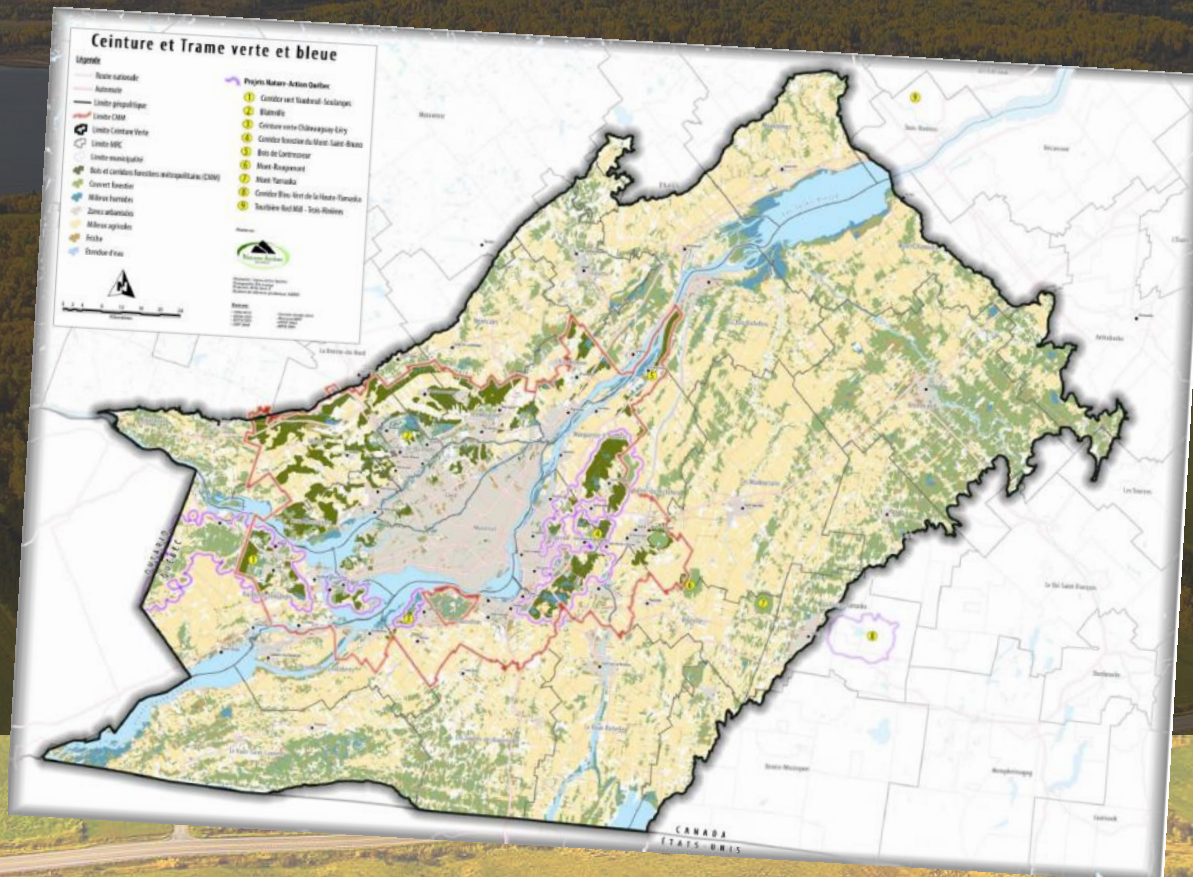
- Parc national du Mont-Orford → Corridor appalachien





## 3.4 Des parcs qui s'intègrent dans des projets de corridors écologiques

- Parc national du Mont-Saint-Bruno → Ceinture et trame verte et bleue du Grand Montréal



## 3.4 Des parcs qui s'intègrent dans des projets de corridors écologiques

- Parcs nationaux d'Oka et du Mont-Tremblant → Éco-Corridors Laurentiens



## 3.5 La caractérisation des zones périphériques

- **Le portrait administratif**
  - Tenure des terres, zonage agricole, affectations du territoire (MRC), titres miniers et permis gaziers, ...
- **L'utilisation actuelle du territoire**
  - Photo-interprétation, éléments récréotouristiques, ...
- **Identification des éléments d'intérêt écologique**
  - Territoires protégés, milieux humides, vieilles forêts, habitats fauniques, espèces à statut, massifs forestiers, ...
- **Enjeux spécifiques au parc**
  - Qualité de l'eau, frayères, paysages (zone de visibilité)

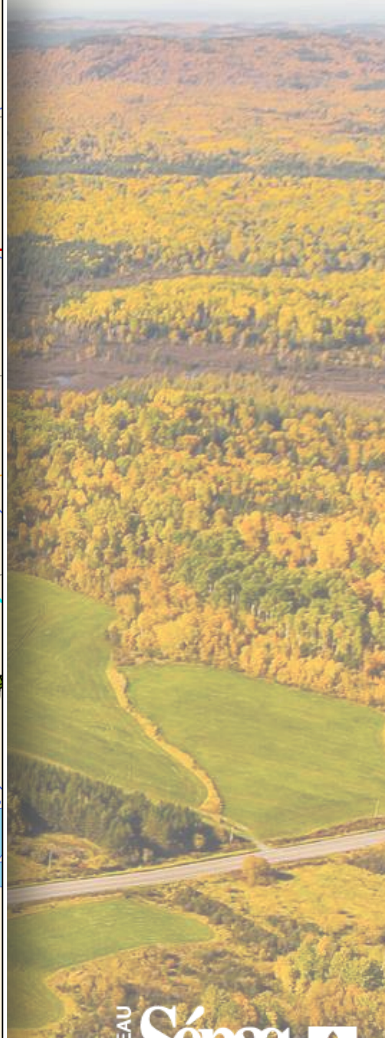
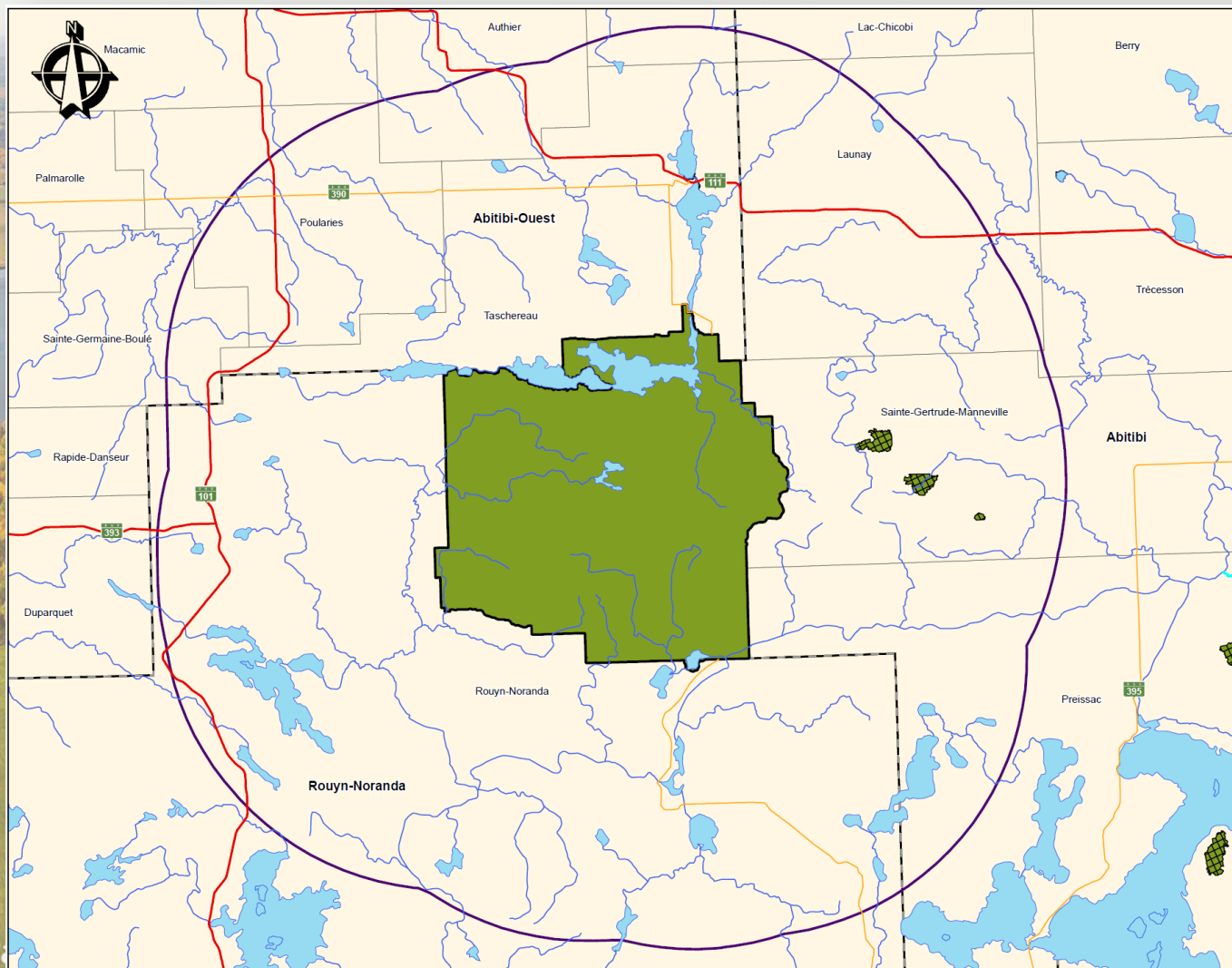
## 3.5 La caractérisation des zones périphériques

- Synthèse des informations cartographiques de la zone d'étude
- Analyse des données et identification des secteurs à hautes valeurs écologiques
- Recommandations

# 4. Le cas du parc national d'Aiguebelle

*Journée de réflexion du parc national d'Aiguebelle –  
17 mai 2016*

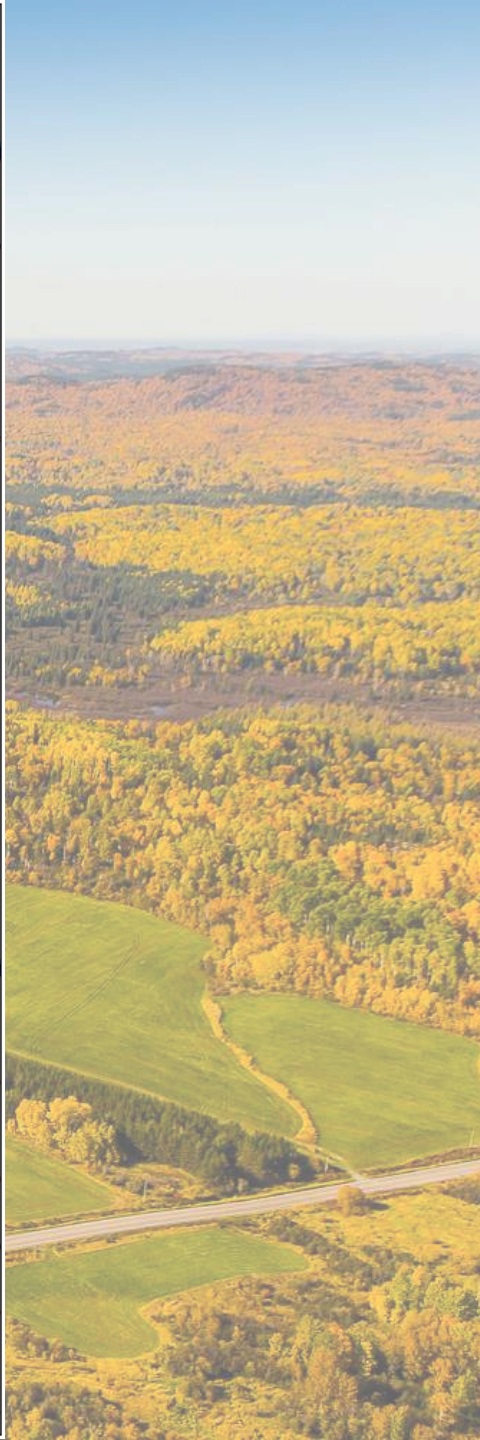
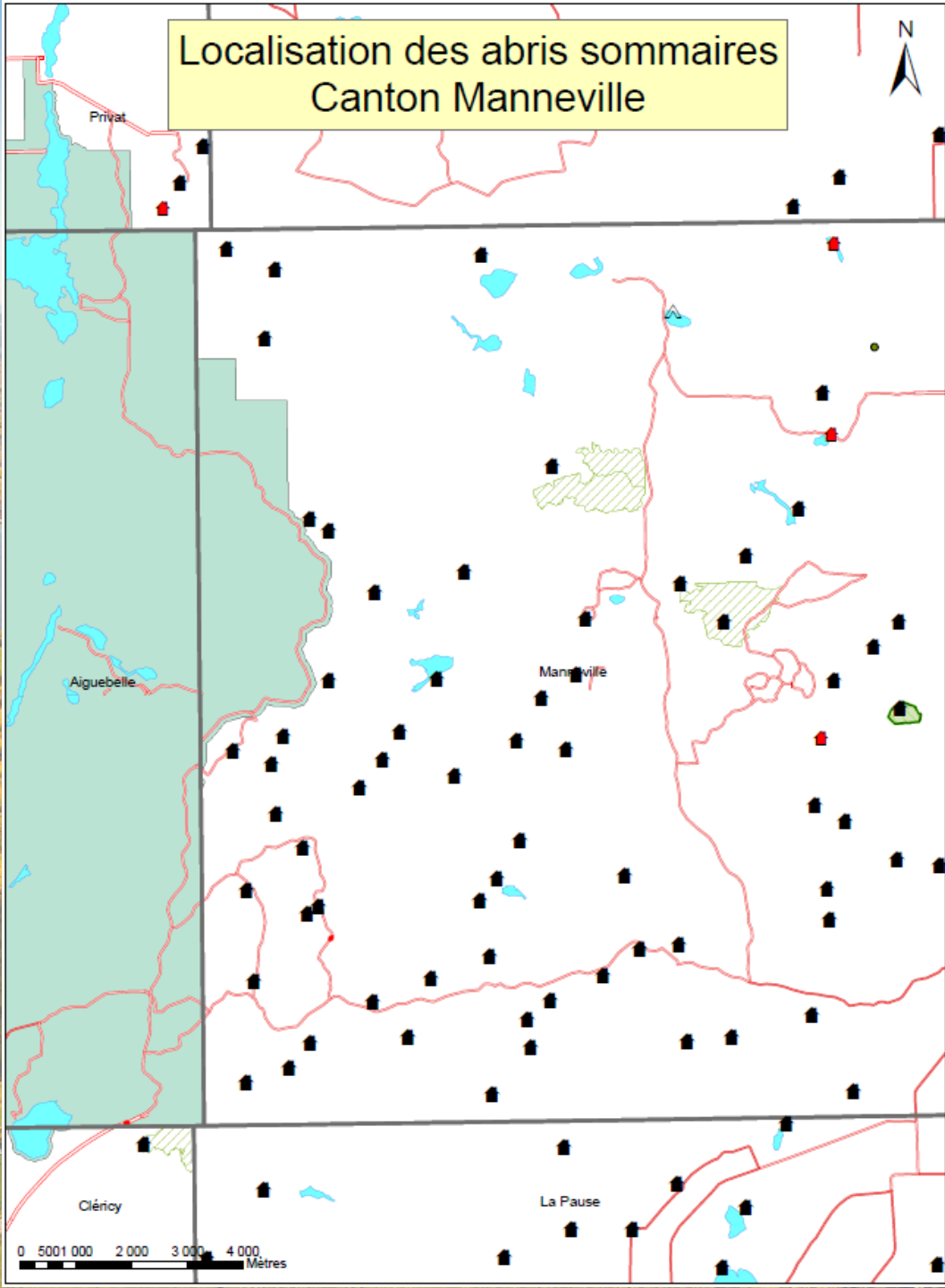
# Le parc national d'Aiguebelle



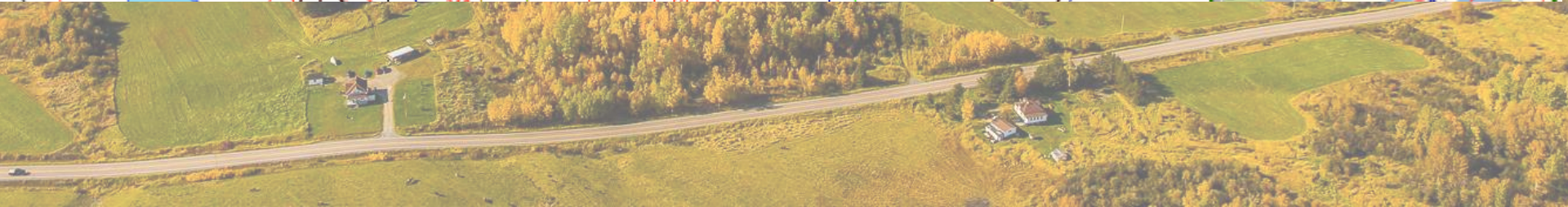
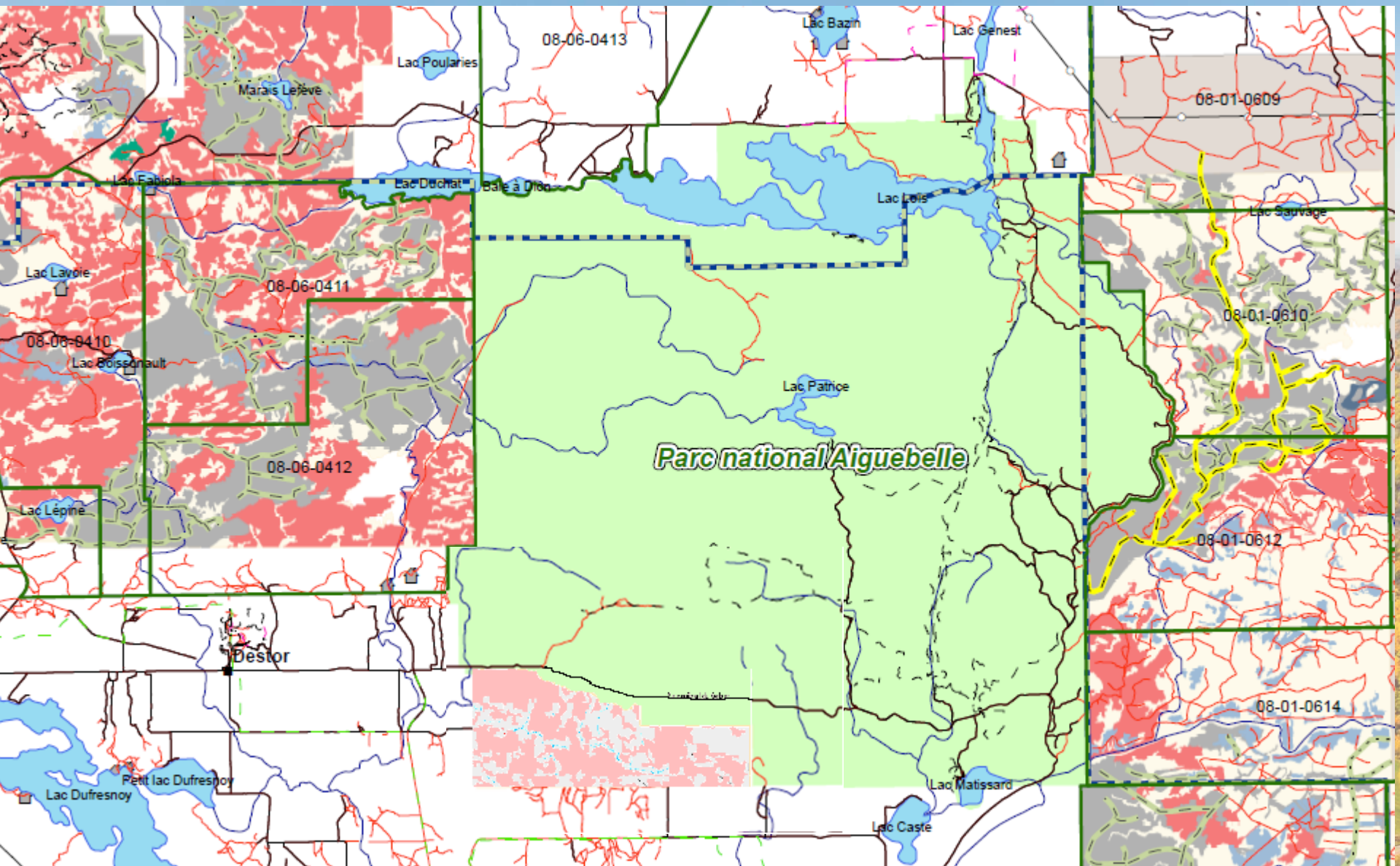
# Zone périphérique occupée

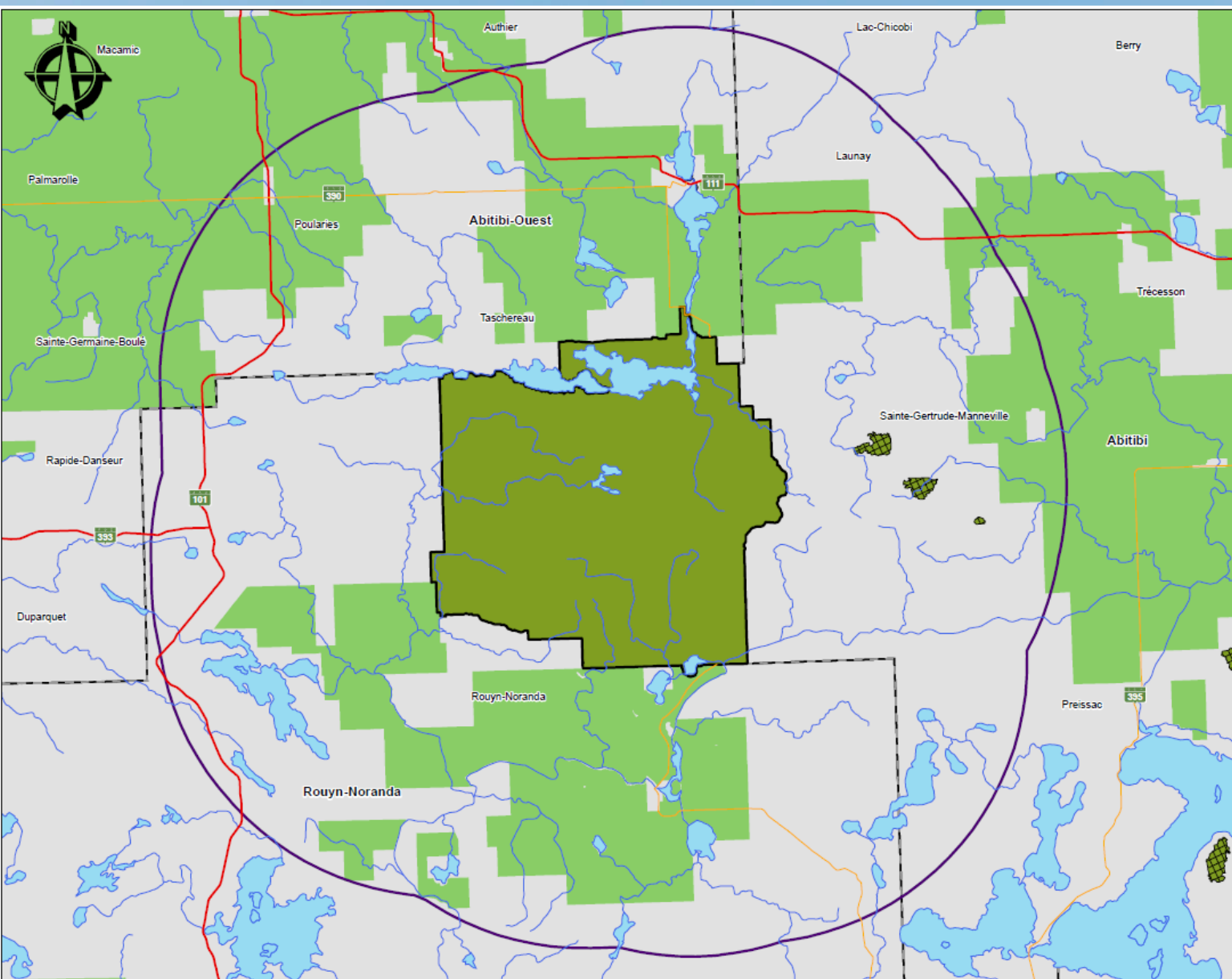
- Coupes forestières
- Chasse et trappe
- Élevage bovins
- Villégiature et chalets (lacs Loïs et Matissard)
- Agriculture
- Exploration minière
- La faune: Ours noir, le loup gris, le faucon pèlerin et l'orignal
- Espèces exotiques envahissantes

# Localisation des abris sommaires Canton Manneville












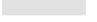


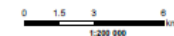




# Parc national d'Aiguebelle

## Carte 5 Zonage agricole

-  Municipalité
  -  MRC
  -  Zone de 15km
  -  Plan d'eau
  -  Parc national d'Aiguebelle
  -  Autres aires protégées
- Réseau routier**
-  Route nationale
  -  Route secondaire
- Zonage**
-  Agricole
  -  Non agricole



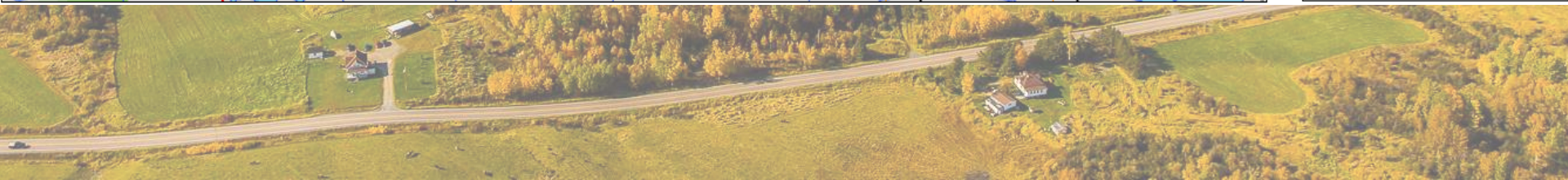
Même si le soin apporté à la préparation de cette carte, celle-ci ne peut garantir l'exactitude des informations qui y sont présentées. L'utilisateur s'engage à évaluer de toute responsabilité quant à l'utilisation de ces informations. Il est assés à noter que les limites représentées sur cette carte n'ont aucune valeur légale. Pour toute interprétation, se référer à la description technique officielle. Les limites ainsi que toutes autres informations peuvent être modifiées sans préavis.

Cette carte intègre des informations géographiques des sources gouvernementales. Pour des besoins de représentations, certaines données ont subi des transformations et des adaptations qui ont pu modifier les données originales.

Données originales utilisées	Années
Banque de données Ségpaq	2019
Cartes topographiques à l'échelle de 1:50 000	1940-2001

Source des données utilisées  
 Ministère de l'Énergie et des Ressources naturelles  
 Ministère du Développement durable, Environnement et  
 Lutte contre les changements climatiques  
 Commission de protection du territoire agricole  
 © Gouvernement du Québec

Projection universelle transverse de Mercator (UTM)  
 Système de référence nord-américain de 1983 (NAD 83)











# Les enjeux de conservation : Préoccupations

- Expérience du visiteur:
  - Contamination des cours d'eau
  - Fragmentation du paysage
- Qualité des habitats fauniques
- Qualité de l'eau
- Pression de chasse
- Pression périphérique liée au développement
  - Immobilier
  - Terres agricoles
  - Exploration minière
  - Exploitation forestière

An aerial photograph of a landscape in autumn. A large, dark lake is nestled in a valley, surrounded by dense green and yellow forests. The hills in the background are covered in trees with vibrant autumn foliage. The sky is clear and blue. A semi-transparent dark box is overlaid on the center of the image, containing the word "Conclusion" in white text.

# Conclusion



# La journée de réflexion du 17 mai 2016

## ➤ Quatre questions:

- Quels sont les stress périphériques qui peuvent avoir un impact sur la conservation d'un parc national?
- Quelle est la valeur du parc national pour la région d'un point de vue de la conservation et du développement local et régional?
- Quelles sont les actions pouvant être mises en place en périphérie du parc national afin de favoriser sa conservation et le développement local et régional?
- Comment mobiliser les acteurs régionaux à la mission des parcs et à l'importance d'agir?

# Les propositions phares retenues

- Amener les partenaires à s'engager
- Mettre en place une stratégie de communication: fondation, identifier les limites du parc, etc..
- Potentiel d'entente régionale récréotouristique à développer
- Valeur importante pour de refuge faunique  
biodiversité/éducation-famille-connaissances scientifiques

# Le rapport de caractérisation environnementale de la zone périphérique

- 6 secteurs à haute valeur pour l'intégrité écologique du parc
- Une vingtaine de recommandations en fonction des enjeux ciblés
- 26 cartes disponibles en format électronique
- Outil de travail du comité de la zone périphérique

Caractérisation de la zone périphérique du parc  
national d'Aiguebelle

11 mai 2017

**Un projet de société gagnant pour toute  
la région!**

**Merci!**

