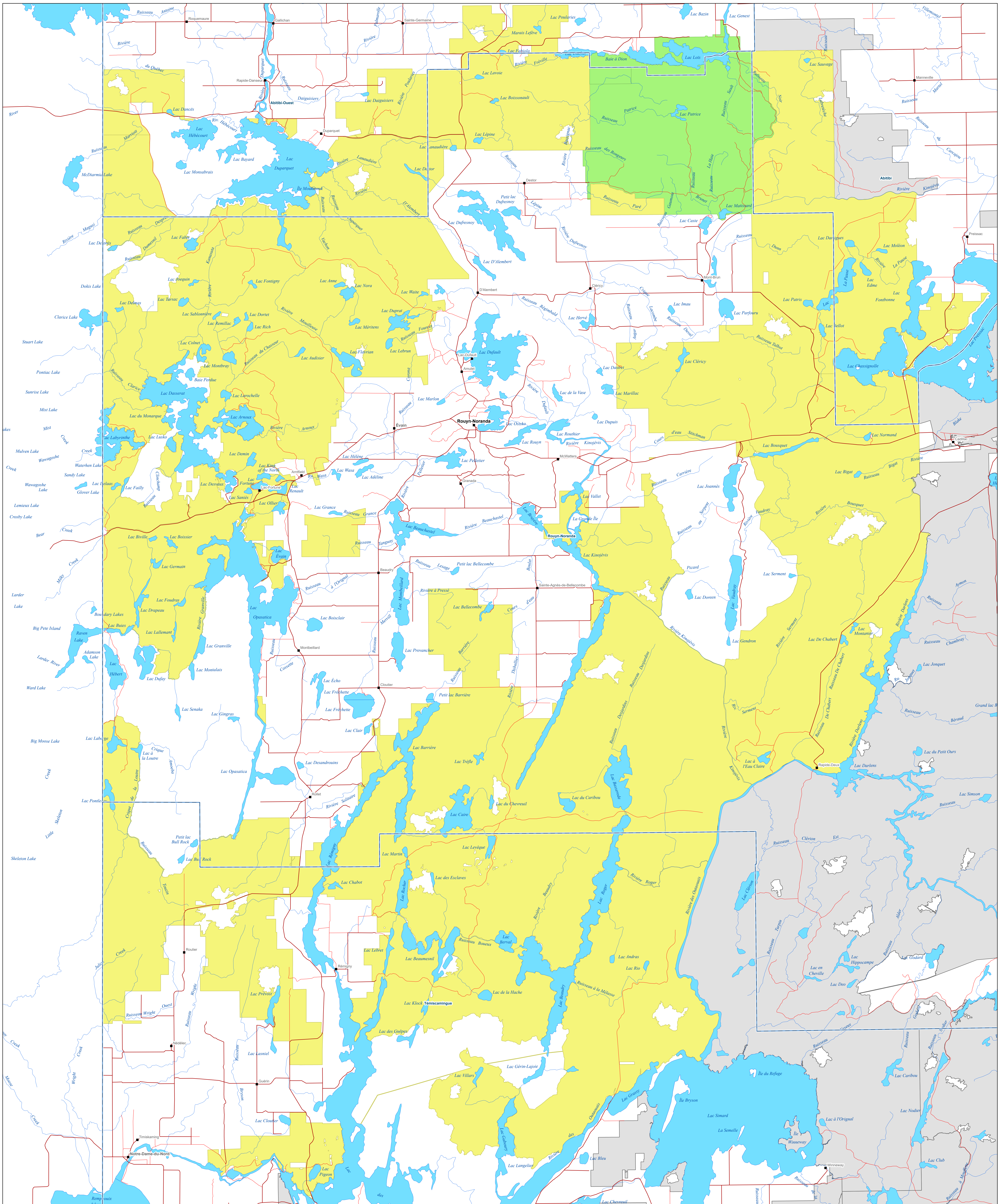


Territoire de l'unité de gestion de Rouyn-Noranda

Unité d'aménagement 82-51



- Localité Abitibi-Témiscamingue
- Limite MRC
- Chemin
- Route

- Hydrographie**
- Cours d'eau
 - Île
 - Lac

- Territoire**
- Parc national du Québec
 - Autres unités d'aménagement
 - Unité d'aménagement 08251

1:125 000

0 2,5 5 10 Kilomètres

Projection cartographique
Mercator transverse modifiée (MTM), zone 10

Sources
Base de données géographiques, MRNF

Réalisation
Ministère des Ressources naturelles et des Forêts
Direction de la gestion des forêts de l'Abitibi-Témiscamingue

Note : Le présent document n'a aucune portée légale.
© Gouvernement du Québec

