

S'outiller pour réfléchir ensemble

ABC d'urbanisme

18 janvier 2024



Plan de la séance

Introduction

- Équipe
- Objectif
- Contexte
- Lignes du temps

Période de question

ABC de l'urbanisme

- Portrait de la population actuelle
- Les principes guidant la démarche d'aménagement
- Qu'est-ce qu'un concept d'aménagement
- En images: plusieurs types d'habitations

Clôture

Cette présentation a été élaborée en collaboration avec l'organisation Vivre en Ville.



Vivre en Ville a apporté son expertise et son appui dans la préparation du contenu, mais les idées et positions exprimées sont celles de la Ville de Rouyn-Noranda.



Contexte

Relocalisation progressive de près de 200 ménages du quartier Notre-Dame

70 bâtiments seront démolis



Pénurie de logements depuis plusieurs années

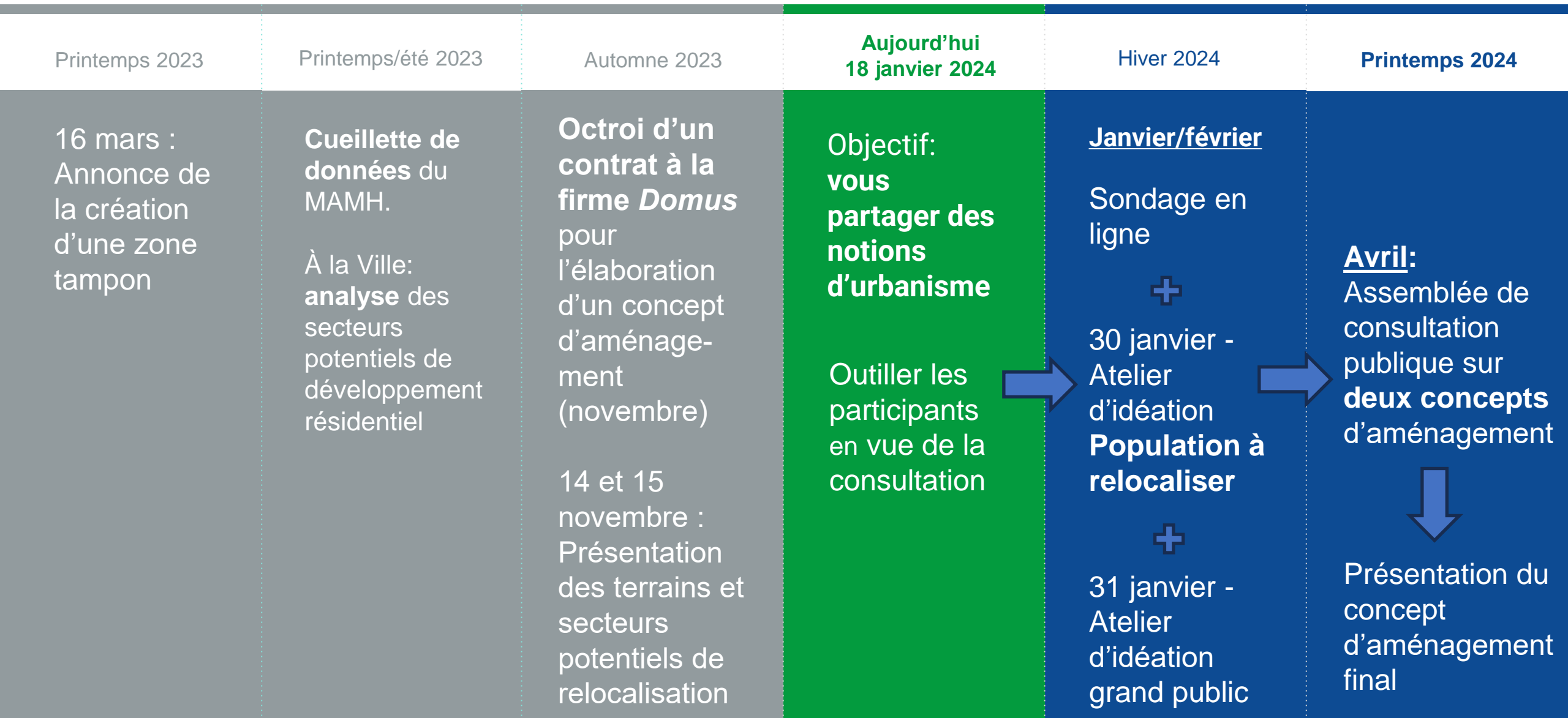


Peu de «grands» secteurs disponibles près du centre-ville pour la construction

Développement d'un nouveau secteur résidentiel dans le secteur Senator

Offre diversifiée de logements à l'ensemble de la population

Ligne du temps





Ligne du temps

Scénario idéal



Période de questions





Plan de la séance

Introduction

- Équipe
- Objectif
- Contexte
- Lignes du temps

Période de question

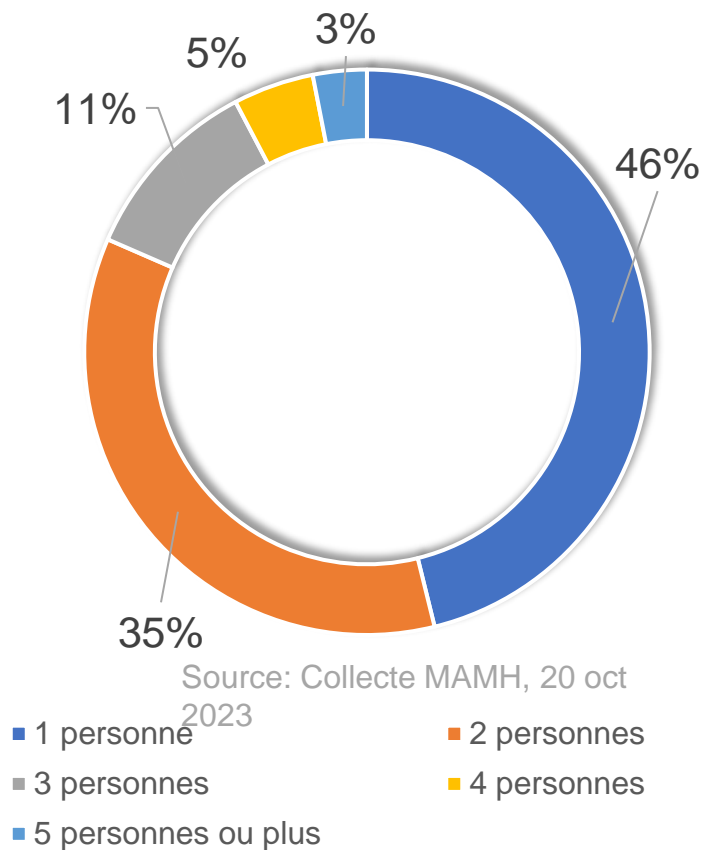
ABC de l'urbanisme

- Portrait de la population actuelle
- Les principes guidant la démarche d'aménagement
- Qu'est-ce qu'un concept d'aménagement
- En images: plusieurs types d'habitations

Clôture

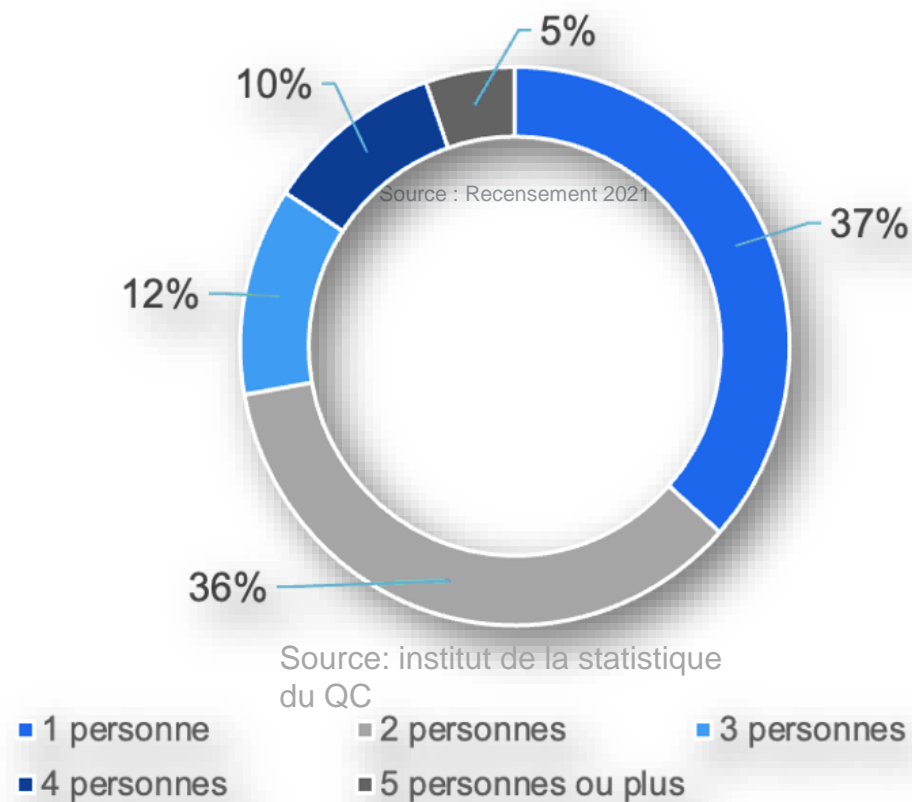
Composition des ménages (2023)

Quadrilatère



Composition des ménages (2021)

Rouyn-Noranda



Répondre aux besoins en habitation



Vers 2030 (dans 6 ans)

La croissance naturelle de la population va s'inverser.

Défi: vieillissement

Source : [Observatoire AT.](#)

D'ici 2041 (dans 18 ans)

1 283 personnes de plus sont attendues à Rouyn-Noranda

Source : [Institut de la statistique du Québec](#)



Offrir des milieux de vie durables: pourquoi?

Répondre aux besoins de la collectivité

- Logements abordables
- Mixité des modes d'habitations (unifamiliale, duplex, multi)
- Mixité sociale

Réduire notre empreinte écologique

- Commerces de proximité
- Plusieurs options de transport alternatifs à la voiture: à vélo, à pied, en autobus
- Construire de façon responsable
- Verdissement du quartier

Optimiser les finances publiques

- Réduire l'étalement urbain





Projet du secteur Senator

Les grands principes qui guident la démarche

Créer un milieu de
vie durable et à
échelle humaine

Miser sur les atouts
du site et bien intégrer
le projet à son
contexte

Offrir des habitations
variées, qui
répondent aux
différents besoins de
la population

Milieu de vie durable et à échelle humaine

Espace public communautaire



Modes de transports multiples



- est bien connecté à son contexte
- limite son emprise sur les milieux naturels
- offre des espaces publics agréables et partagés (incluant la rue!)
- favorise l'adoption de la marche, du vélo et du transport en commun
- S'adapte aux conséquences des changements climatiques (contre les îlots de chaleurs, les inondations, le verglas...).

Aménagements confortables, conviviaux et favorables à la santé



Utilisation 4 saisons

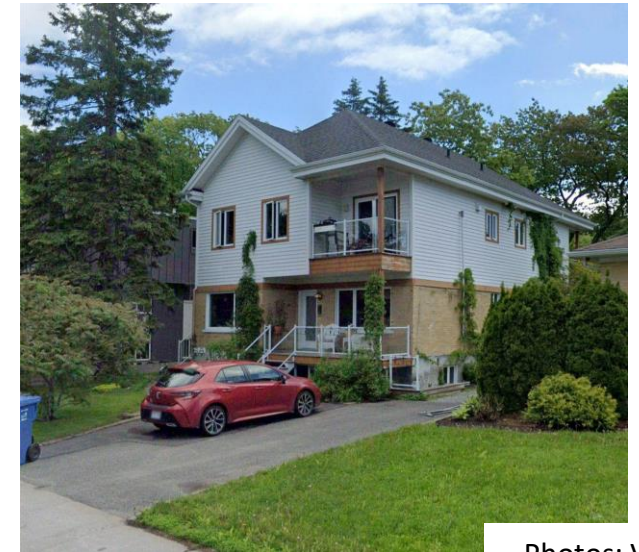
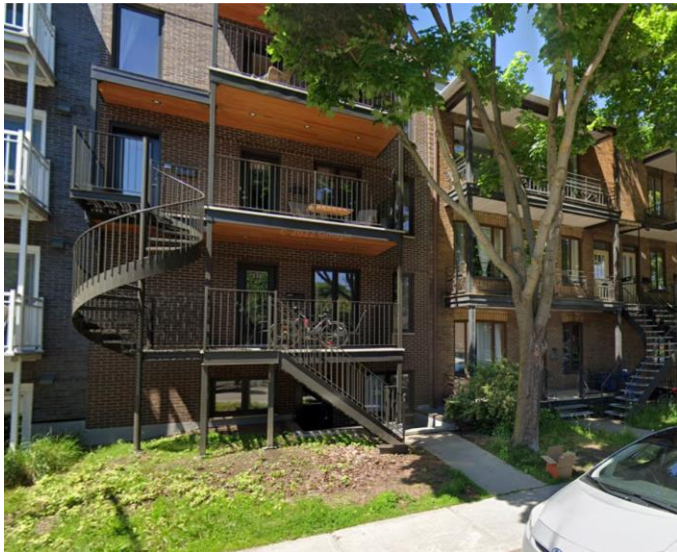


Miser sur les atouts du site et intégrer le projet à son contexte



- Planifier la compatibilité entre les usages existants et prévus
- Éviter l'empiètement sur les milieux humides
- Garder des fonctions écologiques
- Se connecter aux rues existantes et au réseau cyclable

Offrir des habitations variées



L'aménagement du territoire

Pratique visant à **répartir et organiser** dans l'espace les populations, les activités économiques et sociales, ainsi que les équipements et moyens de communication qui y sont liés.

- Vivre en Ville

Photo: cerema.fr



Photos: Vivre en Ville

Qu'est-ce qu'un concept d'aménagement?

C'est une proposition d'aménagement concrète, qui illustre entre autres:

- Le tracé des rues, ainsi que des aménagements piétonniers et cyclables
- La distribution des activités et usages (ex. commerces, école... en fonction de ce qui est prévu au projet)
- Les types de bâtiments à privilégier et leur répartition au sein du projet
- L'implantation approximative des bâtiments (leur emplacement sur le terrain et les grandeurs des cours)
- L'emplacement, la répartition et le type d'espaces publics
- Les espaces naturels à préserver
- Et toute autres caractéristiques importantes du projet



Qu'est-ce qu'un concept d'aménagement?

Tester des possibilités et de s'imaginer ce que pourrait devenir un secteur ou site.

Il incarne l'esprit de ce qui est imaginé pour un secteur.

Il n'illustre pas exactement ce qui sera construit.

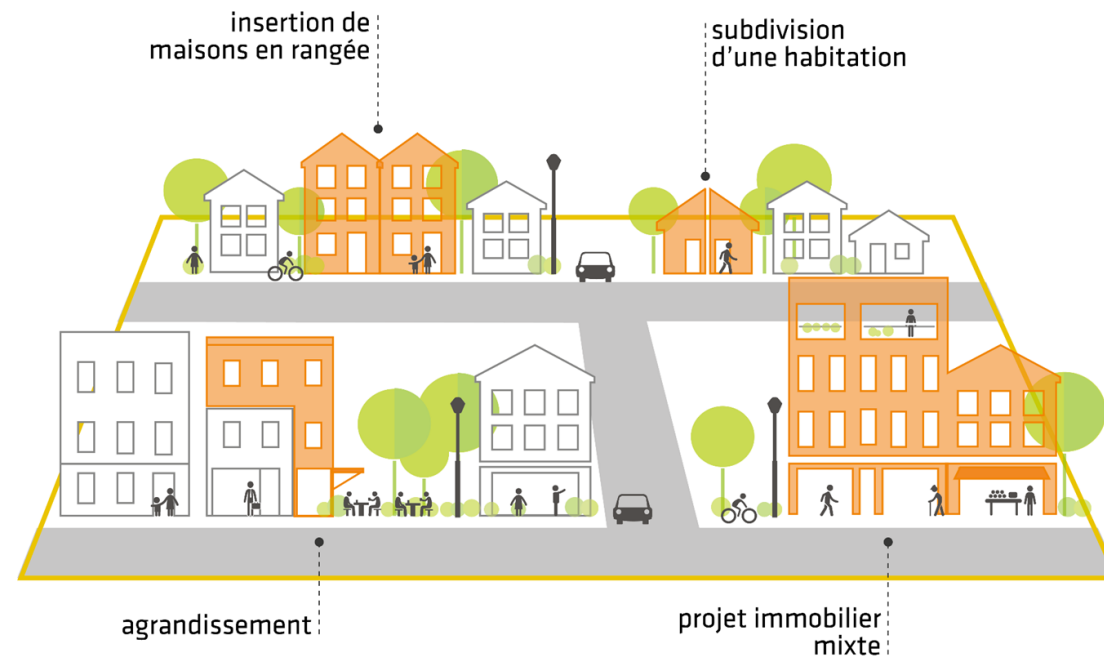
Le concept d'aménagement doit donc être traduit en règlements, afin que les projets d'initiative privée correspondent le plus possible au concept imaginé.



Concept et illustration: Vivre en Ville

La densification

DENSIFICATION = **Ajout** de logements
ou d'activités dans un milieu **DÉJÀ** urbanisé



La densité

DENSITÉ = **NOMBRE/SUPERFICIE**
La densité, c'est une unité de mesure

NOMBRE
de logements ou d'habitants



SUPERFICIE en km2 ou hectare

La densité d'un **quartier** nous parle du nombre de ménages en mesure de supporter les éléments suivants :

- infrastructures de mobilité collective et active (ex: le service d'autobus de ville)
- équipements publics
- commerces et services de proximité

Au-delà de la densité, penser davantage à la compacité



Photo: Vivre en Ville

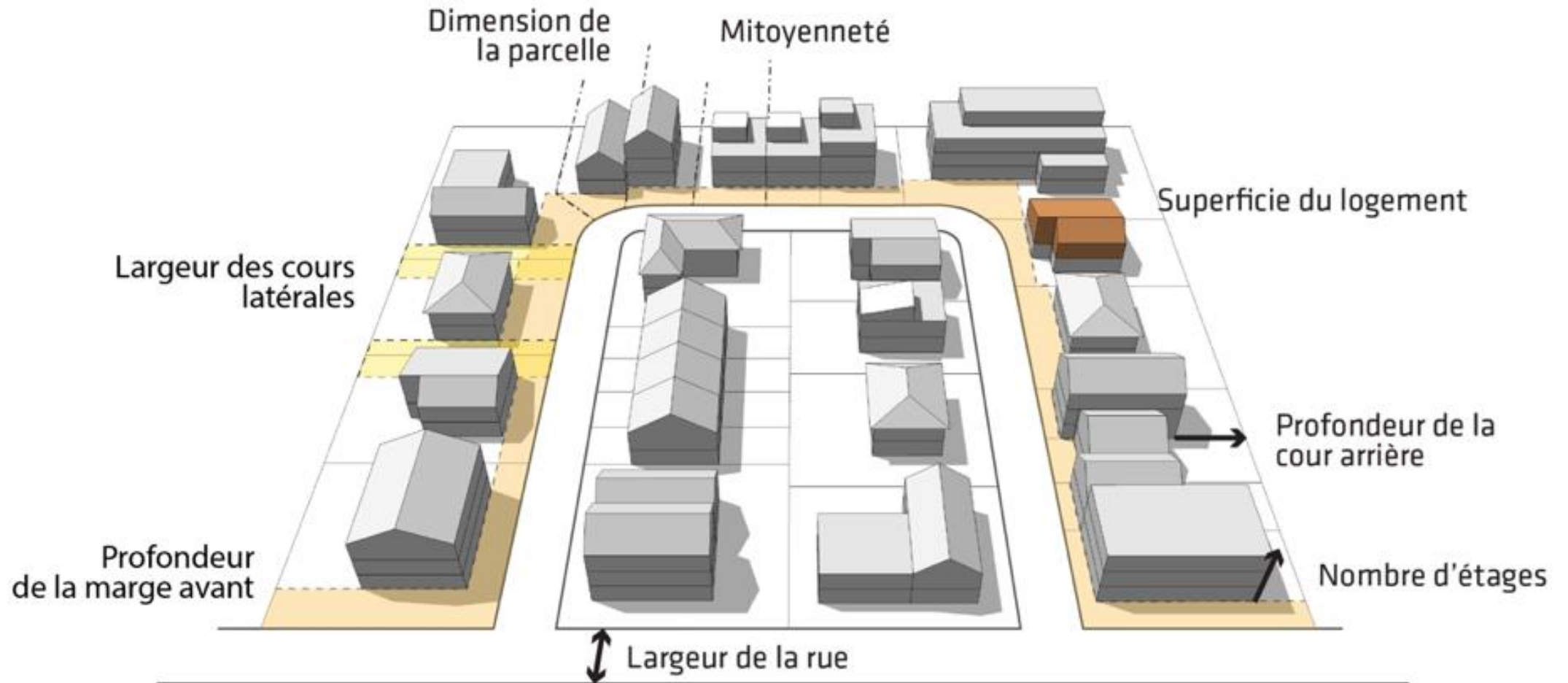
La compacité réfère à la proximité entre les bâtiments, de façon à limiter les vides et les discontinuités.

La compacité permet de créer des milieux de vie :

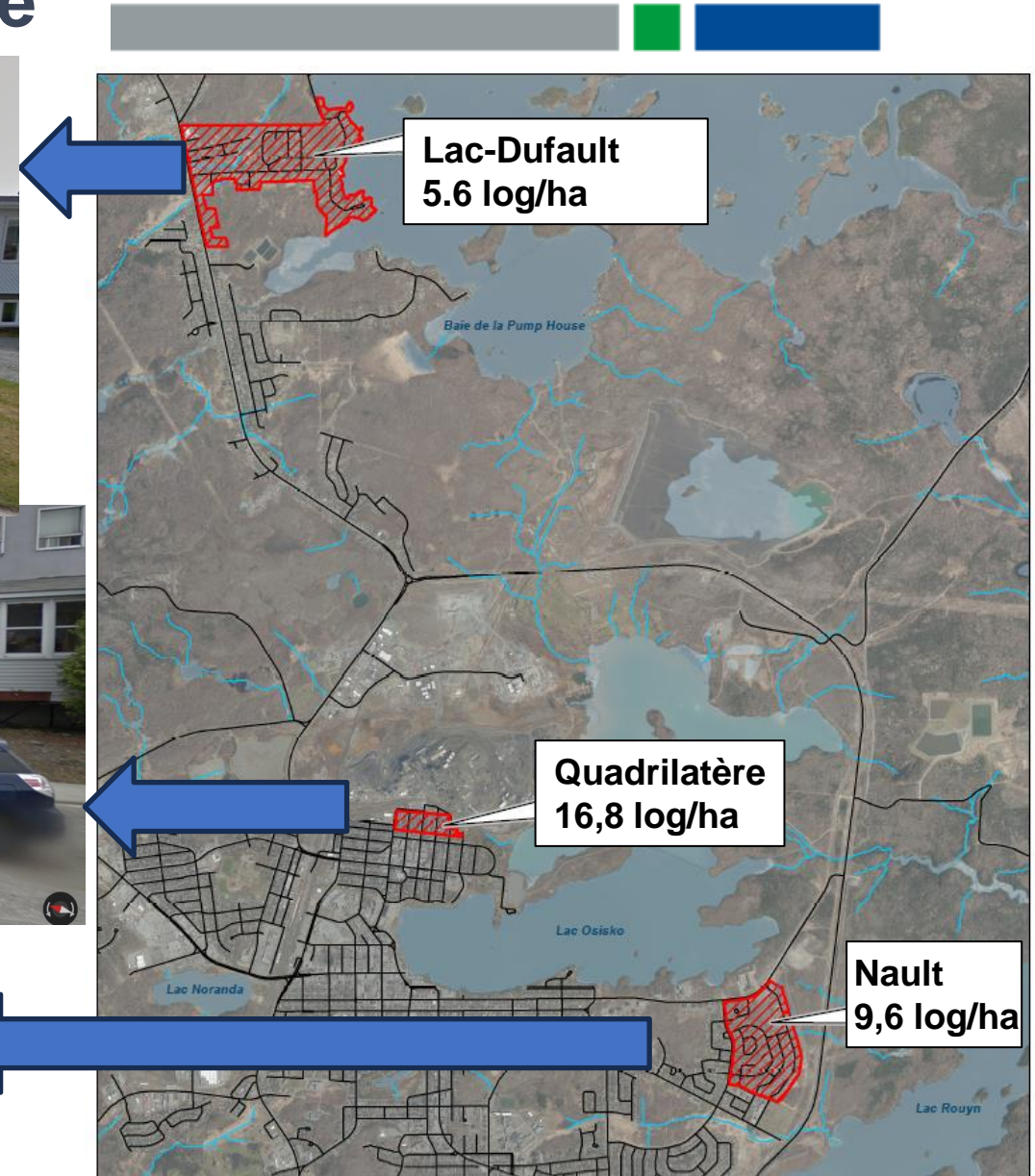
- où les bâtiments participent à la création d'environnements dynamiques et conviviaux;
- denses, sans nécessairement miser sur la hauteur;
- où la proximité entre les bâtiments permet de raccourcir les distances de déplacement.

Les différents paramètres de la densité

Beaucoup plus qu'une question de hauteur



La densité : quelques points de repère



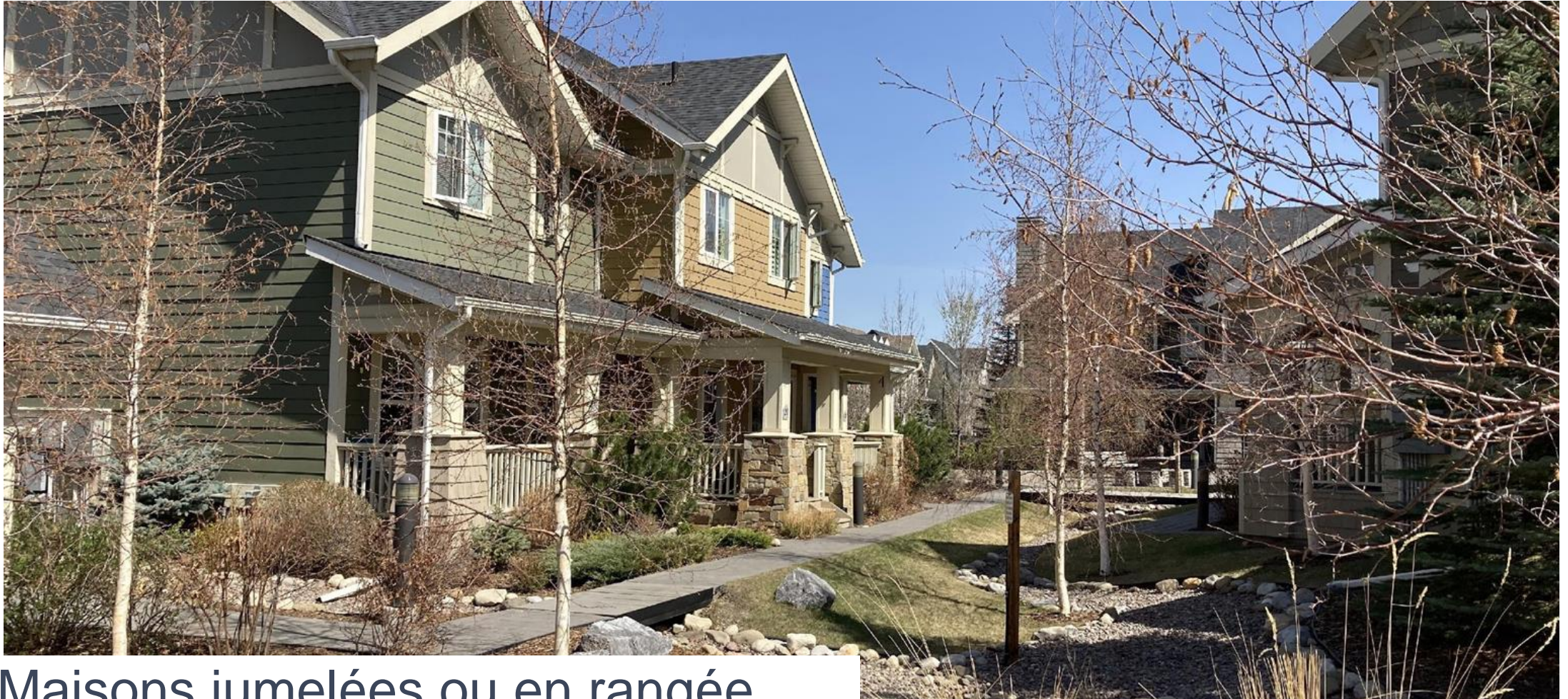
Des habitations compactes qui peuvent prendre plusieurs formes



Maisons jumelées

Photo: Vivre en Ville

Des habitations compactes qui peuvent prendre plusieurs formes

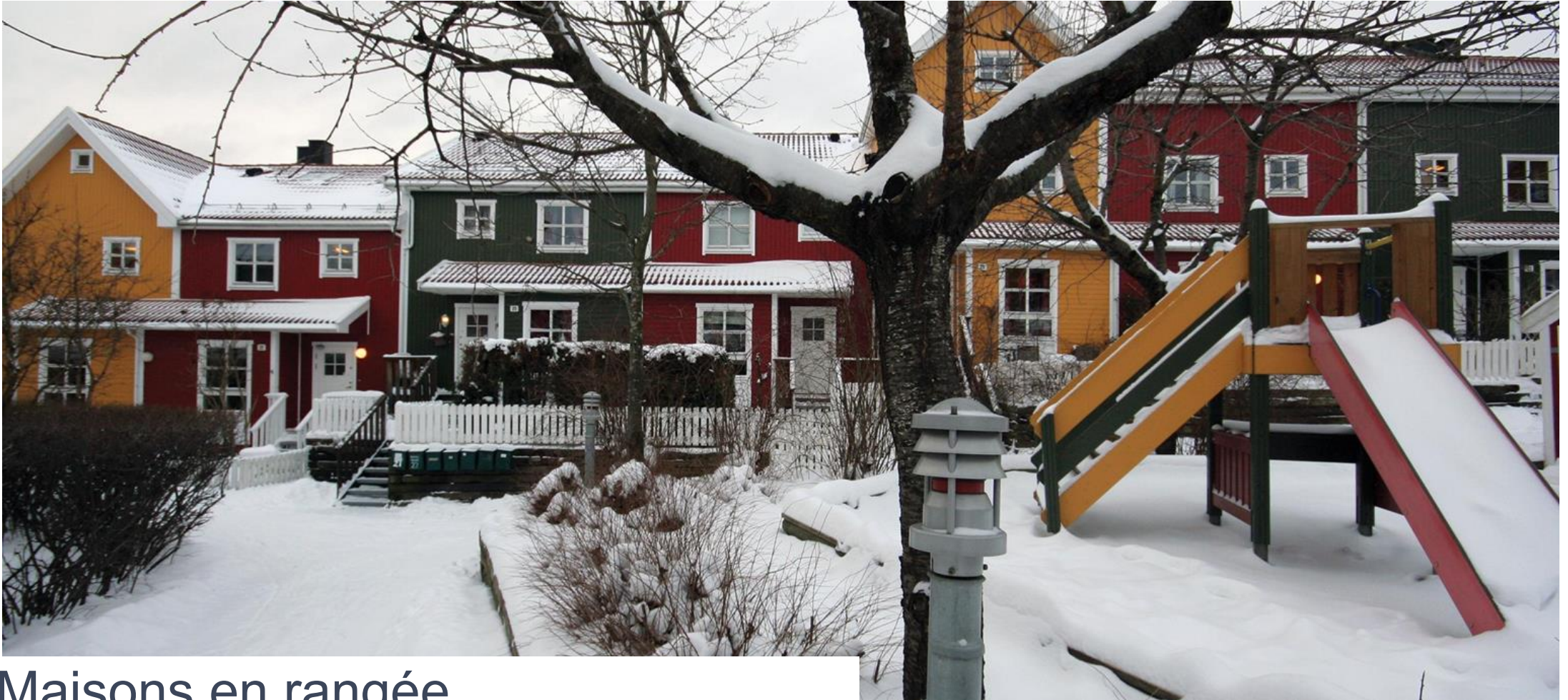


Maisons jumelées ou en rangée

Unifamiliales



Des habitations compactes qui peuvent prendre plusieurs formes



Maisons en rangée

Photo: Écobâtiment

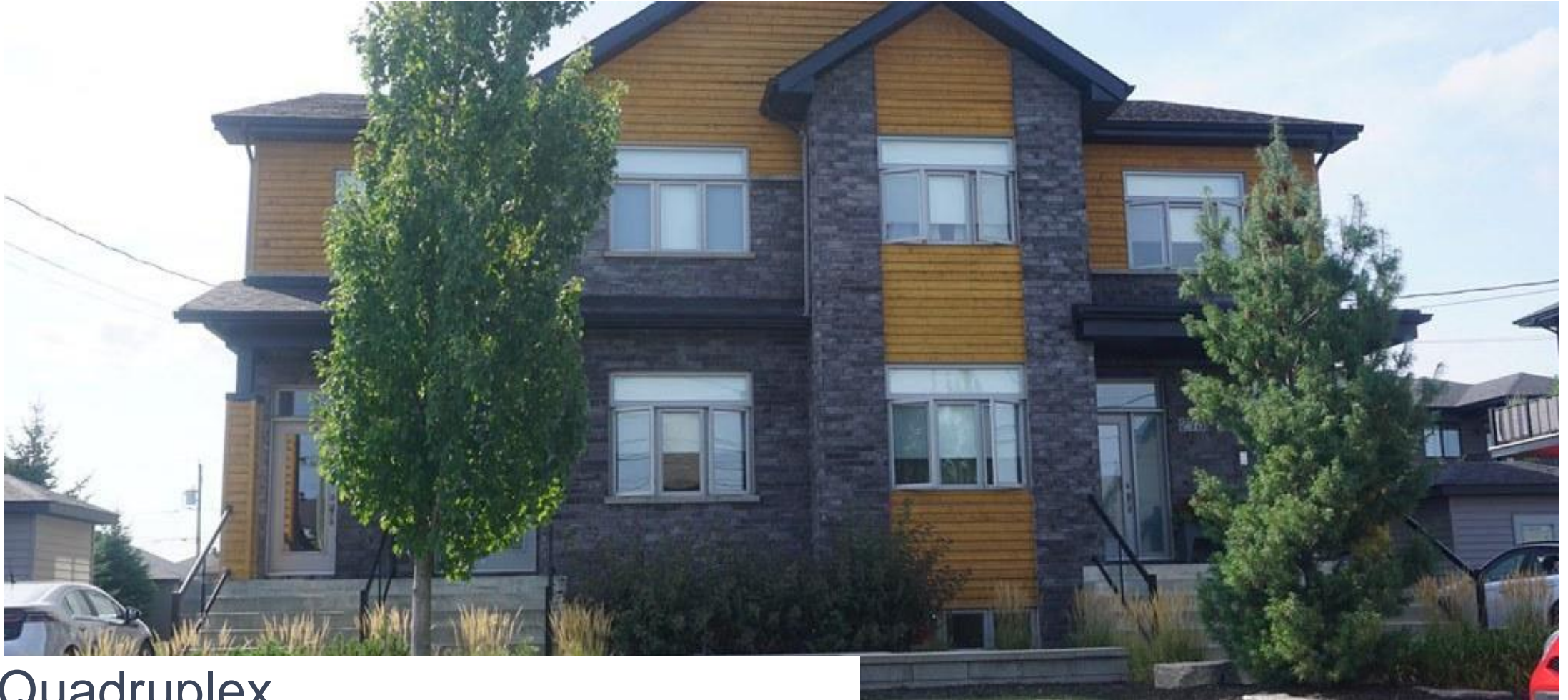
Des habitations compactes qui peuvent prendre plusieurs formes



Photos: DuProprio

Triplex

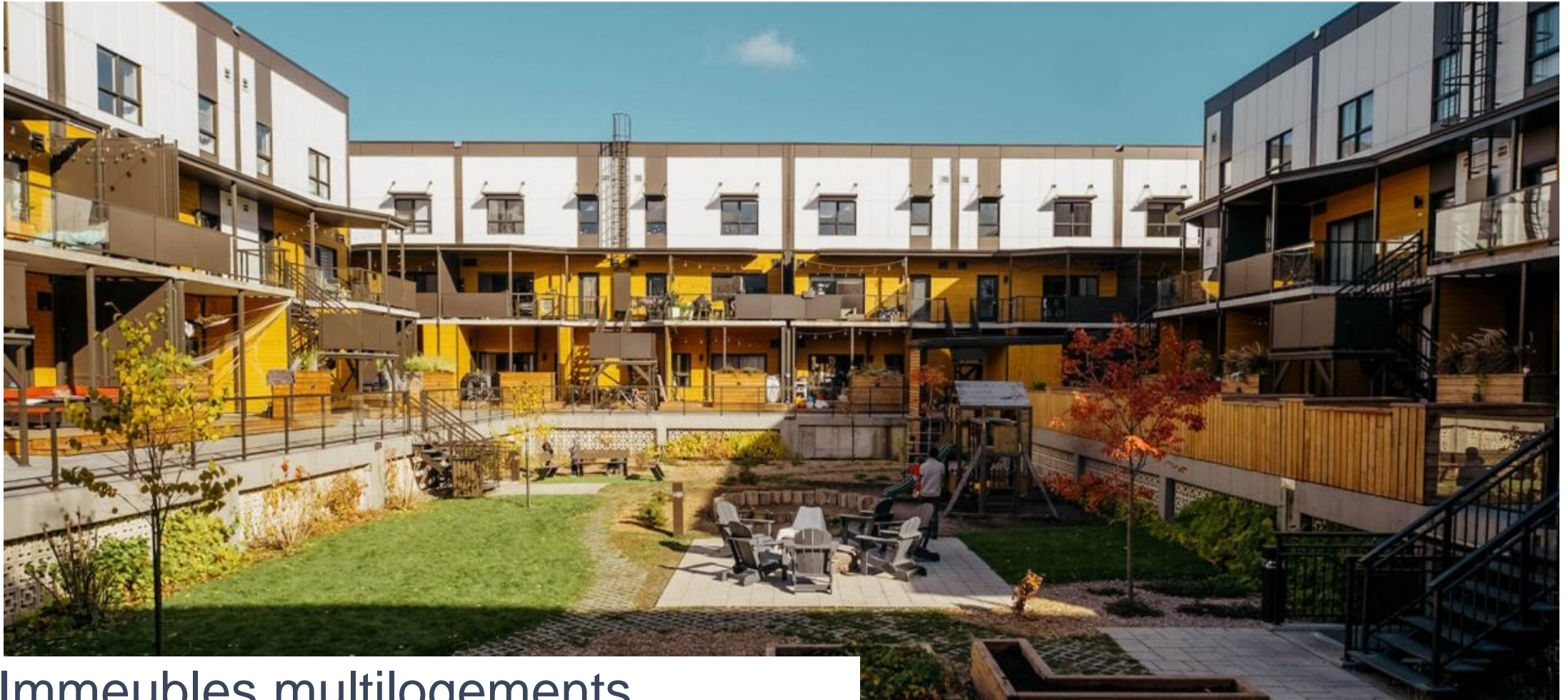
Des habitations compactes qui peuvent prendre plusieurs formes



Quadruplex

Photo: Vivre en Ville

Des habitations compactes qui peuvent prendre plusieurs formes



Immeubles multilogements

Photo: Vivre en Ville



MERCI pour votre participation!

L'équipe souhaite aussi remercier Vivre en Ville pour son précieux soutien et son expertise.