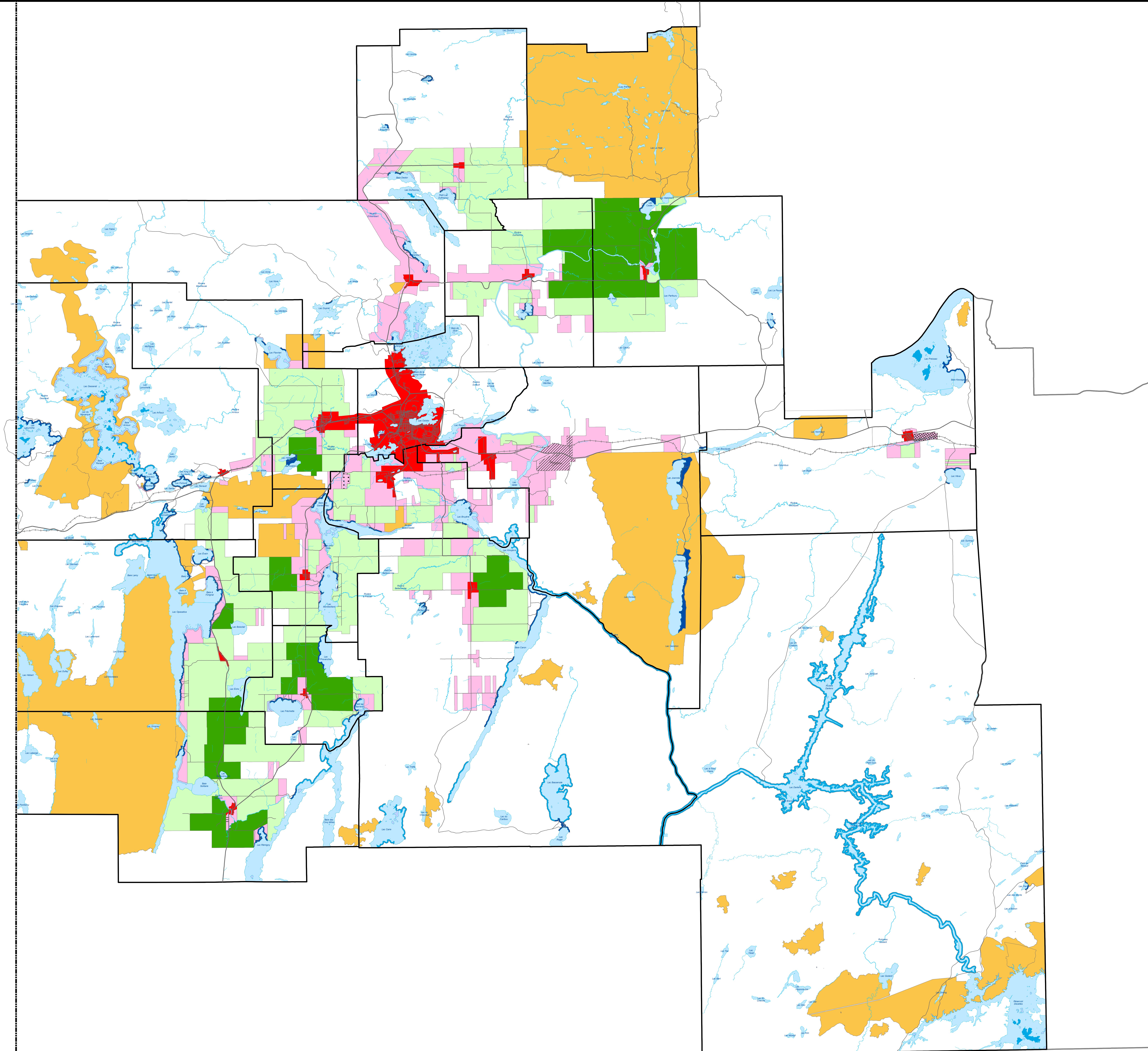


**SCHÉMA D'AMÉNAGEMENT ET
 DE DÉVELOPPEMENT
 RÉVISÉ**

**PLAN D'AFFECTATIONS
 DU TERRITOIRE**



Affectation urbaine

■

Affectation agricole

■ Secteur agricole dynamique
■ Secteur agro-forestier

Affectation rurale

■ Secteur rural
■ Secteur aéroportuaire
■ Secteur industriel de Cadillac
■ Secteur industriel de Rollet
■ Secteur industriel de Granada

Affectation riveraine

■ Secteur accessible
■ Secteur inaccessible
■ Secteur protégé

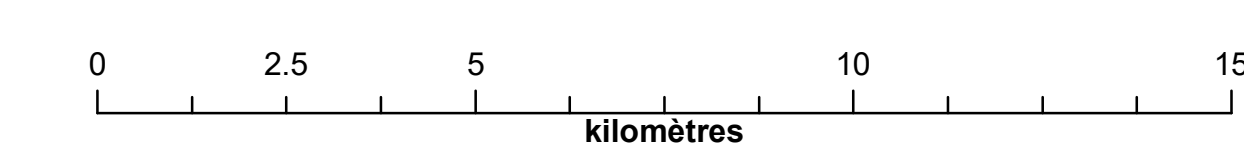
Affectation récréo-conservation

■

Affectation exploitation des ressources

■

Frontière ontarienne
 Limite MRC
 Limite du territoire
 Lac
~ Cours d'eau
— Réseau routier supérieur
— Réseau routier local
— Réseau ferroviaire
✈ Aéroport



Source : © Ville de Rouyn-Noranda,
 © Gouvernement du Québec,
 tous droits réservés.
 La Ville se dégage de toute
 responsabilité quant à la fiabilité,
 à l'exactitude et à la mise à jour
 des données cartographiques.
 Toute reproduction à des fins
 autres que celles pour lesquelles
 cette carte a été créée, est interdite.