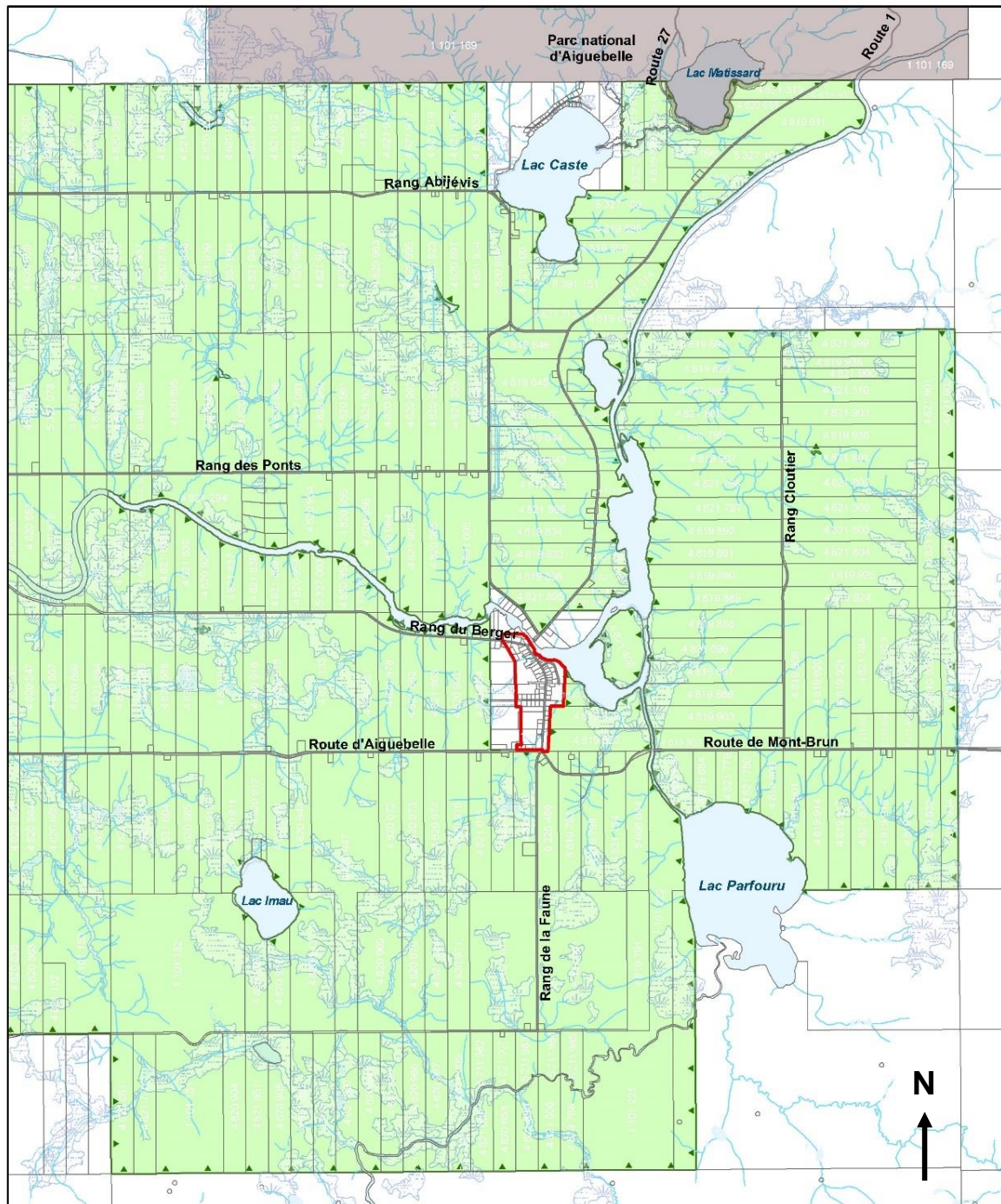


**Projet de règlement
2023-1267
modifiant le schéma
d'aménagement et de
développement révisé
N° 2009-607**

Périmètre urbain de Mont-Brun

Assemblée de consultation publique :
27 novembre 2023





Modification du plan des affectations du territoire

Modification du périmètre urbain de Mont-Brun

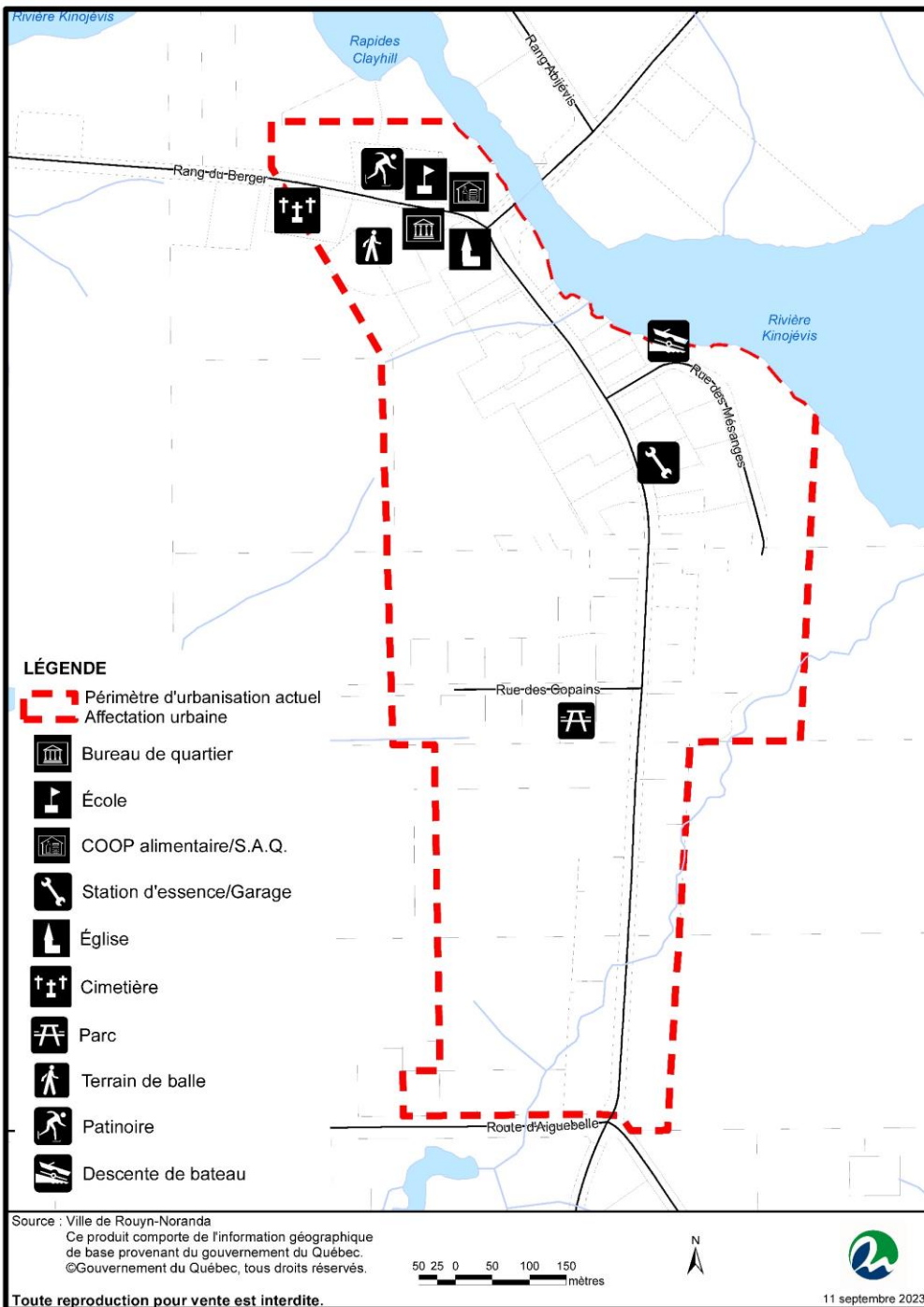
- Limite du périmètre urbain
- Cadastre existant
- Zone agricole décrétée
- Parc national d'Aiguebelle
- Milieu humide potentiel
- Lac et étendue d'eau
- Cours d'eau

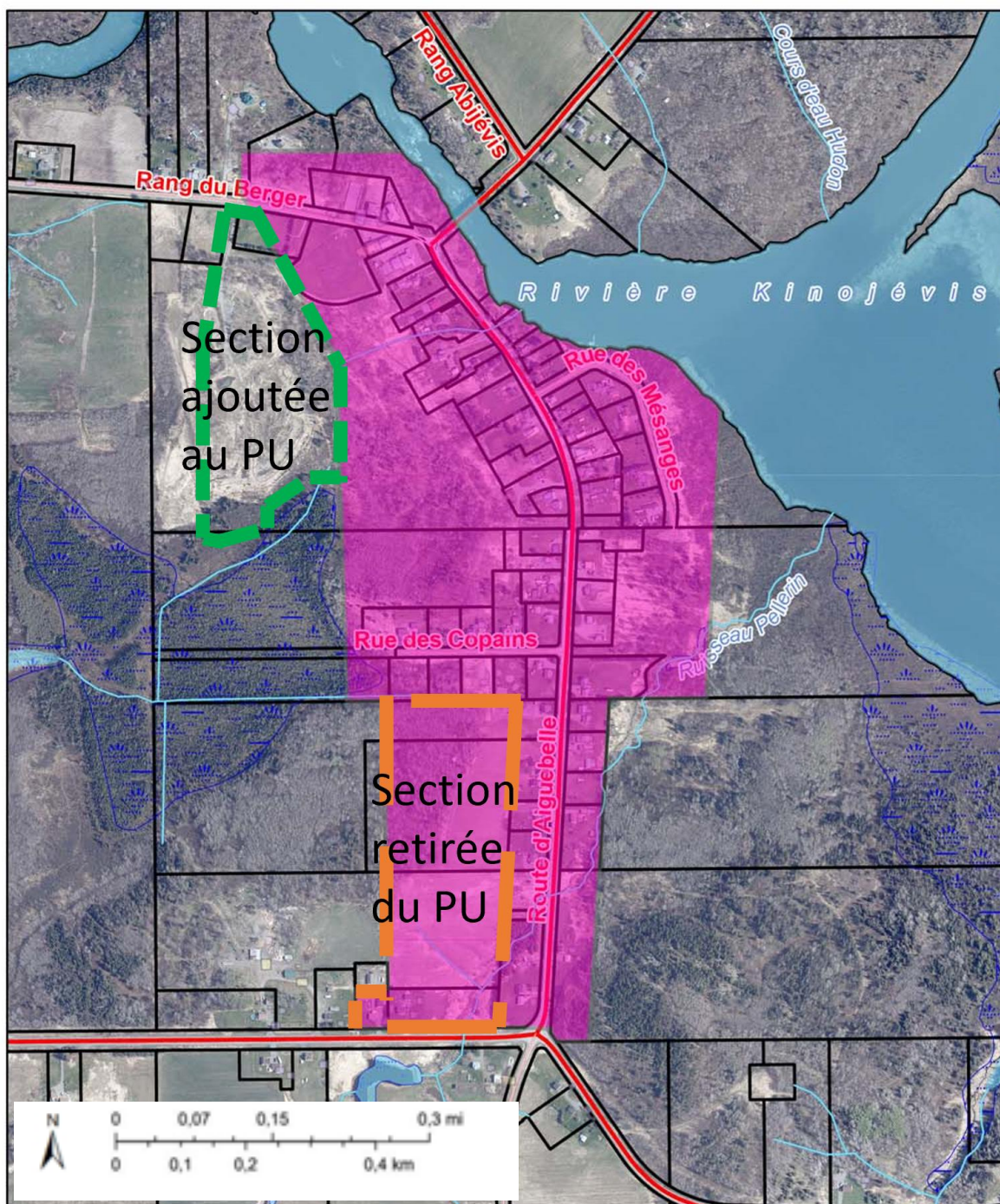


Modification du plan des affectations du territoire

Modification du périmètre urbain de Mont-Brun

L'objectif est de recentrer le potentiel de développement et consolider le cœur de quartier.








Modification du plan des affectations du territoire

Modification du périmètre urbain de Mont-Brun

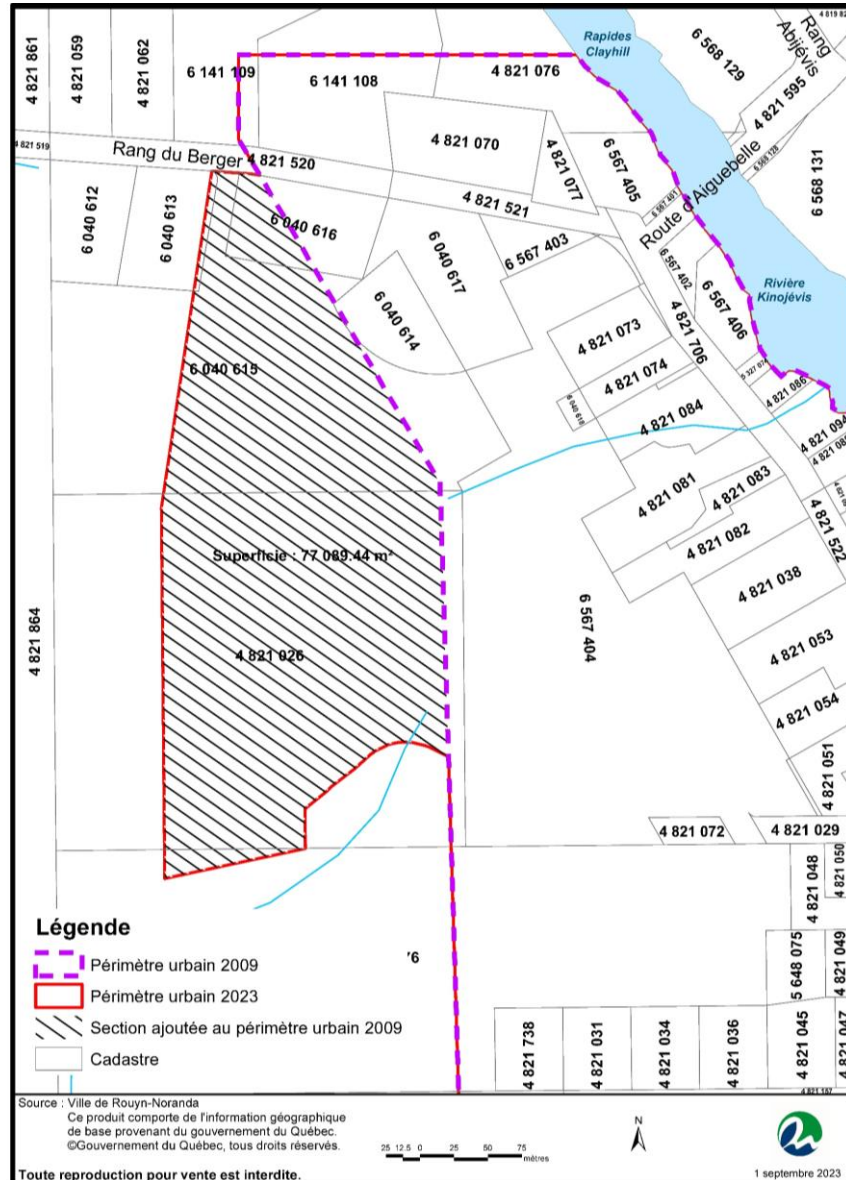
- Ajout d'une superficie dans la partie nord-ouest;
- Retrait d'une superficie dans la partie sud-ouest.

Légende

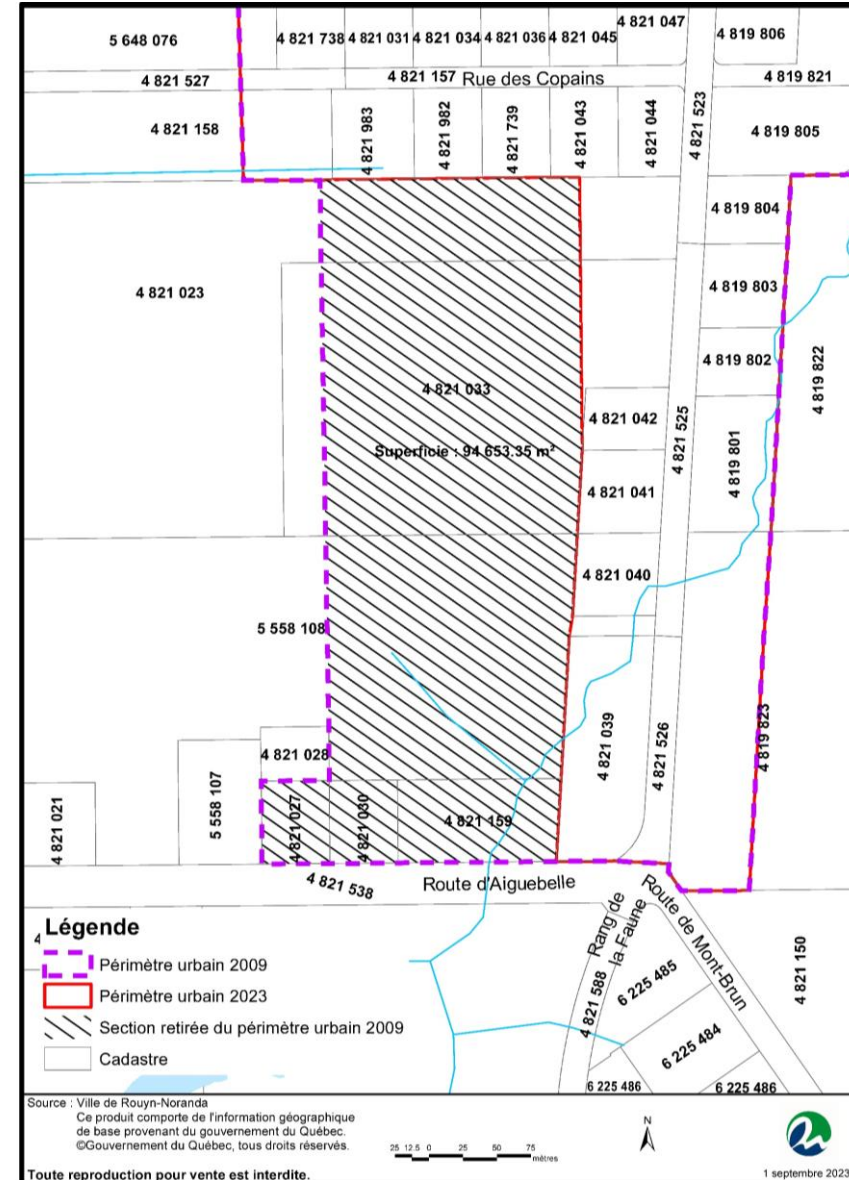
-  Périmètre urbain de Mont-Brun
-  Section ajoutée
-  Section retirée

Modification du périmètre urbain de Mont-Brun

Ajout de 77 089,44 m²

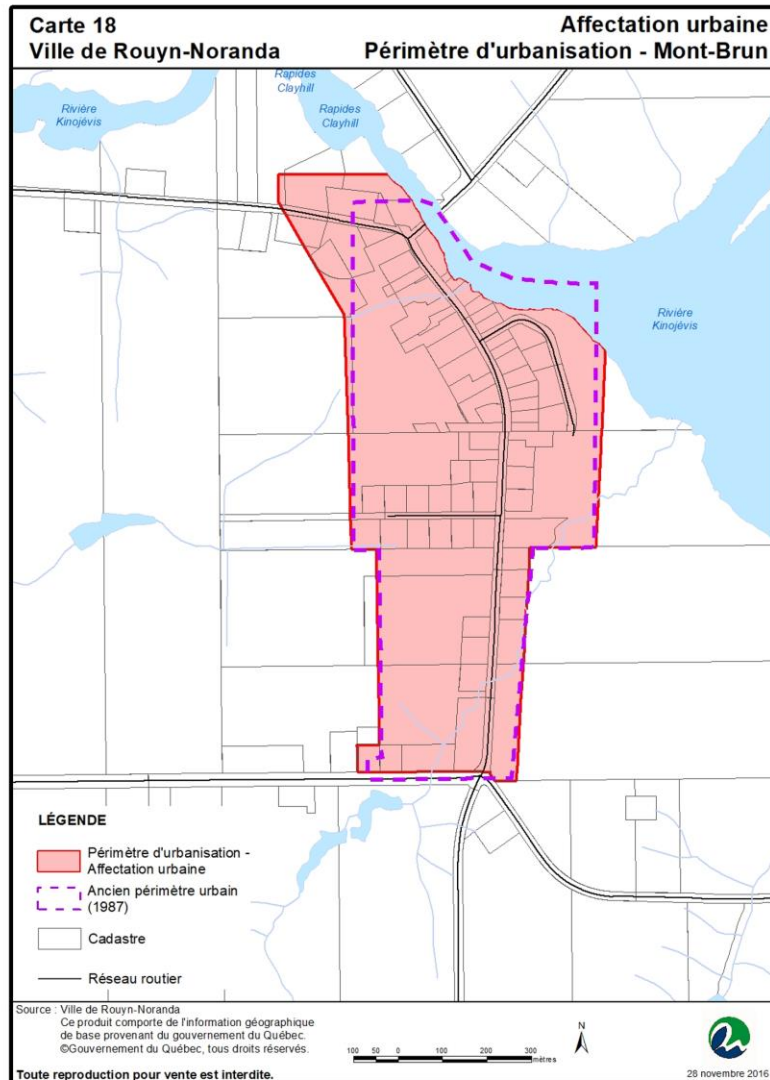


Retrait de 94 653,35 m²

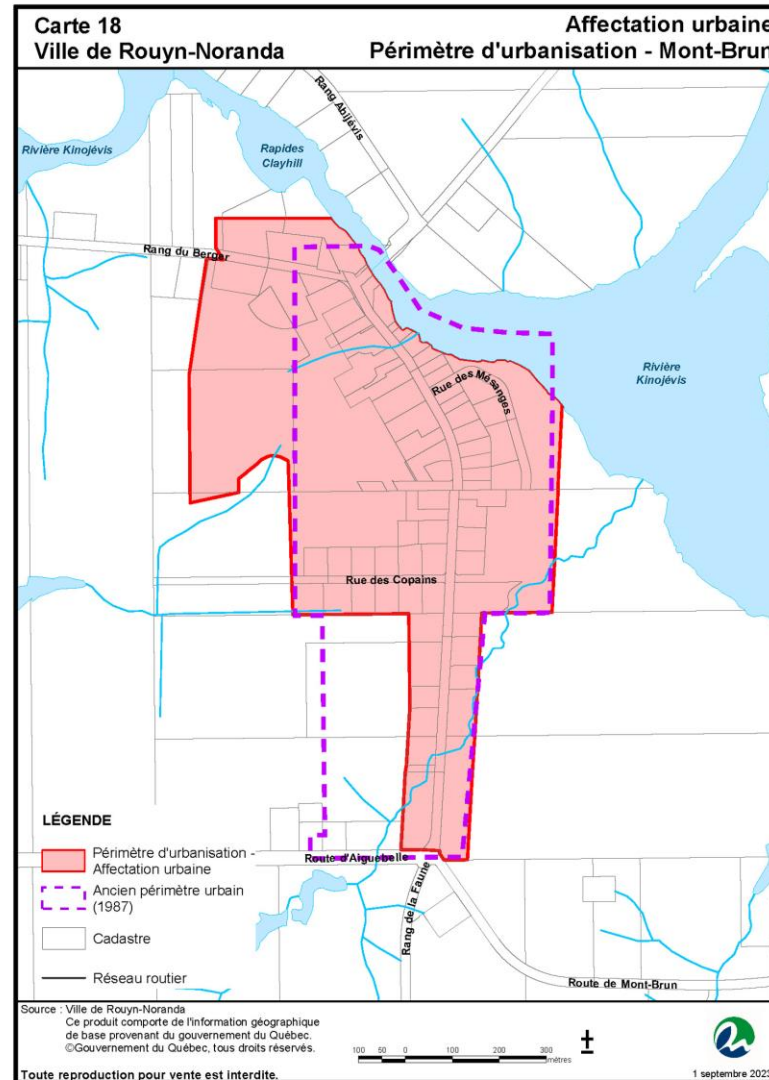


Modification du plan des affectations du territoire

Avant modification



Après modification



Modification du tableau 41 concernant la superficie des affectations

Correction de coquilles dans le tableau des superficies des affectations

Avant

Affectation	Superficie	
	km ²	%
Urbaine	62,9	1%
Rurale		
Secteur rural	237,8	
Secteur aéroportuaire	7,2	
Secteur industriel de Cadillac	1,6	
Secteur industriel de Granada	0,7	
Secteur industriel de Rollet	0,1	
Total	247,4	4%
Agricole		
Secteur agricole dynamique	195,8	
Secteur agroforestier	492,6	
Total	688,4	11%
Riveraine		
Secteur accessible	23,4	
Secteur inaccessible	60,2	
Secteur protégé	19,4	
Total	103,0	2%
Récréo-conservation	1021,2	16%
Exploitation des ressources	4118,2	63%
Non affecté (lacs et rivières non affectés)	247,3	4%
Total des affectations	6488,4	100%

Après

Affectation	Superficie	
	km ²	%
Urbaine	62,9	1%
Rurale		
Secteur rural	237,8	
Secteur aéroportuaire	7,2	
Secteur industriel de Cadillac	1,6	
Secteur industriel de Granada	0,7	
Secteur industriel de Rollet	0,1	
Total	247,6	4%
Agricole		
Secteur agricole dynamique	195,8	
Secteur agroforestier	492,6	
Total	688,2	11%
Riveraine		
Secteur accessible	23,4	
Secteur inaccessible	60,2	
Secteur protégé	19,4	
Total	103,0	2%
Récréo-conservation	1021,2	16%
Exploitation des ressources	4118,2	63%
Non affecté (lacs et rivières non affectés)	247,3	4%
Total des affectations	6488,4	100%



Calendrier d'adoption

- 16 octobre 2023 → Avis de motion;
- 16 octobre 2023 → Adoption du premier projet de règlement;
- 23 octobre 2023 → Avis public de consultation;
- **27 novembre 2023** → **Assemblée publique de consultation;**
- 3 janvier 2024 → Avis du ministre (45 jours);
→ Adoption finale;
→ Entrée en vigueur.



DES COMMENTAIRES?

Les citoyens peuvent formuler des commentaires à l'égard du projet de règlement, en personne, lors de l'assemblée publique de consultation qui se tiendra le **27 novembre 2023, à 19 h 50**, à l'hôtel de ville de Rouyn-Noranda, situé au 100, rue Taschereau Est.

Les personnes qui souhaitent consulter le projet de règlement peuvent le faire de deux façons :

- En personne, aux heures et jours normaux d'ouverture, au bureau de la greffière, situé à l'hôtel de ville, au 100, rue Taschereau Est, à Rouyn-Noranda;

ou

- En visitant le site web de la Ville : rouyn-noranda.ca/consultations.



MERCI!