

MOBILITÉ, RÉSEAUX ET INFRASTRUCTURES

Éléments à valider	Impacts		Tout à fait d'accord 😊	Plutôt en accord 😊	Plutôt en désaccord 😞	Tout à fait en désaccord 😞	Je ne sais pas
SCÉNARIO D'AMÉNAGEMENT A							
1.A Déviation du prolongement de la rue Hélène	Conserver l'ensemble des milieux humides sur le site	C	58 %	20 %	7 %	11 %	5 %
		S	54 %	21 %	8 %	11 %	6 %
2.A Offre de cases de stationnement publiques hors rue	Accéder aux commerces et sentiers récréatifs en voiture	C	39 %	34 %	14 %	9 %	4 %
		S	43 %	33 %	15 %	5 %	4 %
SCÉNARIO D'AMÉNAGEMENT B							
1.B Prolongement de la rue Hélène	Construire sur un milieu humide, nécessitant son remblaiement en plus de permettre la construction d'un plus grand nombre de logements	C	15 %	17 %	21 %	42 %	5 %
		S	15 %	18 %	24 %	38 %	5 %
2.B Prolongement de l'avenue Senator à proximité du chemin de fer	Assurer des déplacements véhiculaires fluides	C	38 %	33 %	12 %	11 %	6 %
		S	34 %	36 %	12 %	12 %	6 %
3.B Proposition de rue partagée	Permettre une emprise de rue publique réduite, proposant ainsi une réduction de la vitesse automobile et une plus grande cohabitation avec le piéton	C	68 %	20 %	5 %	5 %	2 %
		S	66 %	20 %	6 %	6 %	2 %
AVENUE SENATOR							
1.S Nouvelle configuration pour le prolongement de l'avenue Senator	Permettre d'intégrer des infrastructures de déplacements actifs (trottoirs et pistes cyclables) et d'augmenter la plantation d'arbres en bordure de la rue	C	77 %	18 %	2 %	2 %	2 %
		S	74 %	19 %	3 %	2 %	2 %

LÉGENDE

C : Données provenant des 100 personnes qui ont participé à la soirée de consultation organisée le 30 avril.
 S : Données provenant des 143 personnes qui ont répondu au sondage en ligne ouvert du 30 avril au 13 mai (dont 92 personnes dans son intégralité).
 À noter que, pour une meilleure lisibilité, les chiffres sont arrondis, pouvant expliquer que l'addition d'une ligne donne parfois 1-2% plus que 100%.

ÉCOQUARTIER LAC NORANDA

MOBILITÉ, RÉSEAUX ET INFRASTRUCTURES

SCÉNARIO A

ÉCOQUARTIER LAC NORANDA

MOBILITÉ, RÉSEAUX ET INFRASTRUCTURES

SCÉNARIO B



RUE LOCALE



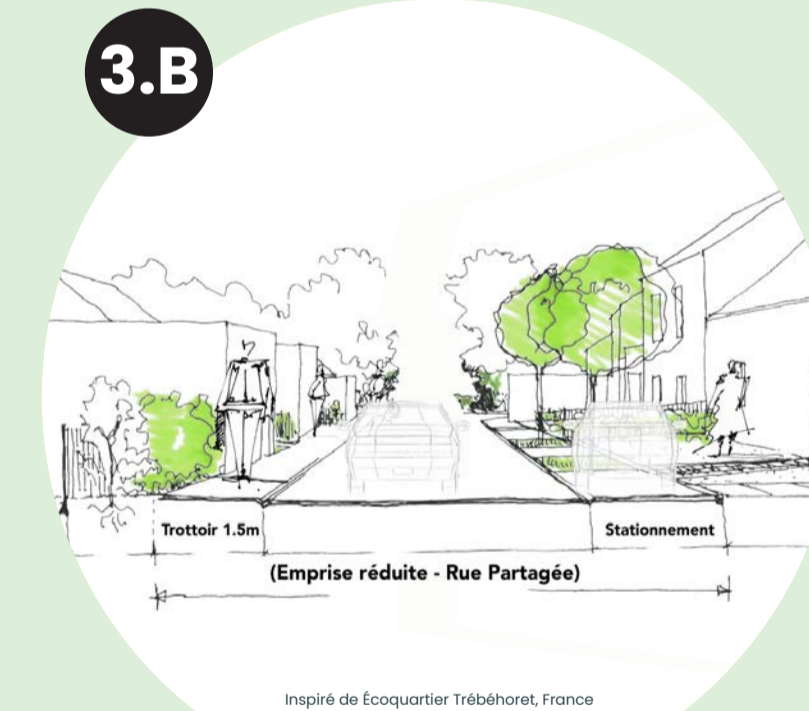
RUE PARTAGÉE



STATIONNEMENT PUBLIC : 24 CASSES HORS-RUE ET 14 CASSES SUR RUE



RUE LOCALE



RUE PARTAGÉE



STATIONNEMENT PUBLIC : 10 CASSES HORS-RUE ET 24 CASSES SUR RUE

RÉSEAU ROUTIER - HIÉRARCHIE

LA COLLECTRICE, faisant référence au prolongement de l'avenue Senator, offre une rue plus large permettant de soutenir une circulation automobile fluide liée aux grands commerces de surface et au développement résidentiel plus compact du nouveau quartier;

LA RUE LOCALE, faisant référence au réseau qui dessert les différentes pochettes d'habitation, permet un meilleur contrôle de la circulation automobile et une promotion des déplacements actifs; la convivialité et la sécurité des lieux participent activement à une expérience agréable pour l'utilisateur.

LA RUE PARTAGÉE, faisant référence au réseau qui dessert les différentes pochettes d'habitation, se différencie de la rue locale pour la priorité donnée au piéton alors que la vitesse automobile maximale est grandement limitée, fonctionnant avant tout comme un espace public propice à la socialisation et aux loisirs.

1.S AVENUE SENATOR, LA COLLECTRICE - PROPOSITION



HABITATION ET DENSITÉ

Éléments à valider	Impacts		Tout à fait d'accord 😊	Plutôt en accord 😊	Plutôt en désaccord 😞	Tout à fait en désaccord 😞	Je ne sais pas
SCÉNARIO D'AMÉNAGEMENT A							
1.A Concentration des bâtiments plus compacts à l'entrée du nouveau quartier, en bordure de l'avenue Senator	Concentrer les habitations plus compactes au sud du nouveau quartier	C	47 %	38 %	2 %	9 %	4 %
		S	44 %	41 %	2 %	8 %	5 %
2.A Implantation d'un bâtiment à vocation mixte avec des commerces (ex. : café), un CPE et une halte au rez-de-chaussée et des logements aux étages	Créer un coeur de quartier, un lieu de socialisation, en plus de répondre à des besoins de proximité	C	52 %	31 %	6 %	10 %	2 %
		S	52 %	31 %	4 %	10 %	3 %
SCÉNARIO D'AMÉNAGEMENT B							
1.B Proposition d'une offre en logements plus grande	Remblayer un milieu humide	C	18 %	13 %	22 %	46 %	2 %
		S	12 %	15 %	24 %	47 %	2 %
2.B Concentration des bâtiments plus compacts au coeur du nouveau quartier	Concentrer les habitations plus compactes au centre et au sud du nouveau quartier	C	25 %	32 %	14 %	22 %	7 %
		S	22 %	34 %	14 %	21 %	9 %
3.B Planification d'un lieu de rencontre avec un commerce (ex. : café) et une halte	Créer un coeur de quartier, un lieu de socialisation	C	33 %	43 %	10 %	11 %	2 %
		S	34 %	42 %	10 %	11 %	3 %

LÉGENDE

C : Données provenant des 100 personnes qui ont participé à la soirée de consultation organisée le 30 avril.
 S : Données provenant des 143 personnes qui ont répondu au sondage en ligne ouvert du 30 avril au 13 mai (dont 92 personnes dans son intégralité).
 À noter que, pour une meilleure lisibilité, les chiffres sont arrondis, pouvant expliquer que l'addition d'une ligne donne parfois 1-2% plus que 100%.

ÉCOQUARTIER LAC NORANDA

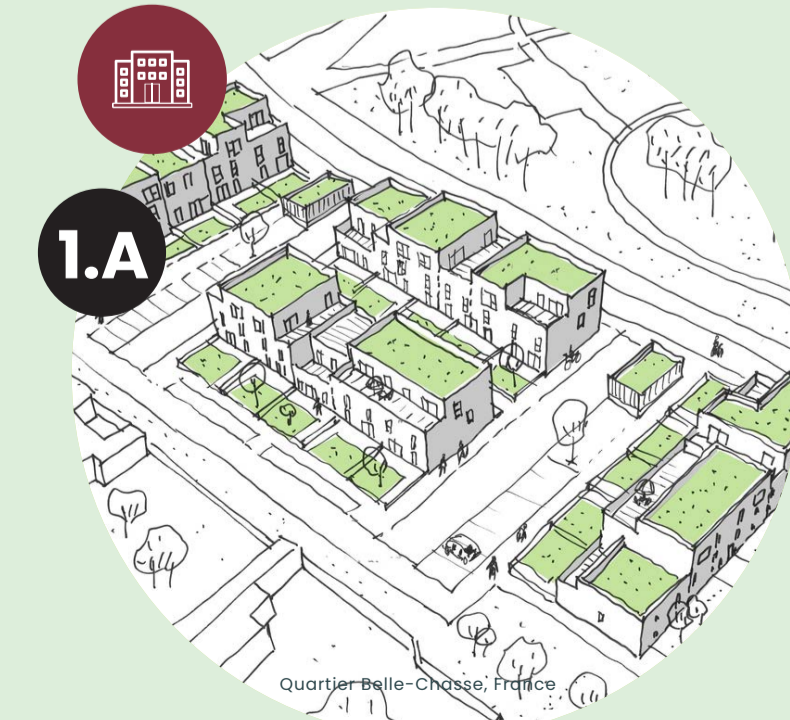
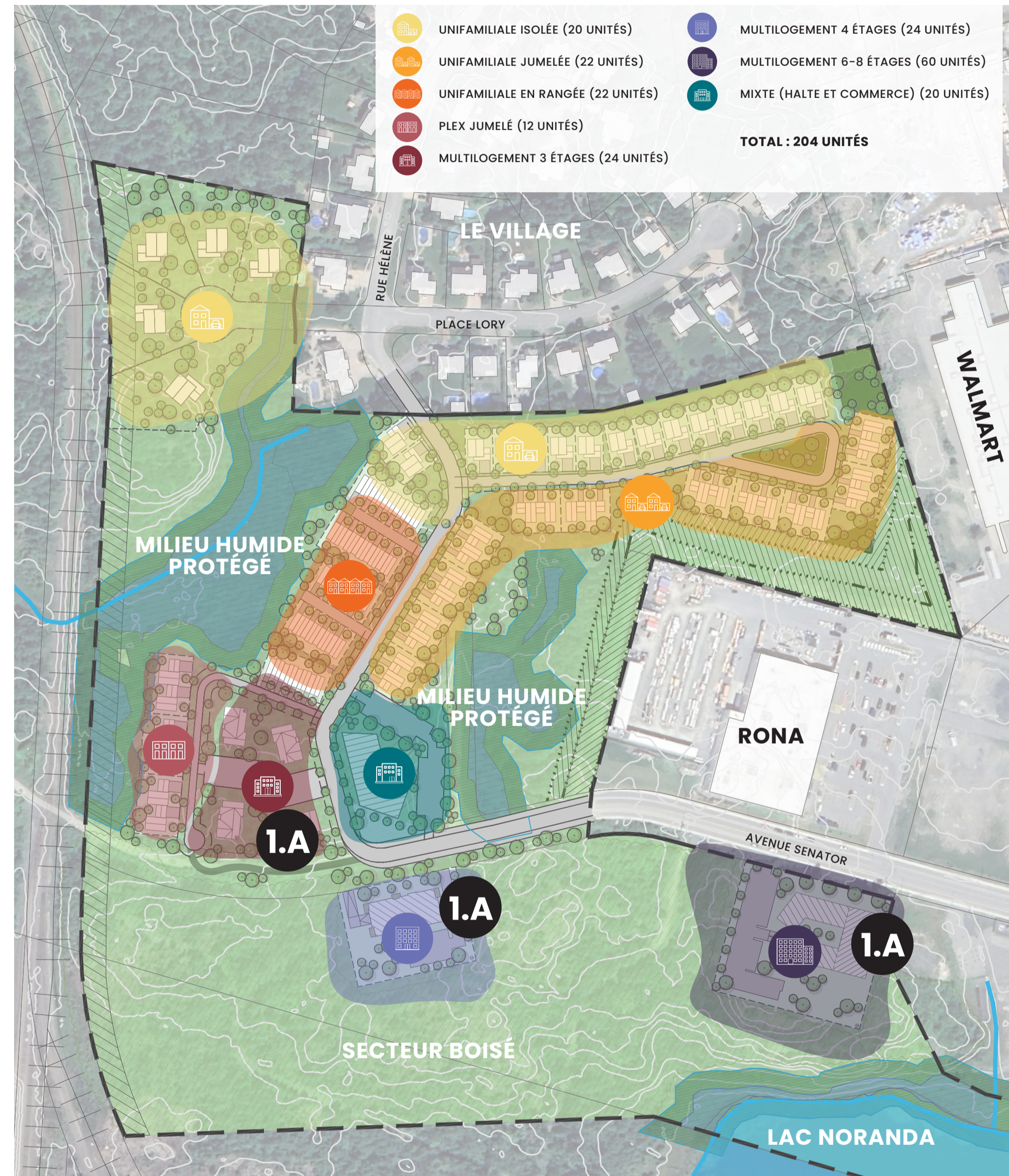
HABITATION ET DENSITÉ

SCÉNARIO A

ÉCOQUARTIER LAC NORANDA

HABITATION ET DENSITÉ

SCÉNARIO B



ENVIRONNEMENT, AIRES DE CONSERVATION, MOBILITÉ ACTIVE ET RÉCRÉATIVE

Élément à valider	Impact		Tout à fait d'accord 😊	Plutôt en accord 😊	Plutôt en désaccord 😞	Tout à fait en désaccord 😞	Je ne sais pas
SCÉNARIO D'AMÉNAGEMENT A							
1.A Conservation de l'ensemble des milieux humides sur le site	Limiter l'espace à développer	C	58 %	22 %	12 %	6 %	2 %
		S	53 %	26 %	13 %	6 %	2 %
2.A Proposition d'un nouveau tracé de motoneige	Répondre à la demande des usagers en connectant le sentier aux commerces en bordure du boulevard Rideau	C	28 %	27 %	11 %	22 %	12 %
		S	27 %	27 %	12 %	19 %	15 %
3.A Aménagement de places publiques davantage en milieu boisé	Bénéficier d'un contact direct avec la nature propice au bien-être et à la relaxation	C	56 %	28 %	8 %	3 %	5 %
		S	60 %	27 %	7 %	1 %	5 %
SCÉNARIO D'AMÉNAGEMENT B							
1.B Remblai d'un milieu humide pour permettre la construction de nouveaux bâtiments	Augmenter l'offre en logement	C	13 %	13 %	23 %	48 %	3 %
		S	11 %	15 %	26 %	45 %	3 %
2.B Proposition d'un nouveau tracé de motoneige	Répondre à la demande des usagers en connectant le sentier aux commerces en bordure du boulevard Rideau	C	19 %	20 %	20 %	31 %	11 %
		S	19 %	23 %	20 %	25 %	13 %
3.B Aménagement de places publiques davantage en milieu urbain	Bénéficier d'un espace extérieur à proximité de commerces en plus de profiter d'un espace polyvalent pour accueillir différents événements	C	28 %	37 %	15 %	14 %	5 %
		S	29 %	32 %	17 %	15 %	6 %
4.B Déboisement en bordure du prolongement de l'avenue Senator	Permettre un développement résidentiel en plus de prolonger l'infrastructure routière existante	C	25 %	32 %	17 %	24 %	2 %
		S	25 %	33 %	15 %	25 %	2 %

LÉGENDE

C : Données provenant des 100 personnes qui ont participé à la soirée de consultation organisée le 30 avril.
 S : Données provenant des 143 personnes qui ont répondu au sondage en ligne ouvert du 30 avril au 13 mai (dont 92 personnes dans son intégralité).

À noter que, pour une meilleure lisibilité, les chiffres sont arrondis, pouvant expliquer que l'addition d'une ligne donne parfois 1-2% plus que 100%.

ÉCOQUARTIER LAC NORANDA

ENVIRONNEMENT,
AIRES DE CONSERVATION,
MOBILITÉ ACTIVE ET RÉCRÉATIVE

SCÉNARIO A



CONSERVATION DE L'ENSEMBLE DES MILIEUX HUMIDES ET AMÉNAGEMENT DE PARCS-NATURES À MÊME LES ATTRAITS NATURELS DU SITE



PRÉSERVATION DES SENTIERS EXISTANTS PERMETTANT DE PROFITER DES ESPACES NATURELS CONSERVÉS ET VALORISÉS



CRÉATION D'ESPACES PUBLICS BOISÉS À PROXIMITÉ IMMÉDIATE DU NOUVEAU QUARTIER

ÉCOQUARTIER LAC NORANDA

ENVIRONNEMENT,
AIRES DE CONSERVATION,
MOBILITÉ ACTIVE ET RÉCRÉATIVE

SCÉNARIO B



INTÉGRATION D'ÉLÉMENTS NATURELS DISTINCTIFS DANS LES ESPACES PUBLICS, RAPPELANT L'IMPORTANT COUVERT FORESTIER ET LE LAC NORANDA



AMÉNAGEMENT DE PARCS-NATURES À MÊME LES ATTRAITS NATURELS DU SITE PERMETTANT L'ACCESSIBILITÉ À LA POPULATION



PLANIFICATION D'ESPACES VERTS AU CENTRE DU QUARTIER PROPOSÉ